

APPROCHE AUX INSTRUMENTS

TROYES BARBEREY

Instrument approach

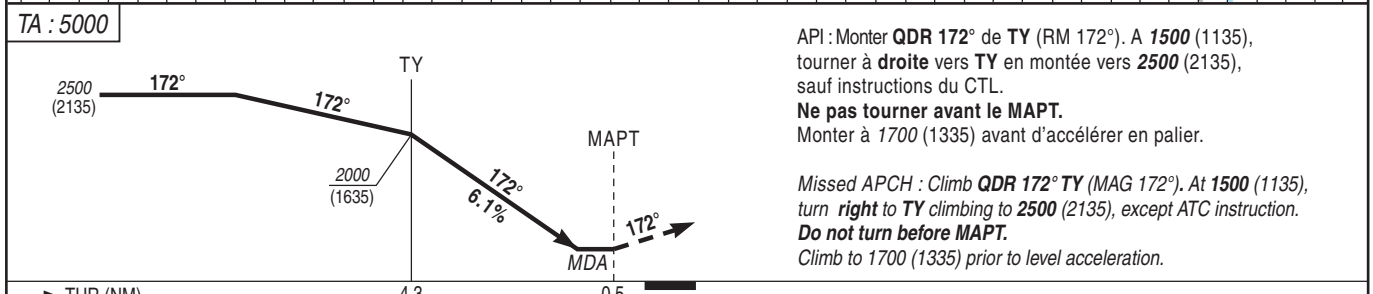
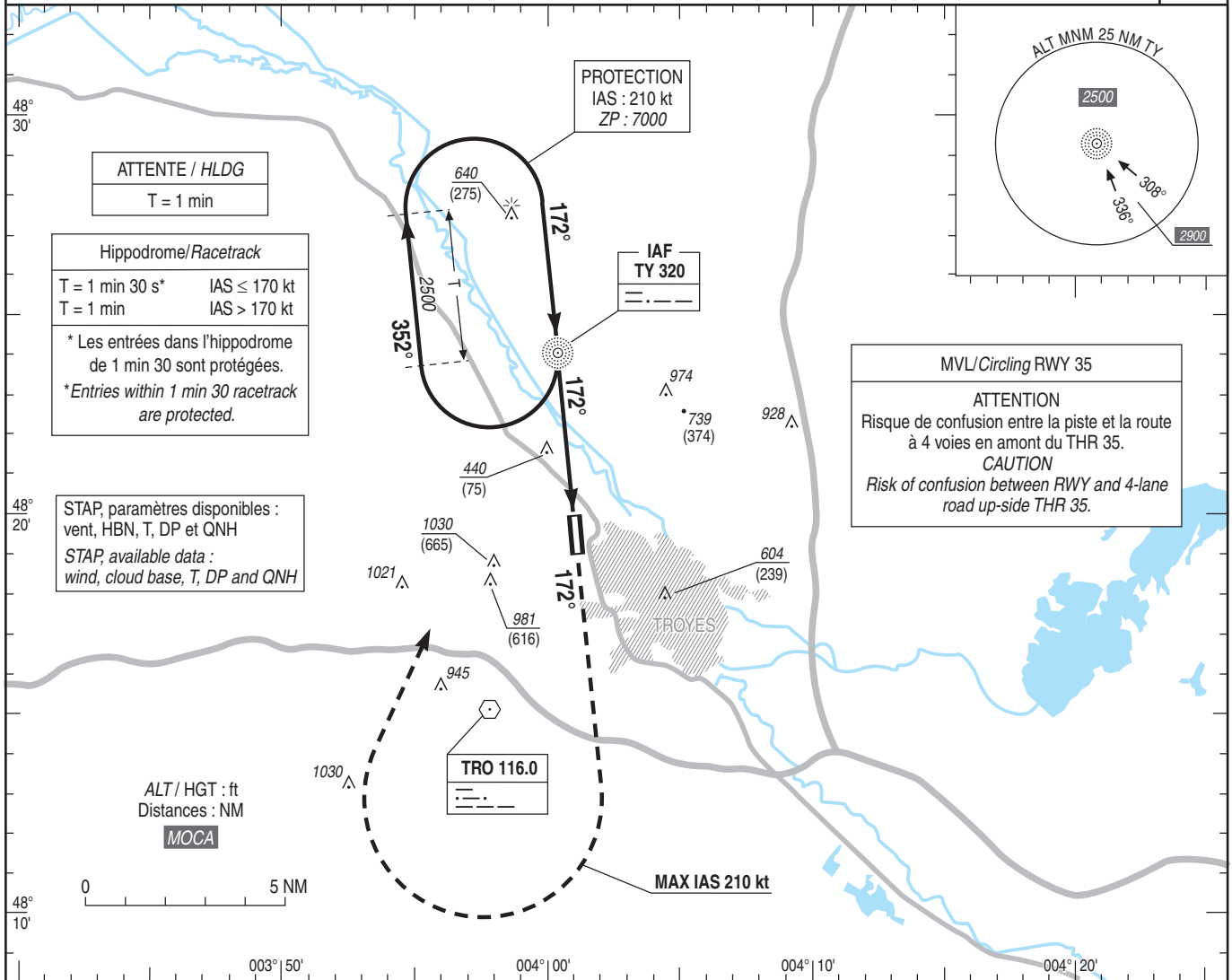
CAT A B C

ALT AD : 389, THR : 365 (14 hPa)

NDB RWY 17

APP : SEINE Approche/Approach 118.890
TWR : NIL (AD non contrôlé/not controlled)
AFIS : TROYES Information 123.725 (1)
 (1) Absence ATS : **A/A** FR seulement, obtenir le QNH local sur STAP ou le QNH d'ORLY auprès d'ATIS ORLY 126.505 (FR) - 131.355 (EN)
A/A FR only, obtain local QNH from STAP or ORLY QNH from ORLY ATIS 126.505 (FR) - 131.355 (EN)

VAR
2°E
(20)



API : Monter **QDR 172°** de **TY** (RM 172°). A **1500** (1135), tourner à **droite** vers **TY** en montée vers **2500** (2135), sauf instructions du CTL.
Ne pas tourner avant le MAPT.
 Monter à **1700** (1335) avant d'accélérer en palier.
 Missed APCH : Climb **QDR 172°** **TY** (MAG 172°). At **1500** (1135), turn **right** to **TY** climbing to **2500** (2135), except ATC instruction.
Do not turn before MAPT.
 Climb to **1700** (1335) prior to level acceleration.

MNM AD : distances verticales en pieds, RVR et VIS en mètres / vertical distances in feet, RVR and VIS in metres. REF HGT : ALT THR

CAT	NDB			MVL/Circling ⁽¹⁾		MVL/Circling ⁽¹⁾ Absence ATS sans/without QNH local		STAP, paramètres disponibles : vent, HBN, T, DP et QNH. STAP, available data: wind, cloud base, T, DP and QNH.
	MDA (H)	RVR	OCH	MDA (H)	VIS	MDA (H)	VIS	
A	1010 (650)	1500	642	1350 (990)	1500	1680 (1310)	1500	
B		1500	642	1350 (990)	1600	1680 (1310)	1600	
C		2400	642	1530 (1170)	2400	1860 (1490)	2400	

Observations/Remarks : (1) MVL interdites à l'Est de la piste. Circuit AD RWY 17 et 23 : droite. / Circling is forbidden E of RWY. AD circuit RWY 17 and 23 : right hand.

		70 kt	85 kt	100 kt	115 kt	130 kt	145 kt	160 kt
TY - MAPT	3.8 NM	3 min 13	2 min 40	2 min 16	1 min 58	1 min 44	1 min 33	1 min 25
TY - THR	4.3 NM	3 min 40	3 min 01	2 min 33	2 min 13	1 min 58	1 min 46	1 min 36
VSP (ft/min)		371	469	554	686	721	802	883