

**APPROCHE AUX INSTRUMENTS**

**REIMS PRUNAY**

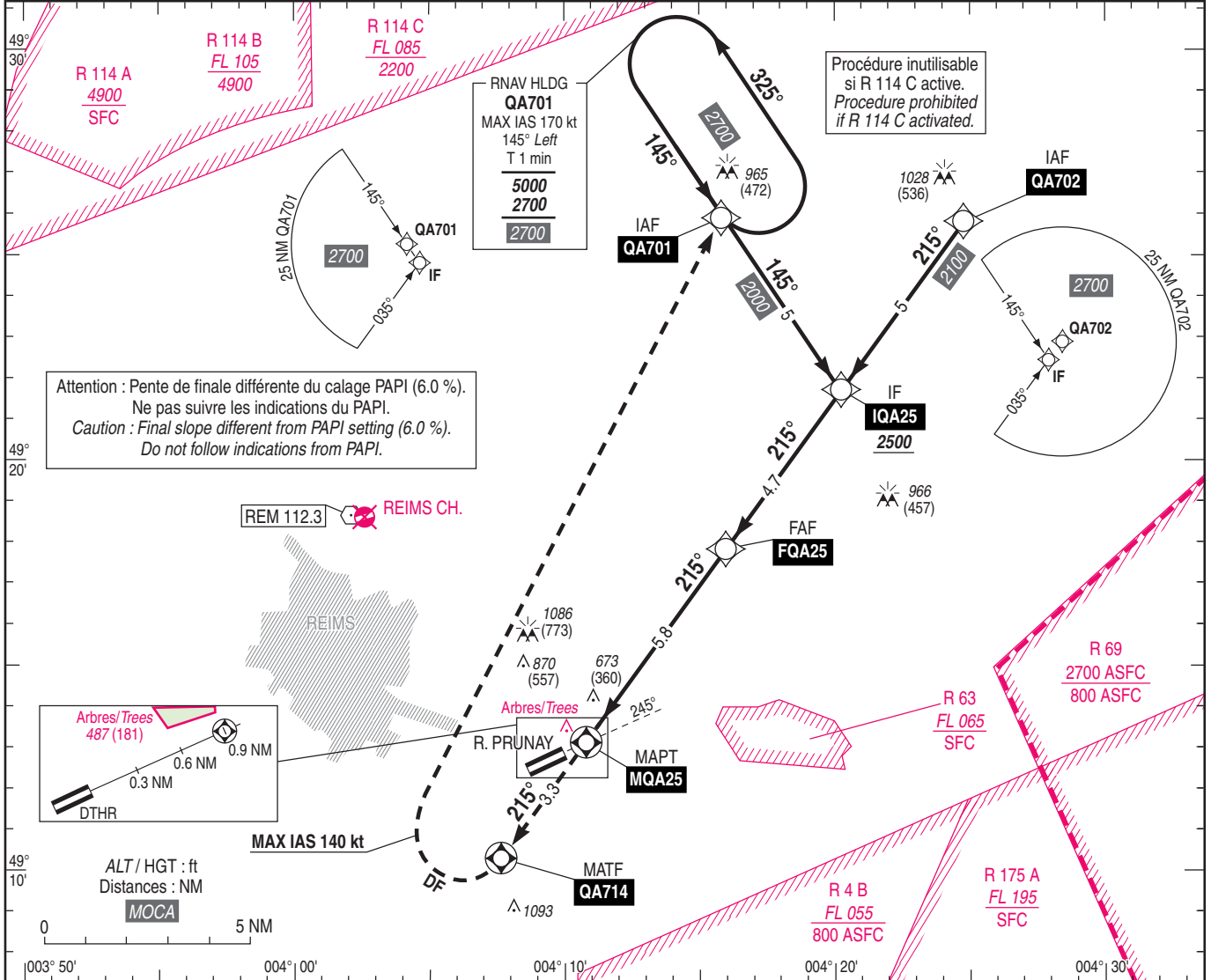
Instrument approach

CAT A B

ALT AD : 313 (12 hPa), DTHR : 306

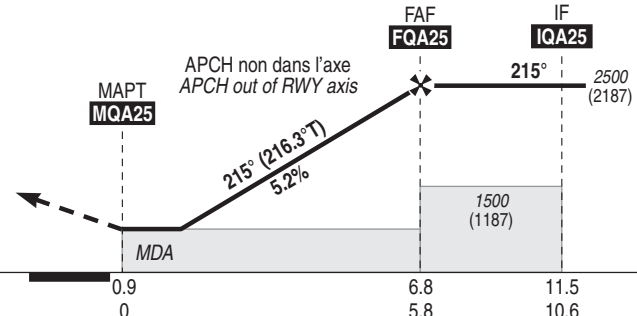
RNP RWY 25

APP : NIL TWR : NIL AFIS : PRUNAY Info 134.930 (1) (1) Absence ATS : A/A FR uniquement. Obtenir QNH ORLY sur ATIS ORLY 126.505 (FR) A/A FR only. Obtain ORLY QNH on ORLY ATIS 131.355 (EN)	RNP APCH	VAR 2°E (20)
--	----------	--------------------



API : Monter vers **QA714**, tourner à **droite** pour rejoindre **QA701** en montée vers **2700** (2387).  
Monter à **1400** (1087) avant d'accélérer en palier.

Missed APCH : Climb to **QA714**, turn **right** to join **QA701** climbing up to **2700** (2387).  
Climb up to **1400** (1087) prior to level acceleration.



FTP ← (NM)	0.9	6.8	11.5
MQA25 ← (NM)	0	5.8	10.6

MNM AD : distances verticales en pieds, RVR et VIS en mètres / vertical distances in feet, RVR and VIS in metres. REF HGT : ALT AD

CAT	LNAV			MVL/Circling (1)		MVL / Circling (1) sans QNH local without local QNH		DIST MQA25						
	MDA (H)	RVR	OCH	MDA (H)	VIS	MDA (H)	VIS	NM	ALT (HGT)	1	2	3	4	5
A B	920 (610)	2800	606	1160 (850) 1390 (1070)	2800	1510 (1200) 1740 (1430)	2800		970 (654)	1290 (973)	1600 (1292)	1920 (1610)	2240 (1927)	

Observations / Remarks : (1) Circuit AD RWY 07 : Gauche / AD Circuit RWY 07 : left hand.

FAF - MAPT	5.8 NM	70 kt 5 min 04	80 kt 4 min 26	90 kt 3 min 56	100 kt 3 min 33	110 kt 3 min 14	120 kt 2 min 57	130 kt 2 min 44
VSP (ft/min)		370	420	480	530	580	630	690