

**APPROCHE AUX INSTRUMENTS**

**PONTOISE CORMEILLES EN VEXIN**

Instrument approach

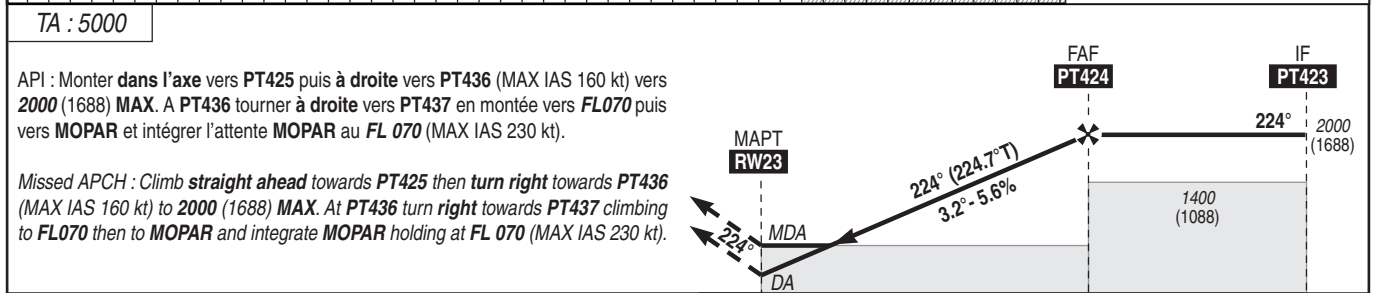
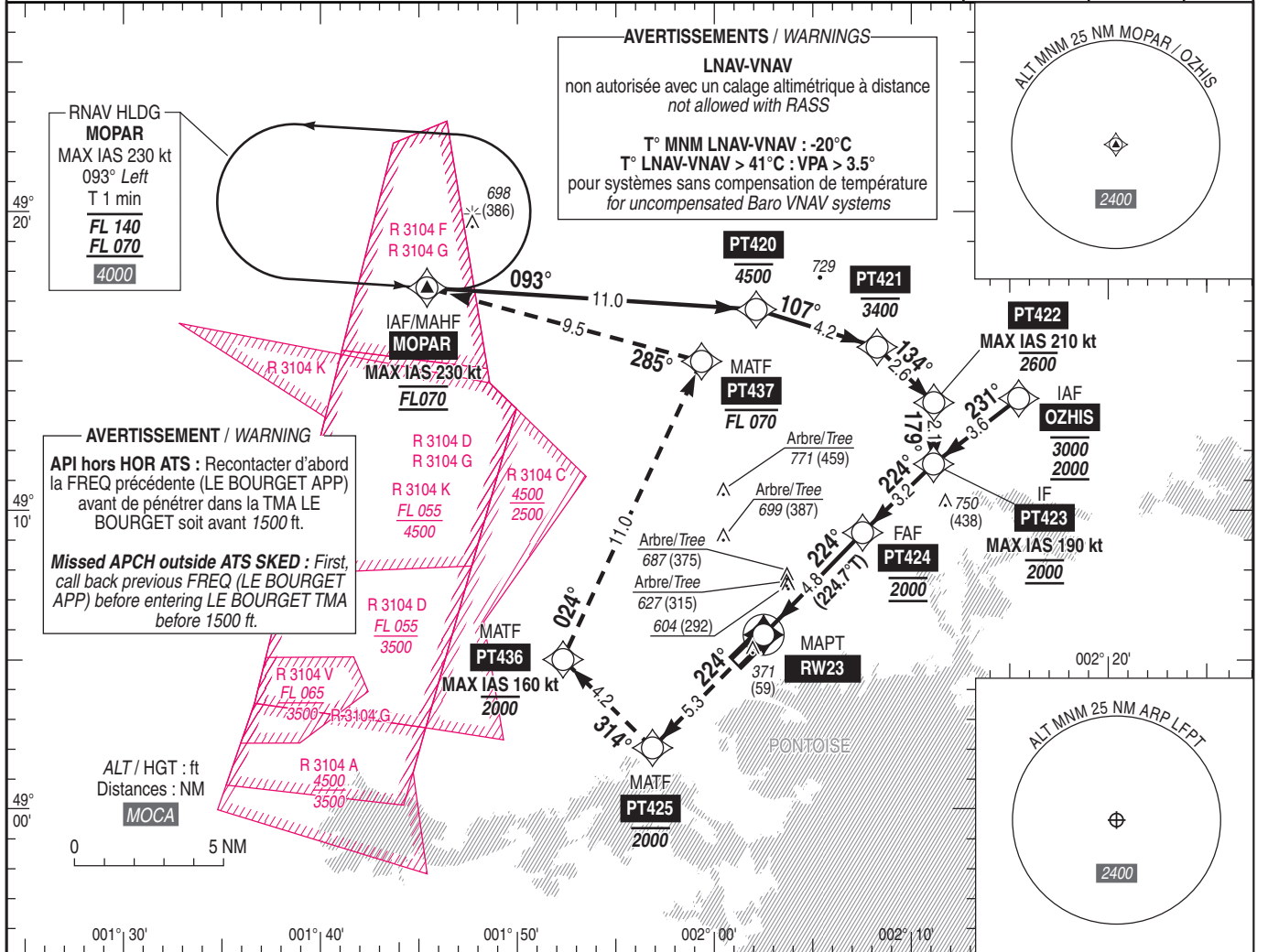
CAT A B C

MOPAR RNP RWY 23

ALT AD : 325, DTHR : 312 (12 hPa)

OZHIS RNP RWY 23

ATIS PONTOISE : 124.125 APP : DE GAULLE Approche/Approach 118.150 - 119.850 - 121.155 - 125.830 - 126.430 - 136.275 - 126.575 (s) LE BOURGET Approche/Approach 118.800 TWR : PONTOISE Tour/Tower 121.200 Absence ATS : A/A FR seulement. Obtenir QNH auprès de ATIS LE BOURGET 120.000 A/A FR only. Obtain QNH with ATIS LE BOURGET 120.000	RNP APCH	EGNOS Ch 77398 E23A RDH : 50	VAR 1° E (20)
--	----------	---------------------------------------	---------------------



DTHR ← (NM) 0 4.8 8.0

MNM AD : distances verticales en pieds, RVR et VIS en mètres. / Vertical distances in feet, RVR and VIS in metres. REF HGT : ALT DTHR

CAT	LPV			LNAV-VNAV			LNAV			MVL/Circling (1)		MVL/Circling (1) Absence ATS TWR		DIST RW23			
	DA (H)	RVR	OCH	DA (H)	RVR	OCH	MDA (H)	RVR	OCH	MDA (H)	VIS	MDA (H)	VIS	NM	2	3	4
A			135	740 (430)	1500	425				1000 (690)	1500	1100 (790)	1500				
B	520 (200)	1200	143	750 (440)	1500	434	850 (530)	1500	530	1020 (700)	1600	1120 (800)	1600	1040	1380	1720	
C			153	760 (440)	2000	440				1190 (870)	2400	1290 (970)	2400	(HGT)	(728)	(1068)	(1408)

Observations /Remarks : (1) Circuit AD RWY 30 à droite, RWY 12 et RWY 30 : 1000 (700).  
 (1) Right hand circuit RWY 30, RWY 12 and RWY 30 : 1000 (700).  
 Panne de guidage GNSS lors de l'approche / Loss of GNSS guidance during approach : voir / see AIP ENR 1.5.

FAF - RW23	4.8 NM	70 kt 4 min 08	85 kt 3 min 24	100 kt 2 min 54	115 kt 2 min 31	130 kt 2 min 14	145 kt 2 min 00	160 kt 1 min 48
VSP (ft/min)		395	480	565	650	735	820	905