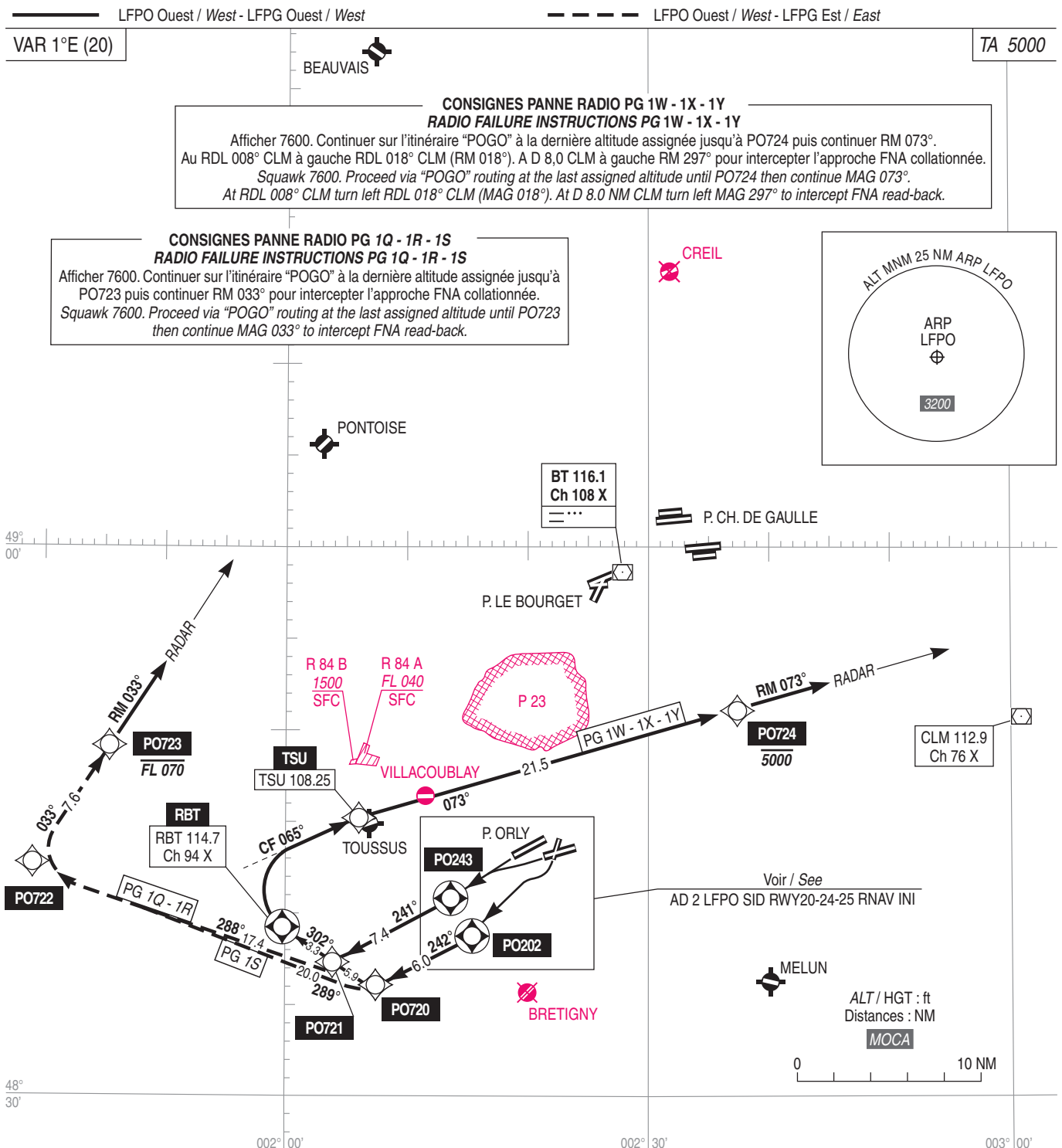


PARIS ORLY
Itinéraires normalisés de liaison RWY 20-24-25 (POGO)
Connecting routings RWY 20-24-25 (POGO)

Fréquences : voir AD 2 LFPO COM 01
et AD 2 LFPG COM 01

Frequencies : see AD 2 LFPO COM 01
and AD 2 LFPG COM 01

RNAV 1
GNSS requis / required



Consignes particulières : Voir AD 2 LFPO 22.5
Départs initiaux : Voir AD 2 LFPO SID RWY20-24-25 RNAV INI
- Nuisances : Appliquer les procédures moindre bruit.
- Vitesse : MAX IAS 220 kt.
- Pente : Si pente non spécifiée, respecter pente 5,5% MNM.

Specific instructions : See AD 2 LFPO 22.5
Initial departures : See AD 2 LFPO SID RWY20-24-25 RNAV INI
- Noise pollution : Apply noise abatement procedures.
- Speed : MAX IAS 220 kt.
- Gradient : If no specified gradient, comply with gradient of 5.5% MNM.

● Suite procédure APCH : Voir carte AD 2 LFPG IAC FNA.

● Continuation of APCH procedure : See AD 2 LFPG IAC FNA chart.