

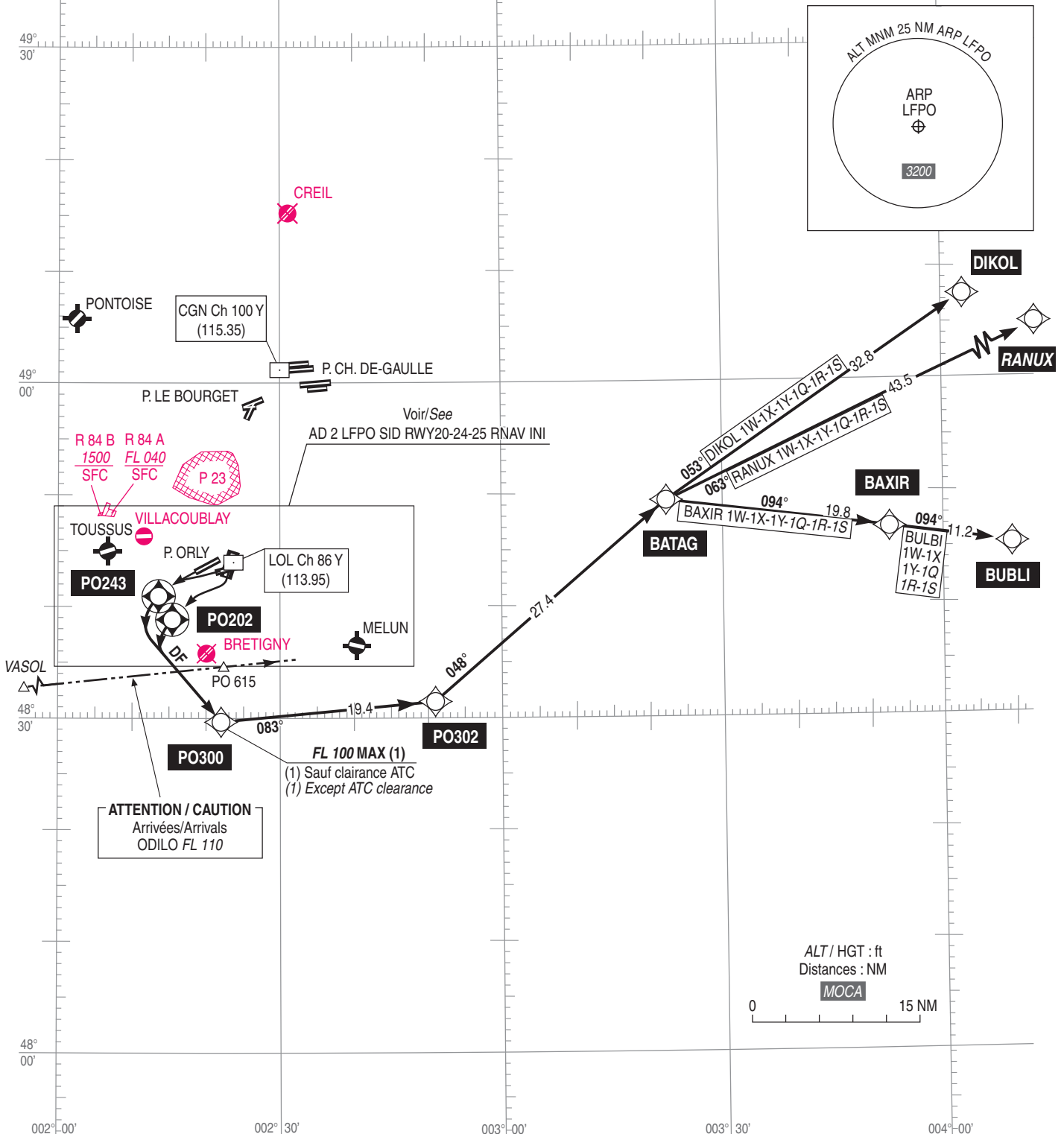
PARIS ORLY
SID RNAV (GNSS - DME/DME)
Réacteurs/Jets (FL > 195) et Hélices/and Propellers (FL > 195)
RWY 24 (1W - 1Q) - 25 (1X - 1R) - 20 (1Y - 1S)
RANUX - BUBLI
Réacteurs/Jets (115 < FL < 195) et Hélices/and Propellers (115 < FL < 195)
RWY 24 (1W - 1Q) - 25 (1X - 1R) - 20 (1Y - 1S)
DIKOL - BAXIR
(Protégés pour/Protected for CAT A B C D)

FREQ : voir / see AD 2 LFPO COM 01

RNAV 1
GNSS - DME/DME requis / required

VAR 1°E (20)

TA 5000



PANNE DE RADIOCOMMUNICATION
Voir AD 2 LFPO.22

RADIOCOMMUNICATION FAILURE
See AD 2 LFPO.22