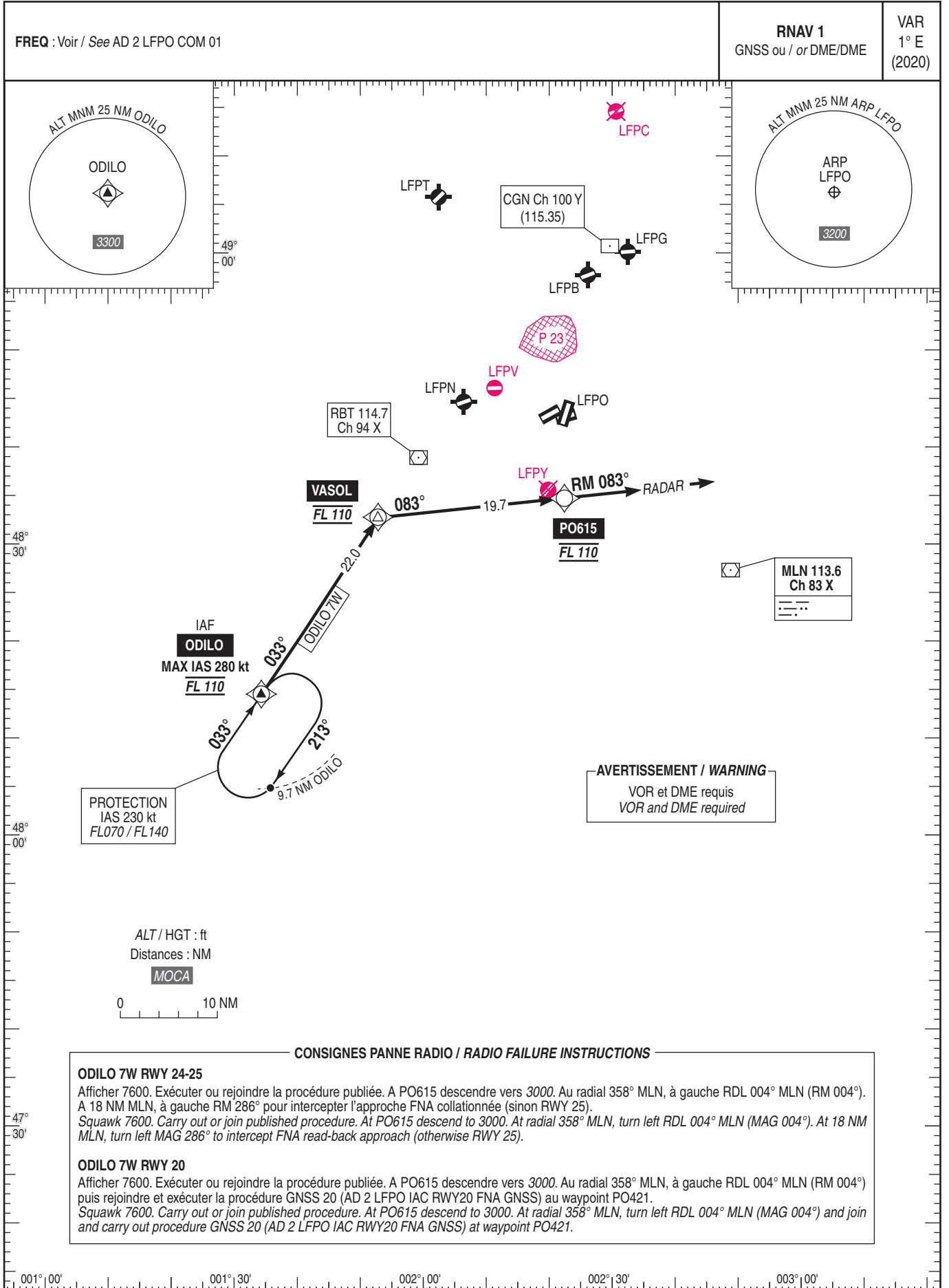


APPROCHE AUX INSTRUMENTS
Instrument approach

PARIS ONLY

CAT A B C D

INA RNAV ODILO 7W RWY 20-24-25



CONSIGNES PANNE RADIO / RADIO FAILURE INSTRUCTIONS

ODILO 7W RWY 24-25
Afficher 7600. Exécuter ou rejoindre la procédure publiée. A PO615 descendre vers 3000. Au radial 358° MLN, à gauche RDL 004° MLN (RM 004°). A 18 NM MLN, à gauche RM 286° pour intercepter l'approche FNA collationnée (sinon RWY 25).
Squawk 7600. Carry out or join published procedure. At PO615 descend to 3000. At radial 358° MLN, turn left RDL 004° MLN (MAG 004°). At 18 NM MLN, turn left MAG 286° to intercept FNA read-back approach (otherwise RWY 25).

ODILO 7W RWY 20
Afficher 7600. Exécuter ou rejoindre la procédure publiée. A PO615 descendre vers 3000. Au radial 358° MLN, à gauche RDL 004° MLN (RM 004°) puis rejoindre et exécuter la procédure GNSS 20 (AD 2 LFPO IAC RWY20 FNA GNSS) au waypoint PO421.
Squawk 7600. Carry out or join published procedure. At PO615 descend to 3000. At radial 358° MLN, turn left RDL 004° MLN (MAG 004°) and join and carry out procedure GNSS 20 (AD 2 LFPO IAC RWY20 FNA GNSS) at waypoint PO421.