

**APPROCHE AUX INSTRUMENTS**

PARIS ONLY

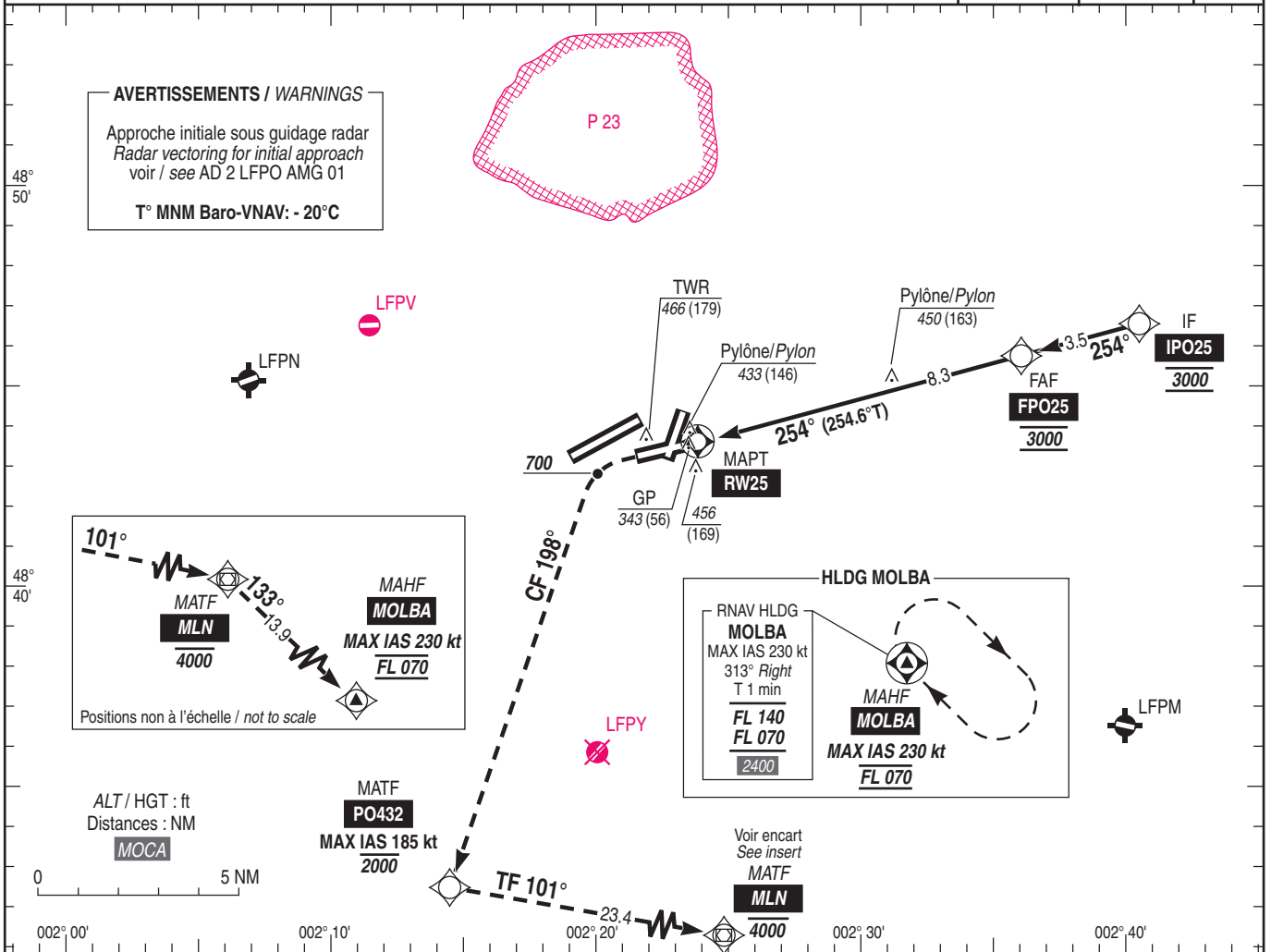
Instrument approach

CAT A B C D

ALT AD : 291, DTHR : 287 (11 hPa)

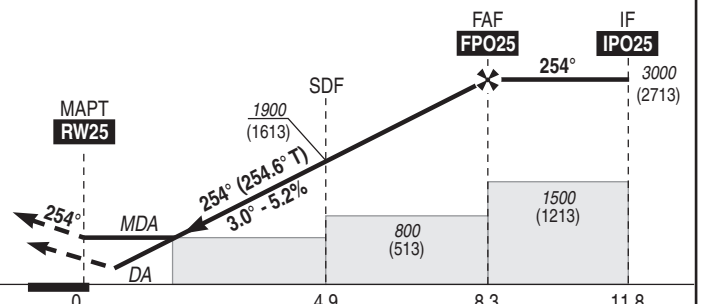
FNA RNP RWY 25

FREQ : voir / see AD 2 LFPO COM 01	RNP APCH	RDH : 54	VAR 1° E (20)
------------------------------------	----------	----------	---------------------



TA : 5000

API : Monter **dans l'axe**. A 700 (413) tourner à **gauche** vers PO432, MAG 198° et monter vers 2000 (1713) MAX (MAX IAS 185 kt), puis prévoir guidage radar. En cas de panne radio, monter **dans l'axe**. A 700 (413) tourner à **gauche** vers PO432, MAG 198° et monter vers 2000 (1713) MAX (MAX IAS 185 kt), puis tourner à **gauche** vers MLN en montée vers 4000 (3713) MAX. Procéder jusqu'à MOLBA au FL070 pour intégrer l'attente MOLBA (MAX IAS 230 kt). **Ne pas tourner avant le MAPT.** Monter à 1200 (913) avant d'accélérer en palier.  
 Missed APCH : Climb **straight ahead**. At 700 (413) turn **left** towards PO432, MAG 198° and climb to 2000 (1713) MAX (MAX IAS 185 kt), then expect radar vectoring. In case of radio failure, climb **straight ahead**. At 700 (413) turn **left** towards PO432, MAG 198° and climb to 2000 (1713) MAX (MAX IAS 185 kt), then turn **left** towards MLN, and climb to 4000 (3713) MAX. Proceed to MOLBA at FL070 to integrate MOLBA holding (MAX IAS 230 kt). **Do not turn before MAPT.**  
 Climb up to 1200 (913) prior to level acceleration.



DTHR ← (NM)

MNM AD : distances verticales en pieds, RVR et VIS en mètres / vertical distances in feet, RVR and VIS in metres. REF HGT : ALT DTHR

C A T	LNAV-VNAV			LNAV			MVL / Circling		DIST RW25
	DA (H)	RVR	OCH	MDA (H)	RVR	OCH	MDA (H)	VIS	
A	570 (280)	600	276				780 (490)	1500	NM 8 7 6 5 4 3 2 ALT 2890 2570 2250 1930 1610 1300 980 (HGT) (2603) (2283) (1963) (1643) (1323) (1013) (693)
B	580 (290)	650	286				860 (570)	1600	
C	600 (310)	700	307	710 (420)	1200	415	1170 (880)	2400	
D	620 (330)	800	330				1190 (900)	3600	

Observations / Remarks : Panne de guidage GNSS durant l'approche / Loss of GNSS guidance during approach : voir / see AIP ENR 1.5.

FAF - RW25	8.3 NM	70 kt	85 kt	100 kt	115 kt	130 kt	160 kt	180 kt
		7 min 09	5 min 54	5 min 01	4 min 21	3 min 51	3 min 08	2 min 42
VSP (ft/min)		370	450	530	610	685	845	980