

APPROCHE AUX INSTRUMENTS

PARIS ONLY

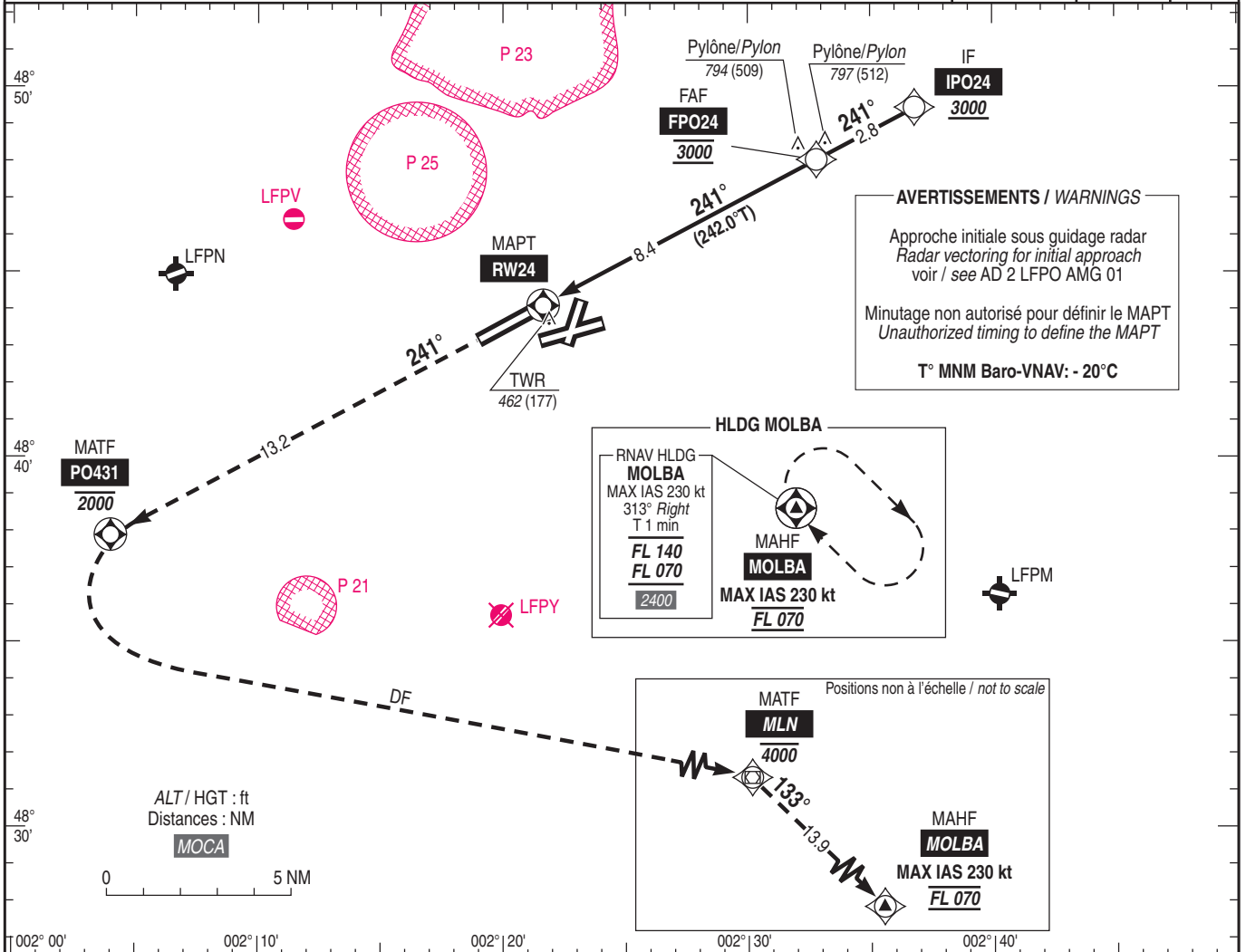
Instrument approach

CAT A B C D

ALT AD : 291, THR : 285 (11 hPa)

FNA RNP RWY 24

| | | | |
|----------------------------------|----------|---------------------------------------|---------------------|
| FREQ : voir/see AD 2 LFPO COM 01 | RNP APCH | EGNOS CH 61833 E24A RDH : 53 | VAR 1° E (20) |
|----------------------------------|----------|---------------------------------------|---------------------|



TA : 5000

API : Monter dans l'axe vers **PO431**, à **2000** (1715) MAX, puis prévoir guidage radar.
En cas de panne radio, monter dans l'axe vers **PO431**, à **2000** (1715) MAX, puis direct à gauche vers **MLN** en montée vers **4000** (3715) MAX. Procéder jusqu'à **MOLBA** au **FL070** pour intégrer l'attente **MOLBA** (MAX IAS 230kt). **Ne pas tourner avant le MAPT.** Monter à 1200 (915) avant d'accélérer en palier.

Missed APCH : Climb straight ahead towards **PO431**, at **2000** (1715) MAX, then plan radar guidance.
In case of radio failure, climb straight ahead towards **PO431**, at **2000** (1715) MAX, then direct left towards **MLN**, climbing to **4000** (3715) MAX, and proceed to **MOLBA** at **FL070** to integrate **MOLBA** holding (MAX IAS 230kt). **Do not turn before MAPT.** Climb up to 1200 (915) prior to level acceleration.

THR ← (NM)

MNM AD : distances verticales en pieds, RVR et VIS en mètres / vertical distances in feet, RVR and VIS in metres. REF HGT : ALT THR

| C A T | LPV | | | LNAV-VNAV | | | LNAV | | | MVL / Circling | | DIST RW24 |
|-------------|-----------|-----|-----|-----------|------|-----|-----------|------|-----|----------------|------|---|
| | DA (H) | RVR | OCH | DA (H) | VIS | OCH | MDA (H) | RVR | OCH | MDA (H) | VIS | |
| A | | | 155 | 600 (310) | 1000 | 309 | | | | 780 (490) | 1500 | NM 8 7 6 5 4 3 2 |
| B | | | 164 | 610 (320) | 1000 | 319 | | | | 860 (570) | 1600 | ALT 2890 2570 2250 1930 1610 1290 980 |
| C | 490 (200) | 750 | 180 | 620 (330) | 1100 | 329 | 720 (430) | 1600 | 424 | 1170 (880) | 2400 | (HGT) (2605) (2285) (1965) (1645) (1325) (1005) (695) |
| D | | | 190 | 630 (340) | 1100 | 338 | | | | 1190 (900) | 3600 | |
| DL | | | 193 | | | | | | | | | |

Observations / Remarks : Panne de guidage GNSS durant l'approche / Loss of GNSS guidance during approach : voir / see AIP ENR 1.5.

| | | | | | | | | |
|--------------|--------|----------|----------|----------|----------|----------|----------|----------|
| FAF - RW24 | 8.4 NM | 70 kt | 85 kt | 100 kt | 115 kt | 130 kt | 160 kt | 180 kt |
| VSP (ft/min) | | 7 min 10 | 5 min 54 | 5 min 01 | 4 min 22 | 3 min 51 | 3 min 08 | 2 min 43 |
| | | 372 | 451 | 531 | 610 | 690 | 849 | 982 |