

**APPROCHE AUX INSTRUMENTS**

PARIS ORLY

Instrument approach

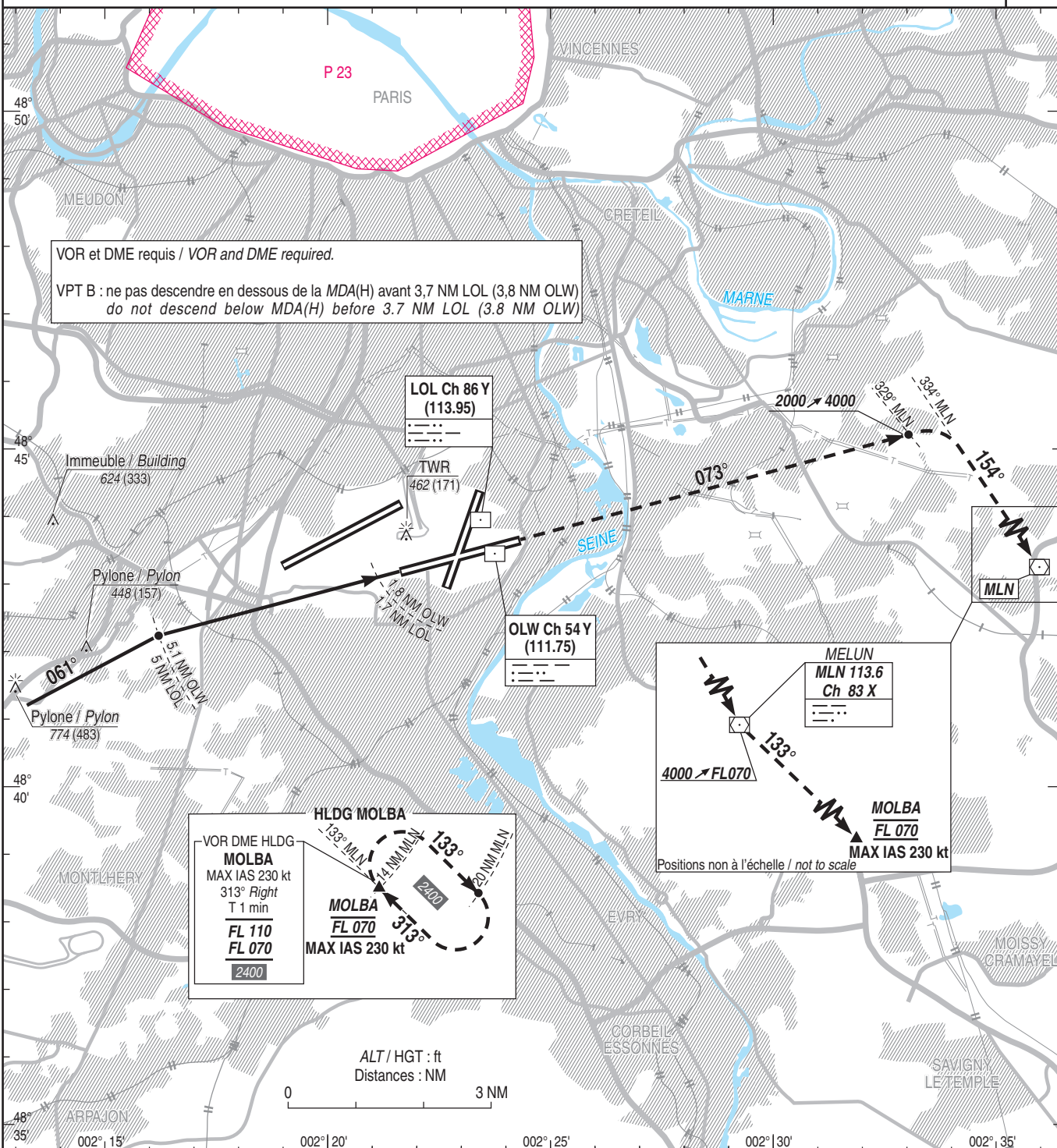
CAT A B C D

VPT B RWY 07

ALT AD : 291 (11 hPa), THR : 277

VAR  
1°E  
(20)

FREQ : Voir / See AD 2 LFPO COM 01



VOR et DME requis / VOR and DME required.  
VPT B : ne pas descendre en dessous de la MDA(H) avant 3,7 NM LOL (3,8 NM OLV)  
do not descend below MDA(H) before 3.7 NM LOL (3.8 NM OLV)

LOL Ch 86 Y  
(113.95)

TWR  
462 (171)

OLW Ch 54 Y  
(111.75)

MELUN  
MLN 113.6  
Ch 83 X

MOLBA  
FL 070  
MAX IAS 230 kt

Positions non à l'échelle / not to scale

HLDG MOLBA

VOR DME HLDG  
MOLBA  
MAX IAS 230 kt  
313° Right  
T 1 min  
FL 110  
FL 070  
2400

MOLBA  
FL 070  
MAX IAS 230 kt

ALT / HGT : ft  
Distances : NM

MNM AD : distances verticales en pieds, VIS en mètres / vertical distances in feet, VIS in metres. REF HGT : ALT AD

CAT	VPT B (1)	API : A 1,7 NM LOL (1,8 NM OLV) monter RM 073° vers 2000 (1709) puis prévoir guidage radar. En cas de panne radio, à 1,7 NM LOL (1,8 NM OLV) monter MAG 073° vers 2000 (1709). Croisant le RDL 329° MLN, tourner à droite pour intercepter et suivre le RDL 334° MLN (RM154°) et monter vers 4000 (3709). A MLN monter FL070 et procéder vers MOLBA. Monter à 1100 (809) avant d'accélérer en palier.
	MDA (H) RVR	
A	1500	
B	1600	Missed APCH : At 1.7 NM LOL (1.8 NM OLV) climb MAG 073° up to 2000 (1709), then plan radar guidance.
C	2400	If radio failure, at 1.7 NM LOL (1.8 NM OLV), climb MAG 073° up to 2000 (1709). Crossing RDL 329° MLN, turn right to intercept and follow RDL 334° MLN (MAG 154°) and climb up to 4000 (3709). At MLN, climb up to FL 070 and proceed to MOLBA.
D	3600	Climb up to 1100 (809) prior to level acceleration.

Observations / Remarks : (1) Cette procédure doit être utilisée en complément de la procédure ILS ou LOC RWY 06.  
(1) This procedure must be carried out following ILS or LOC RWY 06 procedures.