

**APPROCHE AUX INSTRUMENTS**

PARIS ONLY

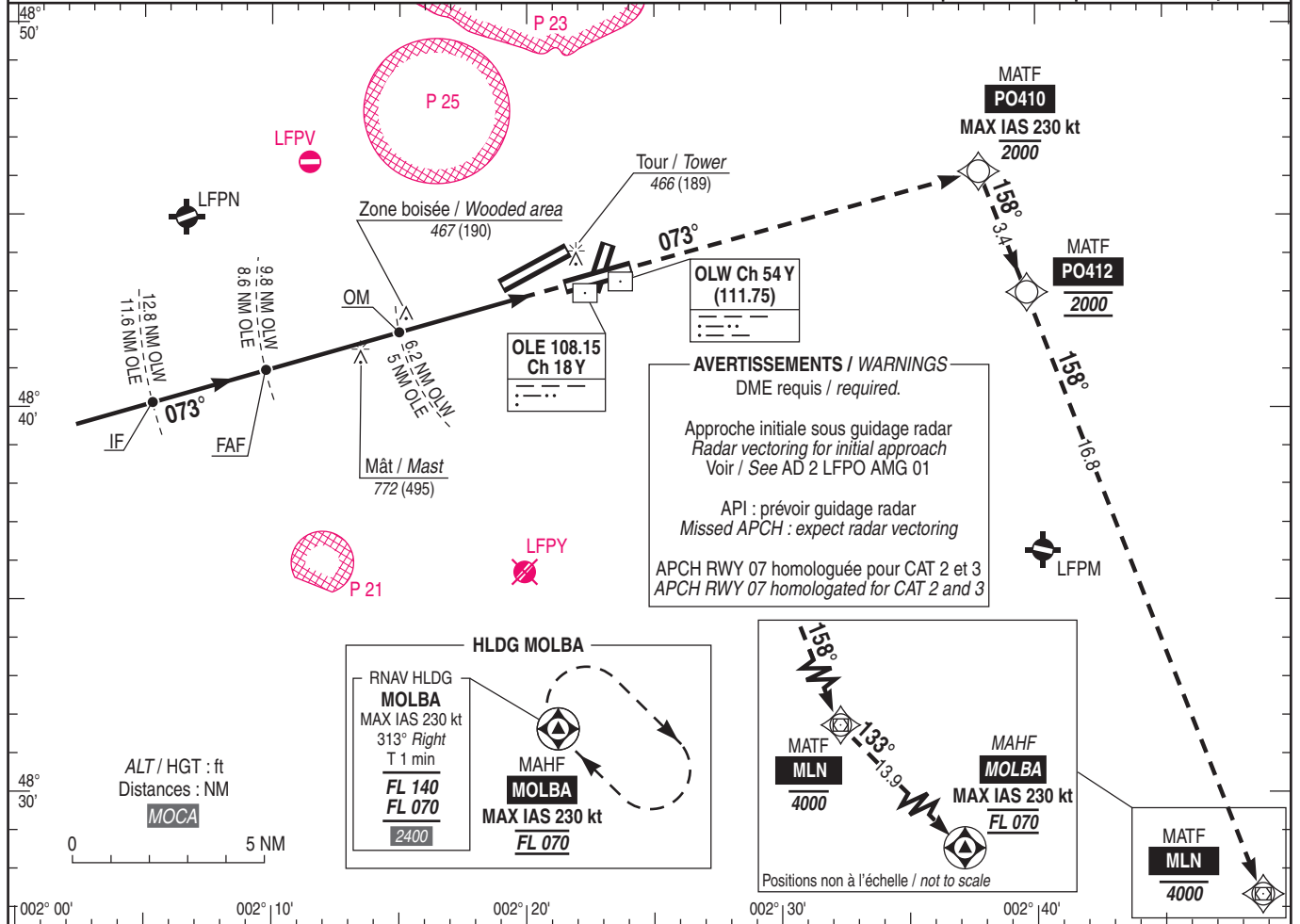
Instrument approach

CAT A B C D

ALT AD : 291, THR : 277 (10 hPa)

FNA ILS CAT I ou/or CAT II et/and CAT III ou/or LOC RWY 07

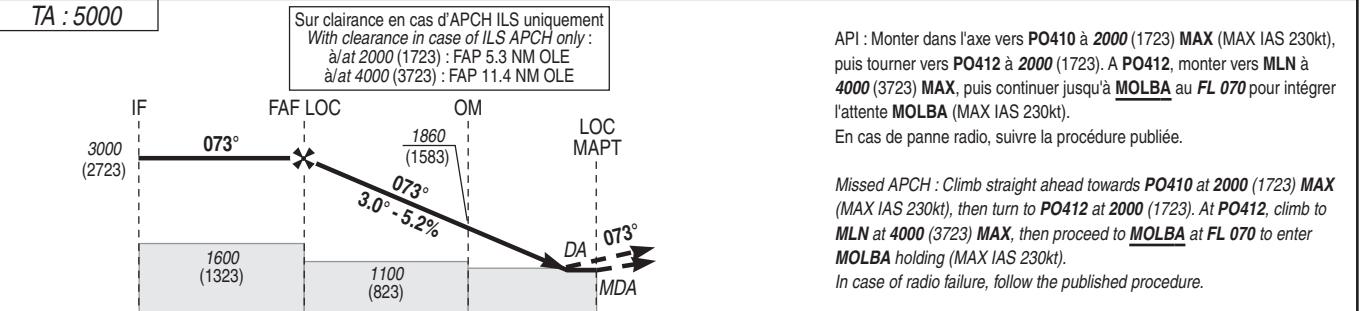
FREQ : Voir / See AD 2 LFPO COM 01	RNAV 1	ILS - DME OLE 108.15 RDH : 53	VAR 1° E (20)
------------------------------------	--------	-------------------------------------	---------------------



**AVERTISSEMENTS / WARNINGS**  
DME requis / required.  
Approche initiale sous guidage radar  
Radar vectoring for initial approach  
Voir / See AD 2 LFPO AMG 01  
  
API : prévoir guidage radar  
Missed APCH : expect radar vectoring  
  
APCH RWY 07 homologuée pour CAT 2 et 3  
APCH RWY 07 homologated for CAT 2 and 3

**HLDG MOLBA**  
RNAV HLDG  
**MOLBA**  
MAX IAS 230 kt  
313° Right  
T 1 min  
**FL 140**  
**FL 070**  
**2400**

**MAHF MOLBA**  
MAX IAS 230 kt  
**FL 070**



API : Monter dans l'axe vers **PO410** à **2000** (1723) **MAX** (MAX IAS 230kt), puis tourner vers **PO412** à **2000** (1723). A **PO412**, monter vers **MLN** à **4000** (3723) **MAX**, puis continuer jusqu'à **MOLBA** au **FL 070** pour intégrer l'attente **MOLBA** (MAX IAS 230kt).  
En cas de panne radio, suivre la procédure publiée.  
  
Missed APCH : Climb straight ahead towards **PO410** at **2000** (1723) **MAX** (MAX IAS 230kt), then turn to **PO412** at **2000** (1723). At **PO412**, climb to **MLN** at **4000** (3723) **MAX**, then proceed to **MOLBA** at **FL 070** to enter **MOLBA** holding (MAX IAS 230kt).  
In case of radio failure, follow the published procedure.

→ THR (NM)	11.4	8.4	4.8	0.8
→ OLW (NM)	12.8	9.8	6.2	2.2
→ OLE (NM)	11.6	8.6	5	1

MNM AD : distances verticales en pieds, RVR et VIS en mètres / vertical distances in feet, RVR and VIS in metres. REF HGT : ALT THR

CAT	ILS		OCH ILS CAT 1	OCH ILS CAT 2	LOC			MVL / Circling	
	DA (H)	RVR			MDA (H)	RVR	OCH	MDA (H)	VIS
A	480 (200)	550	148	49	720 (440)	1300	436	780 (490)	1500
B			159	60				860 (570)	1600
C			176	84				1170 (880)	2400
D			188	97				1190 (900)	3600
DL			190	100*					

\* CAT 2 et 3 : aéronefs de CAT DL VREF ≤ 159 kt.  
\* CAT 2 and 3 : aircraft CAT DL VREF ≤ 159 kt.

Observations / Remarks : Panne de guidage GNSS durant l'approche / Loss of GNSS guidance during approach : voir / see AIP ENR 1.5.

FAF - THR	8.4 NM	70 kt 7 min 11	85 kt 5 min 55	100 kt 5 min 02	115 kt 4 min 22	130 kt 3 min 52	145 kt 3 min 28	160 kt 3 min 09	185 kt 2 min 43
VSP (ft/min)		370	450	530	610	685	765	845	980