

APPROCHE AUX INSTRUMENTS

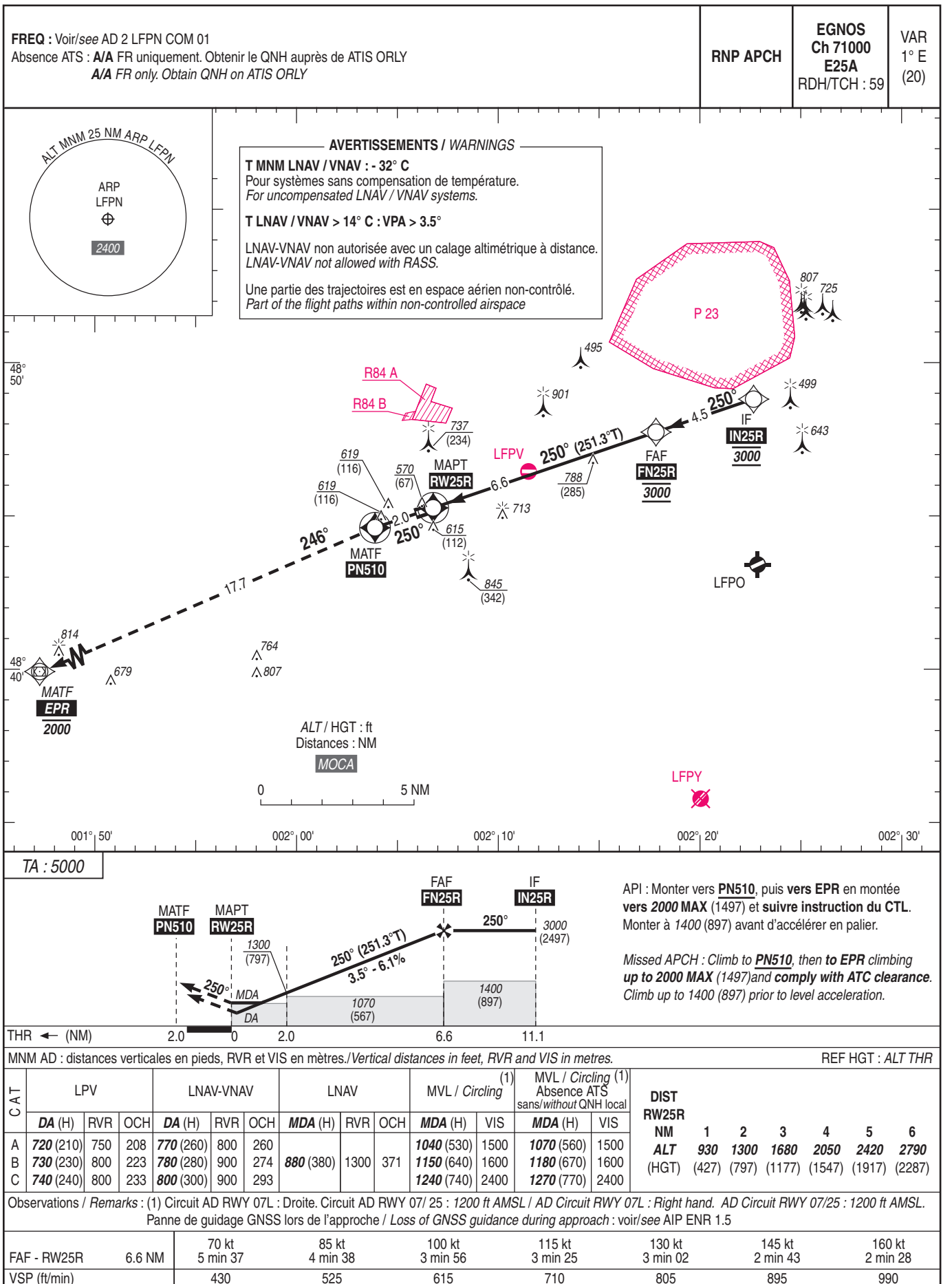
TOUSSUS LE NOBLE

Instrument approach

CAT A B C

ALT AD : 538 , THR : 503 (18 hPa)

FNA RNP RWY 25R



TA : 5000

API : Monter vers **PN510**, puis vers **EPR** en montée vers **2000 MAX** (1497) et suivre instruction du CTL. Monter à 1400 (897) avant d'accélérer en palier.

Missed APCH : Climb to **PN510**, then to **EPR** climbing up to **2000 MAX** (1497) and comply with ATC clearance. Climb up to 1400 (897) prior to level acceleration.

THR ← (NM) 2.0 0 2.0 6.6 11.1

MNM AD : distances verticales en pieds, RVR et VIS en mètres. / Vertical distances in feet, RVR and VIS in metres. REF HGT : ALT THR

CAT	LPV			LNAV-VNAV			LNAV			MVL / Circling (1)		MVL / Circling (1) Absence ATS sans/without QNH local		DIST RW25R							
	DA (H)	RVR	OCH	DA (H)	RVR	OCH	MDA (H)	RVR	OCH	MDA (H)	VIS	MDA (H)	VIS	NM	1	2	3	4	5	6	
A	720 (210)	750	208	770 (260)	800	260				1040 (530)	1500	1070 (560)	1500								
B	730 (230)	800	223	780 (280)	900	274	880 (380)	1300	371	1150 (640)	1600	1180 (670)	1600								
C	740 (240)	800	233	800 (300)	900	293				1240 (740)	2400	1270 (770)	2400								

Observations / Remarks : (1) Circuit AD RWY 07L : Droite. Circuit AD RWY 07/ 25 : 1200 ft AMSL / AD Circuit RWY 07L : Right hand. AD Circuit RWY 07/25 : 1200 ft AMSL.
Panne de guidage GNSS lors de l'approche / Loss of GNSS guidance during approach : voir/see AIP ENR 1.5

FAF - RW25R	6.6 NM	70 kt 5 min 37	85 kt 4 min 38	100 kt 3 min 56	115 kt 3 min 25	130 kt 3 min 02	145 kt 2 min 43	160 kt 2 min 28
VSP (ft/min)		430	525	615	710	805	895	990