

**PARIS CHARLES DE GAULLE**  
**STAR RNAV Réacteurs uniquement / Jets only**  
**RWY 26L - 26R - 27L - 27R**  
**BIBAX - LUKIP (9X)**  
(Protégées pour / Protected for CAT A, B, C, D)

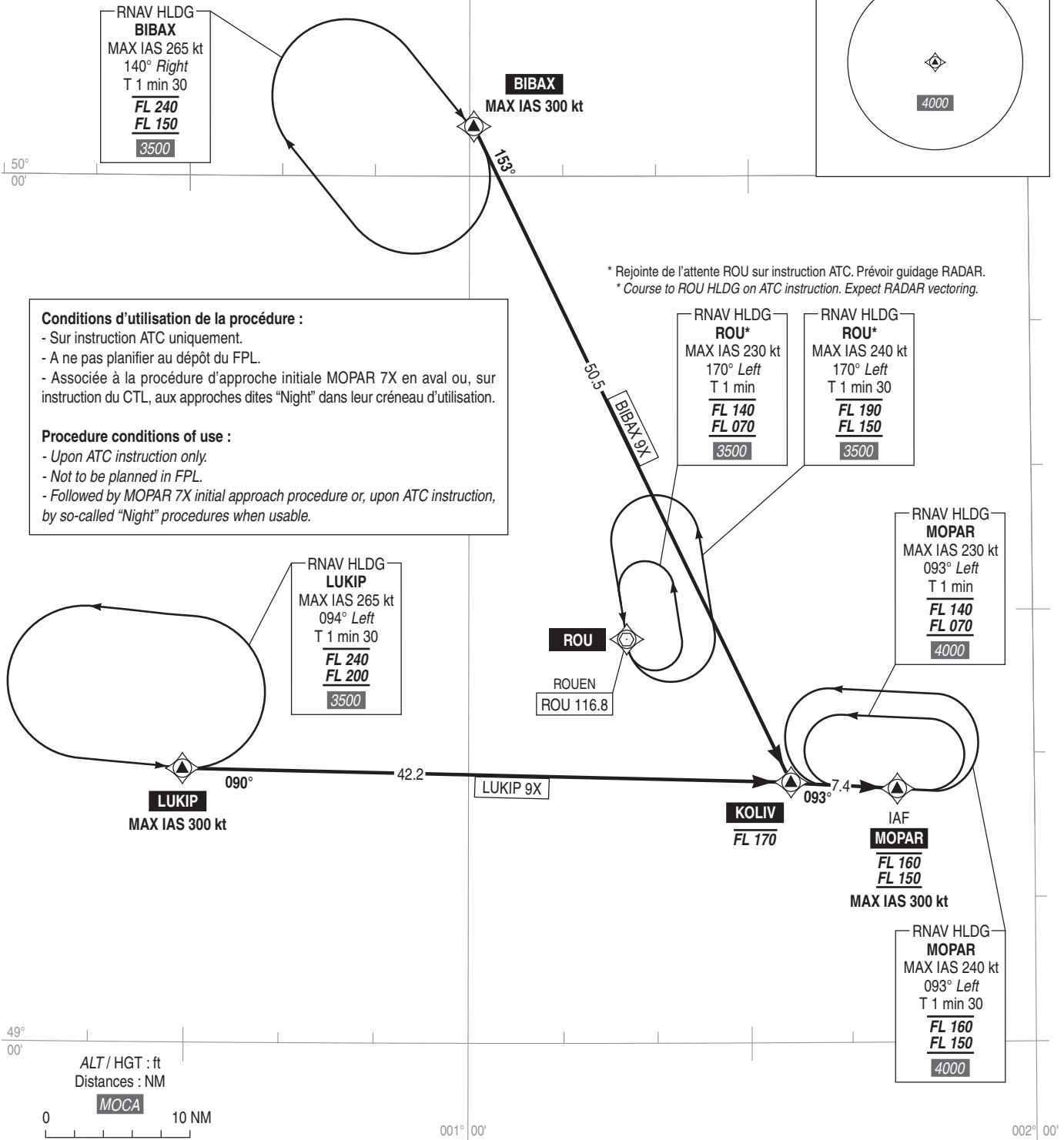
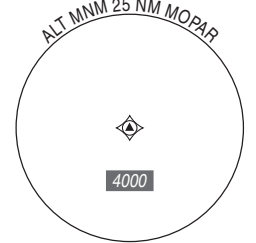
**IAF : MOPAR**

**FREQ :** Voir/See AD 2 LFPG IAC COM 01

**RNAV 1**  
GNSS ou/ou DME/DME

VAR 1°E (2020)

TA 5000



\* Rejointe de l'attente ROU sur instruction ATC. Prévoir guidage RADAR.  
\* Course to ROU HLDG on ATC instruction. Expect RADAR vectoring.

**Conditions d'utilisation de la procédure :**

- Sur instruction ATC uniquement.
- A ne pas planifier au dépôt du FPL.
- Associée à la procédure d'approche initiale MOPAR 7X en aval ou, sur instruction du CTL, aux approches dites "Night" dans leur créneau d'utilisation.

**Procedure conditions of use :**

- Upon ATC instruction only.
- Not to be planned in FPL.
- Followed by MOPAR 7X initial approach procedure or, upon ATC instruction, by so-called "Night" procedures when usable.

Voir consignes STAR AD 2 LFPG.22.

See instructions STAR AD 2 LFPG.22.

**PANNE DE RADIOCOMMUNICATION :**

Voir consignes particulières STAR AD 2 LFPG.22.

**RADIOCOMMUNICATION FAILURE :**

See STAR special instructions described on AD 2 LFPG.22.