

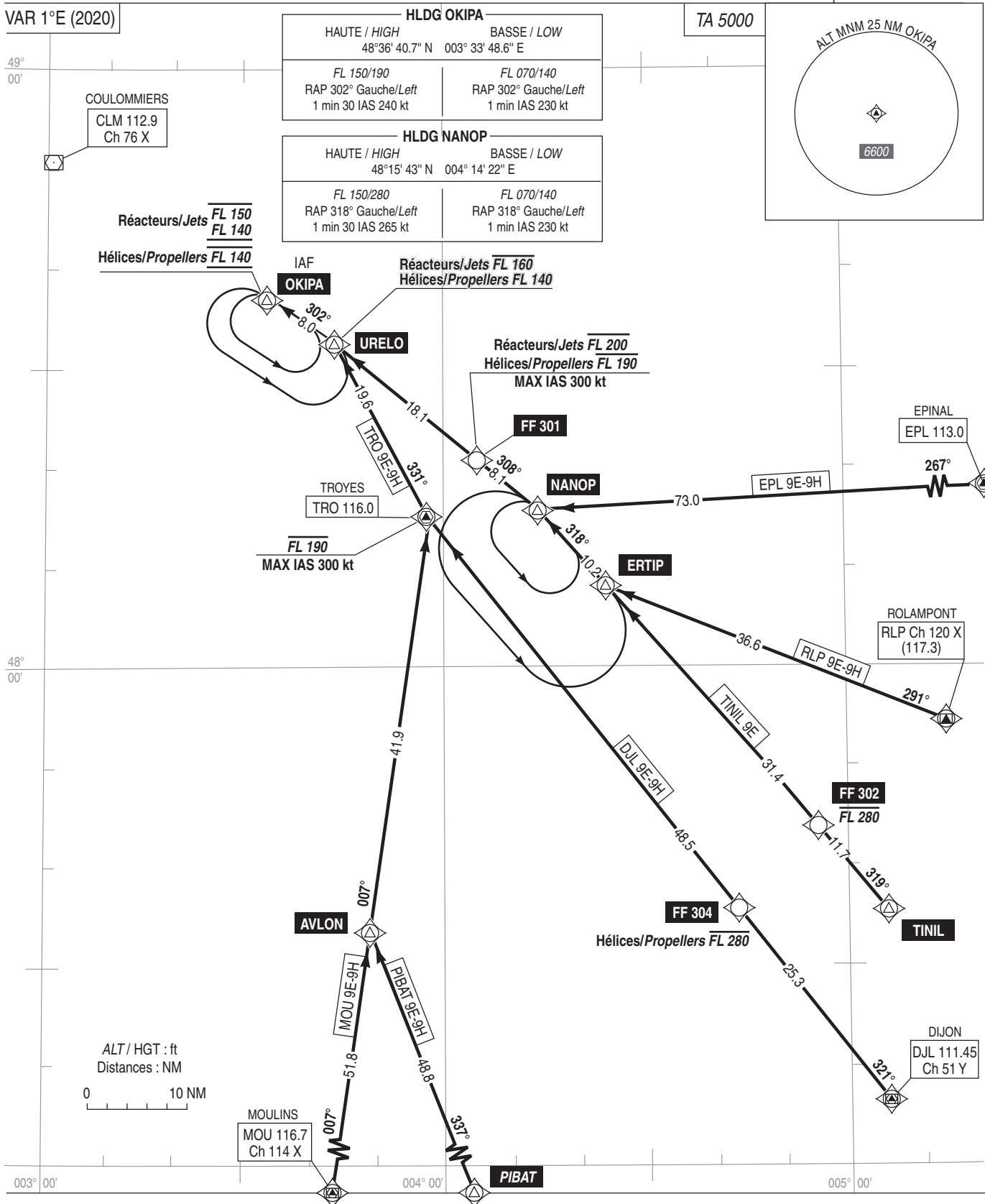
PARIS CHARLES DE GAULLE
STAR RNAV (GNSS - DME/DME) Réacteurs et Hélices / Jets and Propellers
RWY 09L - 09R - 08L - 08R (9E - 9H)
EPL - RLP - TINIL - DJL - PIBAT - MOU - TRO
(Protégés pour / Protected for CAT A, B, C, D)

IAF : OKIPA

ATIS : DE GAULLE 128.230 (FR) - 127.130 (EN)

RNAV 1
GNSS ou /or DME/DME

VAR 1°E (2020)



Voir consignes STAR LFPG AD 2.22.
PANNE DE RADIOCOMMUNICATION :
Voir consignes particulières STAR LFPG AD 2.22.

See instructions STAR LFPG AD 2.22.
RADIOCOMMUNICATION FAILURE :
See special instructions STAR described on LFPG AD 2.22.