

PARIS CHARLES DE GAULLE
SID RNAV (GNSS - DME/DME)
RWY 26L - 26R (5B - 5E) - RWY 27L - 27R (5A - 5D - 5Z)
(Réacteurs / Jets FL>195)
AGOPA - ERIXU - LATRA - OKASI - PILUL
(Protégés pour / Protected for CAT. A, B, C, D)

FREQ : Voir / See AD 2 LFPG COM 01

RNAV 1
GNSS ou/ou DME/DME

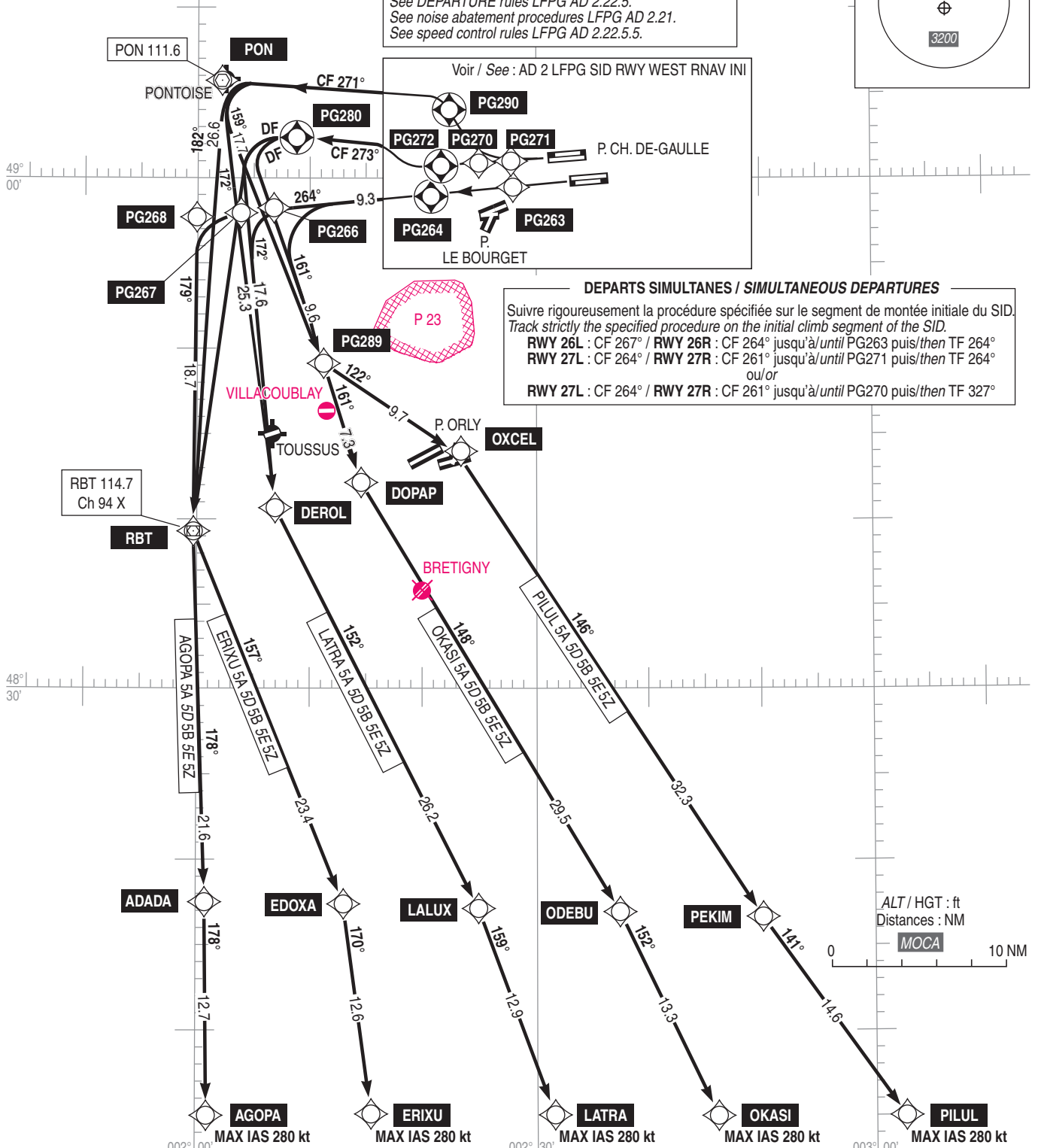
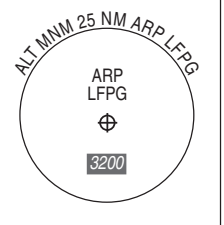
VAR 1°E (20)

TA 5000

Voir consignes DEPART LFPG AD 2.22.5.
Voir les procédures moindre bruit LFPG AD 2.21.
Voir consignes assignation de vitesses LFPG AD 2.22.5.5.

See DEPARTURE rules LFPG AD 2.22.5.
See noise abatement procedures LFPG AD 2.21.
See speed control rules LFPG AD 2.22.5.5.

Voir / See : AD 2 LFPG SID RWY WEST RNAV INI



DEPARTS SIMULTANES / SIMULTANEOUS DEPARTURES
Suivre rigoureusement la procédure spécifiée sur le segment de montée initiale du SID.
Track strictly the specified procedure on the initial climb segment of the SID.
RWY 26L : CF 267° / RWY 26R : CF 264° jusqu'à/until PG263 puis/then TF 264°
RWY 27L : CF 264° / RWY 27R : CF 261° jusqu'à/until PG271 puis/then TF 264°
ou/ou
RWY 27L : CF 264° / RWY 27R : CF 261° jusqu'à/until PG270 puis/then TF 327°

PANNE DE RADIOCOMMUNICATION :
Respecter l'itinéraire de départ et les niveaux assignés jusqu'à 28 NM ARP puis poursuivre le vol selon le PLN en vigueur.

RADIOCOMMUNICATION FAILURE :
Comply with the departure route and assigned level to 28 NM ARP then continue the flight as indicated in the FPL in force.