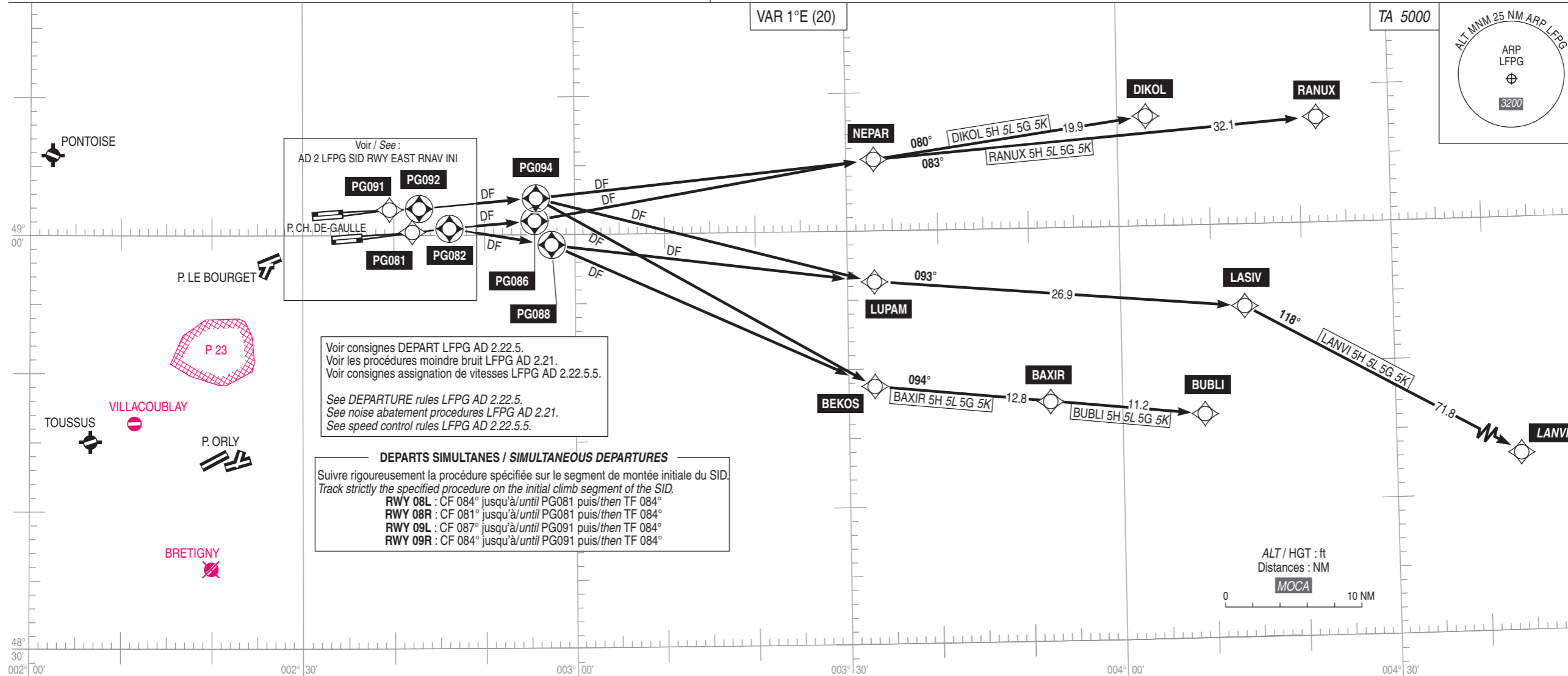


**PARIS CHARLES DE GAULLE**  
**SID RNAV (GNSS - DME/DME)**  
**Réacteurs et hélices /Jets and propellers**  
**RWY 08L - 08R (5H - 5L) - RWY 09L - 09R (5G - 5K)**  
**RANUX<sup>(1)</sup> - LANVI<sup>(1)(2)</sup> - BUBLI<sup>(1)</sup> - DIKOL<sup>(1)(3)</sup> - BAXIR<sup>(3)</sup>**  
**(Protégés pour/Protected for CAT. A, B, C, D)**

FREQ : Voir / See AD 2 LFPG COM 01  
(1) Voir / See AD 2 LFPG SID RWY08L-08R-09L-09R RNAV INSTR  
(2) Réserve réacteurs/Reserved jets  
(3) 115 < FL < 195  
**RNAV 1**  
GNSS ou/ou DME/DME



**PANNE DE RADIOCOMMUNICATION :**  
Respecter l'itinéraire de départ et les niveaux assignés jusqu'à 28 NM ARP puis poursuivre le vol selon le PLN en vigueur.

**RADIOCOMMUNICATION FAILURE :**  
Comply with the departure route and assigned level to 28 NM ARP then continue the flight as indicated in the FPL in force.