

**APPROCHE AUX INSTRUMENTS**

**PARIS CHARLES DE GAULLE**

Instrument approach

CAT A B C D

ALT AD : 392, DTHR : 387 (14 hPa)

FNA RNP RWY 27L

<p><b>FREQ :</b> Voir / See AD 2 LFPG COM 01</p>	<p><b>RNP APCH</b></p> <p>Procédures LNAV NON autorisées pendant les opérations simultanées. Utilisation du FD ou de l'AP fournissant un guidage de trajectoire RNP requis durant les opérations simultanées. Fonction du FMS permettant d'intercepter l'axe de la piste suite à un guidage radar. LNAV procedures NOT authorized during simultaneous operations. Use of FD or AP providing RNP track guidance required during simultaneous operations. FMS function allowing the interception of the runway centerline after radar vectoring.</p>	<p><b>EGNOS</b> <b>CH 62779</b> <b>E27A</b> RDH/TCH : 56</p>	<p><b>VAR</b> 1°E (2020)</p>
--	--	--	--------------------------------------

**AVERTISSEMENTS / WARNINGS**

Prévenir l'ATC si seulement capacité LNAV / Advise ATC if only LNAV capable

**Approches simultanées** avec RWY 26L ou 26R PARIS CDG et RWY 27 PARIS LE BOURGET : voir consignes AD 2 LFPG.22

**Simultaneous APCH** with RWY 26L or 26R PARIS CDG and RWY 27 PARIS LE BOURGET : see instructions AD 2 LFPG.22

**Interception de l'axe de piste :**  
Prévoir un guidage radar ou une instruction en direct PG660 pour rejoindre l'axe de piste. Voir AD 2 LFPG 22.1.3

En raison des approches simultanées, toujours conserver le point IF PG660 dans le système de navigation en cas d'utilisation par le contrôle, et se conformer strictement à l'instruction du contrôle pour l'interception de l'axe, en cap ou en directe PG660. Signaler dès que possible toute incapacité d'intercepter l'axe en directe PG660.

**Interception of RWY extended centreline :**  
Expect radar vectoring or direct-to PG660 instruction to RWY extended centreline. See AD2 LFPG 22.1.3.

Due to simultaneous APCH, always keep IF WPT PG660 in the navigation system in case of use by ATC, and strictly comply with ATC instruction for axis interception (with heading or direct-to PG660). Report as soon as possible any incapacity to intercept the axis with direct-to PG660 instruction.

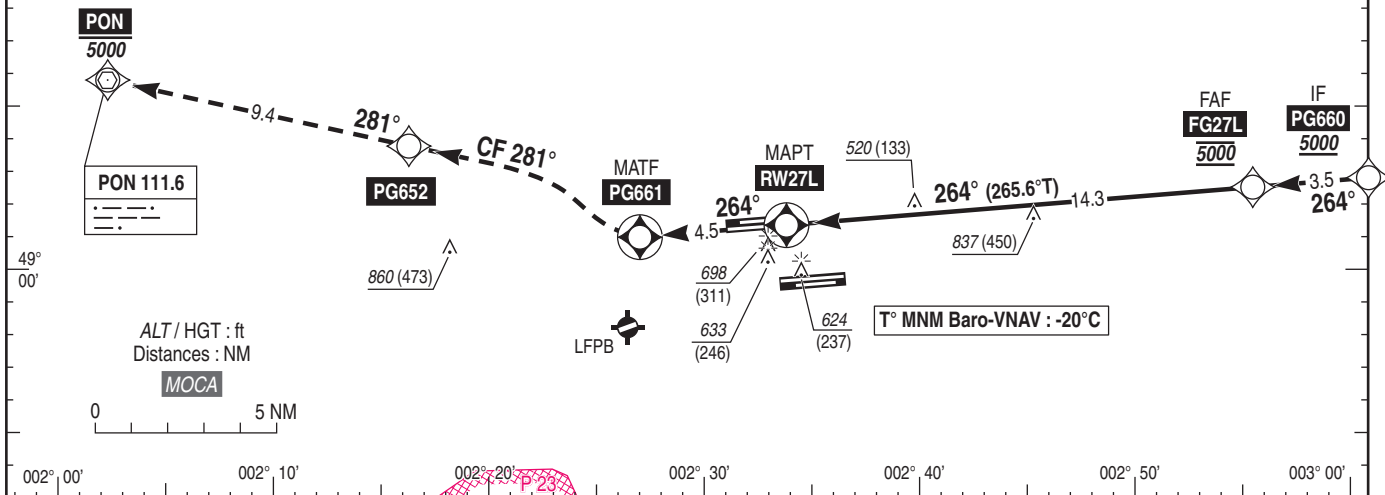
**EN L'ABSENCE D'INSTRUCTION DU CONTRÔLE :** En route convergente sous un angle inférieur à 070°, intercepter l'axe FNA (sauf instruction préalable de traverser l'axe).

**WITHOUT ATC INSTRUCTION :** On a course converging at an angle of less than 070°, intercept FNA axis (unless previously instructed to cross the axis).

**API :** Tout risque connu de non-suivi de la procédure standard API (cause cisaillement de vent par exemple) doit être signalé au contrôle le plus tôt possible. Voir AD 2 LFPG 22.2.1.3

**Missed APCH :** Any known chance of incapacity to perform standard missed APCH procedure (due to wind shear e.g.) must be reported to ATC as soon as possible. See AD 2 LFPG 22.2.1.3

T° MNM Baro-VNAV : -20°C



**TA : 5000**

API : Monter dans l'axe vers 5000 (4613) jusqu'à PG661. Continuer vers PG652 RM 281° puis vers PON, à 5000 (4613) MAX, et suivre les instructions du contrôle. En cas de panne radio en API, à PON, procéder jusqu'à MOPAR au FL 070 pour intégrer l'attente (MAX IAS 230 kt, voir carte INA MOPAR 7W) ou effectuer une nouvelle procédure.

Monter à 1300 (913) avant d'accélérer en palier.

Missed APCH : Climb straight ahead up to 5000 (4613) to PG661. Continue towards PG652 MAG 281°, then towards PON at 5000 (4613) MAX, and follow ATC instructions. In case of radio failure in missed APCH, at PON, proceed until MOPAR at FL070 to integrate holding (MAX IAS 230 kt, see INA MOPAR 7W chart) or proceed to another INA procedure.

Climb up to 1300 (913) prior to level acceleration.



MNM AD : distances verticales en pieds, RVR et VIS en mètres / vertical distances in feet, RVR and VIS in metres. REF HGT : ALT DTHR

CAT	LPV			LNAV-VNAV			LNAV			MVL / Circling (1) 27L → 27R		DIST RW27L
	DA (H)	RVR	OCH	DA (H)	RVR	OCH	MDA (H)	RVR	OCH	MDA (H)	VIS	
A	590 (200)		155	730 (340)	800	331	840 (450)	1400	449	1000 (610)	3000	NM 14 ALT 4900 (HGT) (4513)
B	590 (200)		168	730 (340)	800	340	860 (470)	1500	465	1000 (610)	3000	13 4580 (4193)
C	590 (200)	550	191	750 (370)	1000	361	880 (490)	1500	489	1100 (710)	3700	12 4260 (3873)
D	590 (210)		201	780 (390)	1100	388	900 (510)	1600	508	1100 (710)	4300	11 3950 (3563)
DL	600 (210)		205									10 3630 (3243)
												9 3310 (2923)
												8 2990 (2603)
												7 2670 (2283)
												6 2350 (1963)
												5 2040 (1653)
												4 1720 (1333)
												3 1400 (1013)
												2 1080 (693)

Observations / Remarks : (1) MVL : voir consignes AD 2 LFPG.20 / Circling : see instructions AD 2 LFPG.20.  
Panne de guidage GNSS durant l'approche / Loss of GNSS guidance during approach : voir/see ENR 1.5.

FAF - DTHR	14.3 NM	70 kt 12 min 16	85 kt 10 min 06	100 kt 8 min 35	115 kt 7 min 28	130 kt 6 min 36	160 kt 5 min 22	185 kt 4 min 38
VSP (ft/min)		370	450	530	610	685	845	980