

**APPROCHE AUX INSTRUMENTS**

PARIS CHARLES DE GAULLE

Instrument approach

CAT A B C D

ALT AD : 392, THR : 317 (12 hPa)

FNA ILS CAT I ou/or CAT II et/and CAT III ou/or LOC RWY 26L

FREQ : Voir / See AD 2 LFPG COM 01	API/Missed APCH : <b>RNAV 1</b>	ILS - DME <b>DSU 108.35</b> RDH : 57	VAR 1°E (2020)
------------------------------------	------------------------------------	--	----------------------

**AVERTISSEMENTS / WARNINGS**

DME requis / required

APCH : RWY 26L homologuée / homologated **CAT 2 et / and 3**

Approches simultanées avec RWY 27R ou 27L PARIS CDG et RWY 27 PARIS LE BOURGET : voir consignes AD 2 LFPG.22

Simultaneous APCH with RWY 27R or 27L PARIS CDG and RWY 27 PARIS LE BOURGET : see instructions AD 2 LFPG.22

Interception de l'axe de piste :

En raison des approches simultanées, toujours conserver le point IF IG26L dans le système de navigation en cas d'utilisation par le contrôle, et se conformer strictement à l'instruction du contrôle pour l'interception de l'axe, en cap ou en directe IG26L. Signaler dès que possible toute incapacité d'intercepter l'axe en directe IG26L.

Interception of RWY extended centreline :

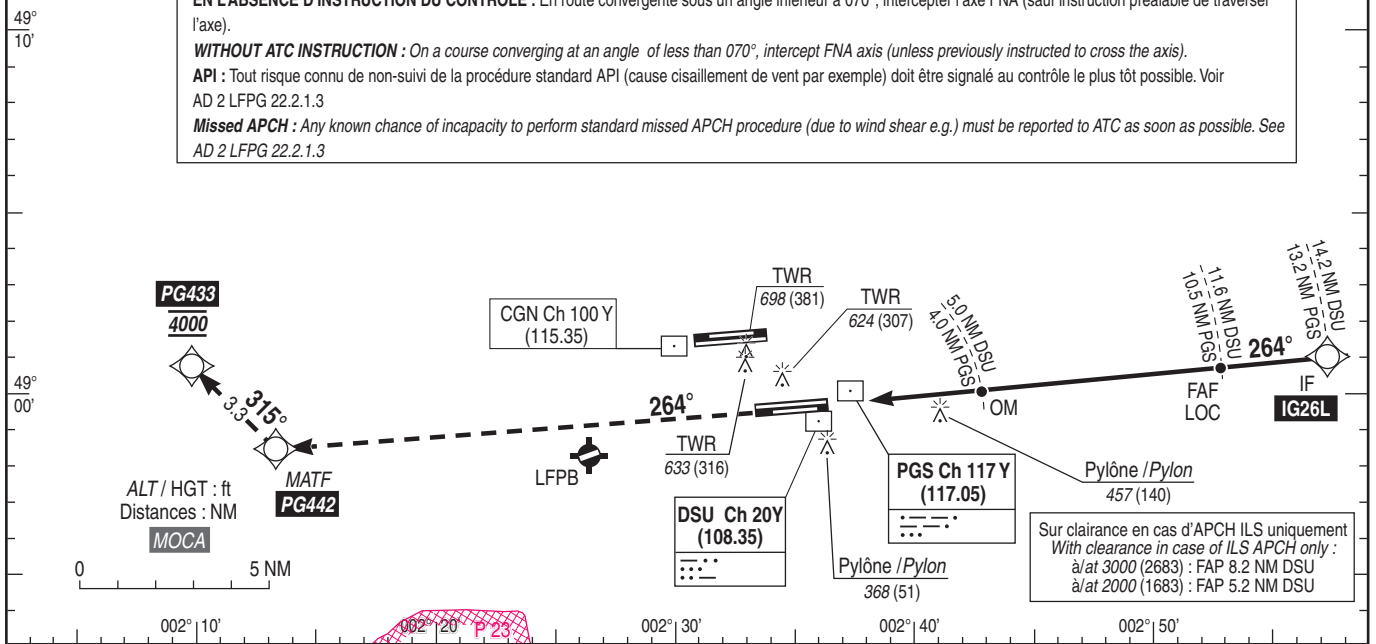
Due to simultaneous APCH, always keep IF WPT IG26L in the navigation system in case of use by ATC, and strictly comply with ATC instruction for axis interception, with heading or direct-to IG26L. Report as soon as possible any incapacity to intercept the axis with direct-to IG26L instruction.

EN L'ABSENCE D'INSTRUCTION DU CONTRÔLE : En route convergente sous un angle inférieur à 070°, intercepter l'axe FNA (sauf instruction préalable de traverser l'axe).

WITHOUT ATC INSTRUCTION : On a course converging at an angle of less than 070°, intercept FNA axis (unless previously instructed to cross the axis).

API : Tout risque connu de non-suivi de la procédure standard API (cause cisaillement de vent par exemple) doit être signalé au contrôle le plus tôt possible. Voir AD 2 LFPG 22.2.1.3

Missed APCH : Any known chance of incapacity to perform standard missed APCH procedure (due to wind shear e.g.) must be reported to ATC as soon as possible. See AD 2 LFPG 22.2.1.3



TA : 5000

API : Monter dans l'axe vers 4000 (3683) vers PG442. Continuer vers PG433 à 4000 (3683), et suivre les instructions du contrôle.

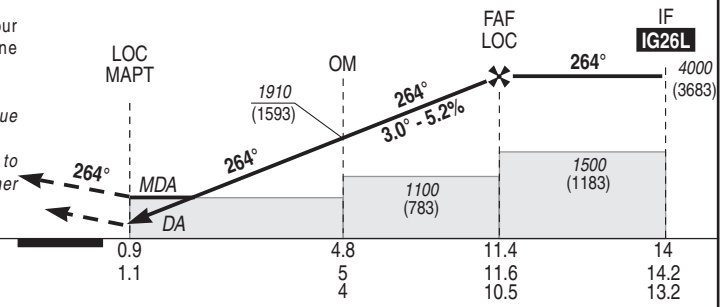
En cas de panne radio en API, à PG433, procéder jusqu'à MOPAR au FL 070 pour intégrer l'attente (MAX IAS 230 kt, voir carte INA MOPAR 7W) ou effectuer une nouvelle procédure.

Monter à 1200 (883) avant d'accélérer en palier.

Missed APCH : Climb straight ahead up to 4000 (3683) towards PG442. Continue towards PG433 at 4000 (3683) and follow ATC instructions.

In case of radio failure in missed APCH, at PG433, proceed until MOPAR at FL070 to integrate holding (MAX IAS 230 kt, see INA MOPAR 7W chart) or proceed to another INA procedure.

Climb up to 1200 (883) prior to level acceleration.



THR ← (NM)	14
DME DSU ← (NM)	11.6
DME PGS ← (NM)	10.5

MNM AD : distances verticales en pieds, RVR et VIS en mètres / vertical distances in feet, RVR and VIS in metres.

REF HGT : ALT THR

CAT	ILS				LOC			MVL/Circling (2) 26L → 26R		DME DSU NM ALT (HGT)	11 3810 (3493)	10 3500 (3183)	9 3180 (2863)	8 2860 (2543)	7 2540 (2223)
	DA (H)	RVR	OCH CAT 1	OCH CAT 2 (1)	MDA (H)	RVR	OCH	MDA (H)	VIS						
A			139	49				1000 (680)	3000						
B			149	59	710 (390)	1100	386	1000 (680)	3000						
C	520 (200)	550	171	72				1100 (780)	3700	6	2220 (1903)	5	1900 (1583)	4	1590 (1273)
D			182	84				1100 (780)	4300					3	1270 (953)
DL			189	85										2	950 (633)

Observations / Remarks : (1) Base OCH / OCH Base : NIL

(2) MVL/Circling : voir/see AD 2 LFPG.20

FAF - THR	11.4 NM	70 kt 9 min 46	85 kt 8 min 02	100 kt 6 min 50	115 kt 5 min 56	130 kt 5 min 15	160 kt 4 min 16	185 kt 3 min 42
VSP (ft/min)		370	450	530	610	685	845	980