

**APPROCHE AUX INSTRUMENTS**

**PARIS CHARLES DE GAULLE**

Instrument approach

CAT A B C D

ALT AD : 392, THR : 378 (14 hPa)

FNA ILS CAT I ou/or CAT II et/and CAT III ou/or LOC RWY 09L

FREQ : Voir / See AD 2 LFPG IAC COM 01	API/Missed APCH : <b>RNAV 1</b>	ILS - DME <b>PNE 109.35</b> RDH : 54	VAR 1°E (2020)
--	------------------------------------	--	----------------------

**AVERTISSEMENTS / WARNINGS**

**DME requis / required**

APCH : RWY 09L homologuée / homologated **CAT 2 et / and 3**

**Approches simultanées** avec RWY 08L ou 08R PARIS CDG et RWY 07 PARIS LE BOURGET : voir consignes AD 2 LFPG.22

**Simultaneous APCH** with RWY 08L or 08R PARIS CDG and RWY 07 PARIS LE BOURGET : see instructions AD 2 LFPG.22

**Interception de l'axe de piste :**

En raison des approches simultanées, toujours conserver le point IF IG09L dans le système de navigation en cas d'utilisation par le contrôle, et se conformer strictement à l'instruction du contrôle, en cap ou en directe IG09L. Signaler dès que possible toute incapacité d'intercepter l'axe en directe IG09L.

**Interception of RWY extended centreline :**

Due to simultaneous APCH, always keep IF WPT IG09L in the navigation system in case of use by ATC, and strictly comply with ATC instruction for axis interception, with heading or direct-to IG09L. Report as soon as possible any incapacity to intercept the axis with direct-to IG09L instruction.

**EN L'ABSENCE D'INSTRUCTION DU CONTRÔLE :** En route convergente sous un angle inférieur à 070°, intercepter l'axe FNA (sauf instruction préalable de traverser l'axe).

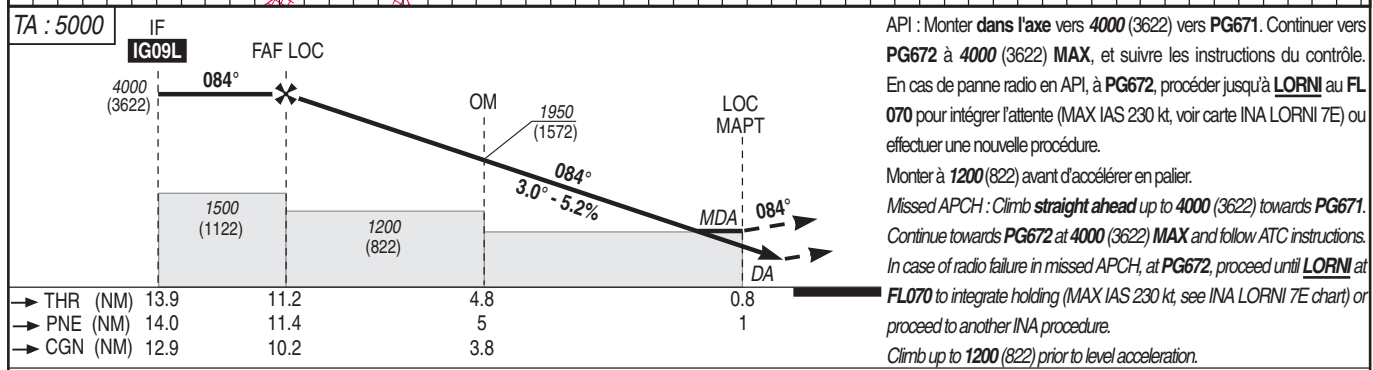
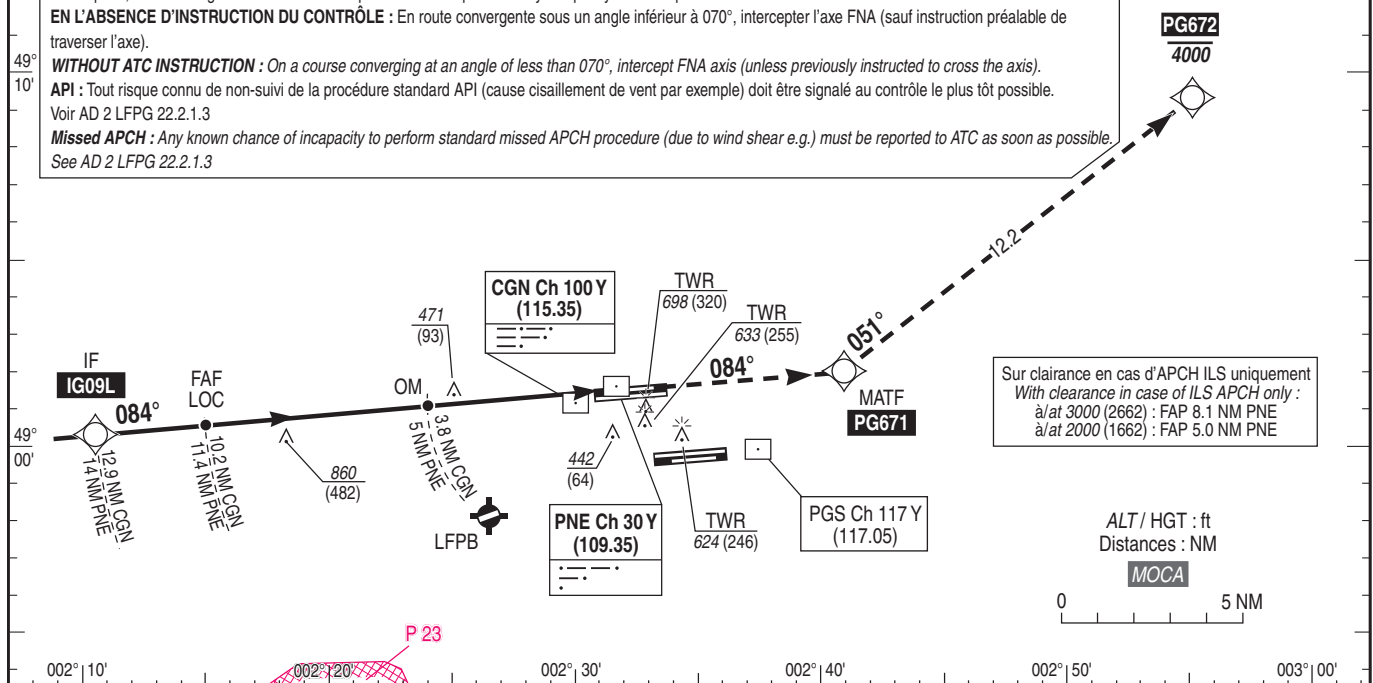
**WITHOUT ATC INSTRUCTION :** On a course converging at an angle of less than 070°, intercept FNA axis (unless previously instructed to cross the axis).

**API :** Tout risque connu de non-suivi de la procédure standard API (cause cisaillement de vent par exemple) doit être signalé au contrôle le plus tôt possible.

Voir AD 2 LFPG 22.2.1.3

**Missed APCH :** Any known chance of incapacity to perform standard missed APCH procedure (due to wind shear e.g.) must be reported to ATC as soon as possible.

See AD 2 LFPG 22.2.1.3



API : Monter **dans l'axe** vers **4000** (3622) vers **PG671**. Continuer vers **PG672** à **4000** (3622) **MAX**, et suivre les instructions du contrôle. En cas de panne radio en API, à **PG672**, procéder jusqu'à **LORNI** au **FL 070** pour intégrer l'attente (MAX IAS 230 kt, voir carte INA LORNI 7E) ou effectuer une nouvelle procédure. Monter à **1200** (822) avant d'accélérer en palier. Missed APCH : Climb **straight ahead** up to **4000** (3622) towards **PG671**. Continue towards **PG672** at **4000** (3622) **MAX** and follow ATC instructions. In case of radio failure in missed APCH, at **PG672**, proceed until **LORNI** at **FL070** to integrate holding (MAX IAS 230 kt, see INA LORNI 7E chart) or proceed to another INA procedure. Climb up to **1200** (822) prior to level acceleration.

MNM AD : distances verticales en pieds, RVR et VIS en mètres / vertical distances in feet, RVR and VIS in metres. REF HGT : ALT THR

CAT	ILS		LOC			MVL / Circling (2) 09L → 09R		DME PNE											
	DA (H)	RVR	OCH CAT 1	OCH CAT 2 (1)	MDA (H)	RVR	OCH	MDA (H)	VIS	NM	ALT	(HGT)	11	10	9	8	7		
A	580 (200)	550	145	49	720 (340)	800	339	1000 (620)	3000	3880	3560	3250	2930	2610					
B			159	59	720 (340)	800	339	1000 (620)	3000	(3502)	(3182)	(2872)	(2552)	(2232)					
C			184	74	730 (360)	900	352	1100 (720)	3700	6	5	4	3	2					
D			194	85	750 (380)	1000	371	1100 (720)	4300	2290	1970	1650	1340	1020					
DL			200	91	-	-	-	-	-	(1912)	(1592)	(1272)	(962)	(642)					

Observations/Remarks : (1) Base OCH / OCH base : NIL  
(2) MVL / Circling : voir/see AD 2 LFPG.20

FAF - THR	11.2 NM	70 kt 9 min 36	85 kt 7 min 55	100 kt 6 min 43	115 kt 5 min 51	130 kt 5 min 10	160 kt 4 min 12	185 kt 3 min 38
VSP (ft/min)		370	450	530	610	685	845	980