

APPROCHE AUX INSTRUMENTS

PARIS LE BOURGET

Instrument approach

CAT A B C D

INA RNAV VEBEK 7W RWY 25-27

FREQ : Voir / See AD 2 LFPB COM 01

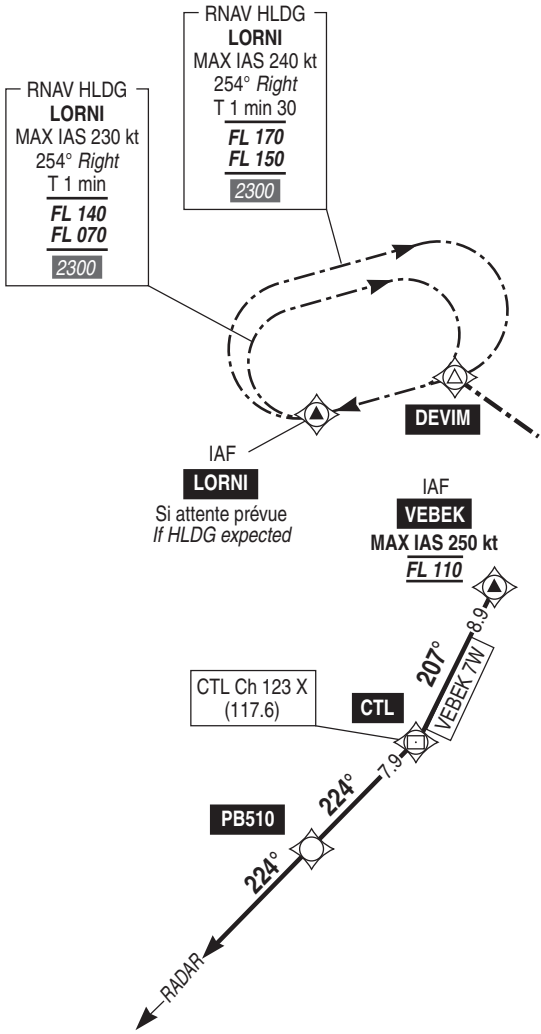
Sur instruction ATC uniquement si attente, prévoir guidage radar avant et après LORNI.
With ATC clearance only if HLDG, expect radar guidance before and after LORNI.

RNAV 1
GNSS ou/or DME/DME

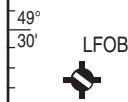
VAR
1°E
(2020)

Au 1er contact avec DE GAULLE APP / At 1st contact with DE GAULLE APP
Le message pilote doit inclure seulement et obligatoirement / The pilot message must include only and compulsorily :
- le waypoint autorisé et le niveau autorisé / cleared waypoint and cleared level,
- la vitesse indiquée autorisée par Paris ACC, ou à défaut, l'IAS libre adoptée / indicated airspeed cleared by Paris ACC, or without, free IAS adopted,
- et la lettre de l'information ATIS prise en compte / and ATIS information letter taken into account.

CONSIGNES PANNE RADIO / RADIO FAILURE INSTRUCTIONS
Afficher 7600. Exécuter la procédure publiée et continuer RM 224°. A CTL descendre vers 5000 pour intercepter l'approche FNA collationnée (sinon approche ILS RWY 27 ou VPT 25 si nécessaire).
Squawk 7600. Comply with published procedure and continue MAG 224°. At CTL descend to 5000 to intercept the read back FNA (else approach ILS RWY 27 or VPT 25 if necessary).



AVERTISSEMENT / WARNING
VOR et/and DME requis/required



49° 30'

49° 00'

48° 30'

ALT / HGT : ft
Distances : NM

MOCA



002° 30'

003° 00'

