

APPROCHE AUX INSTRUMENTS

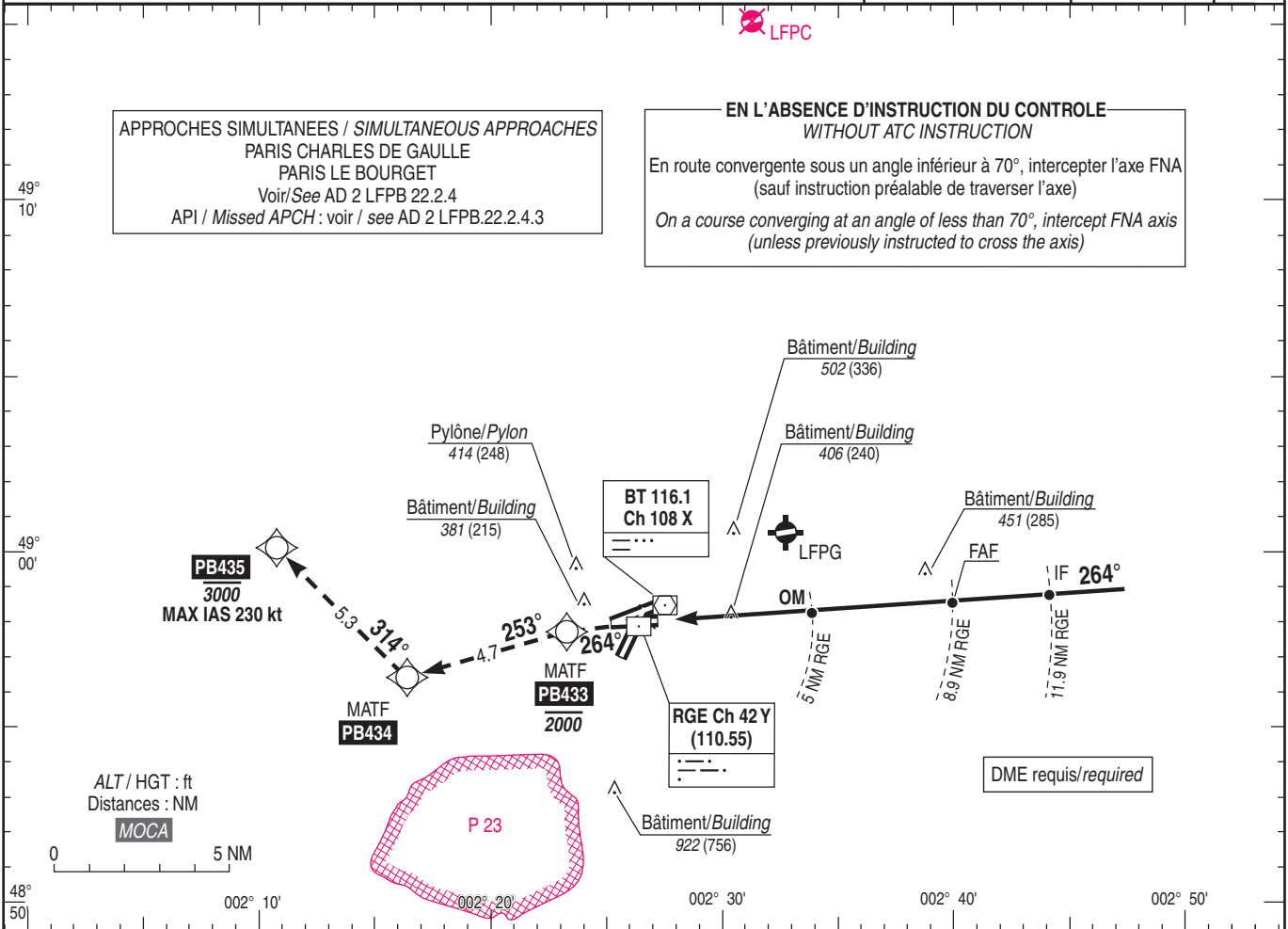
PARIS LE BOURGET

Instrument approach
CAT A B C D

ALT AD : 220, THR : 166 (6 hPa)

FNA ILS CAT I ou/or LOC RWY 27

FREQ : Voir / See AD 2 LFPB COM 01	API/Missed APCH : RNAV 1 GNSS requis/required	ILS - DME RGE 110.55 RDH : 53	VAR 1°E (20)
------------------------------------	--	--	--------------------

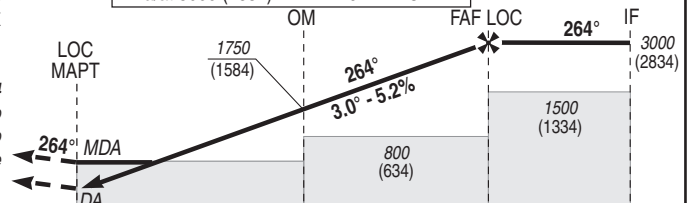


TA : 5000

API : Monter dans l'axe vers PB433 à 2000 (1834) MAX puis monter vers PB434 et poursuivre vers PB435 à 3000 (2834) MAX (MAX IAS 230 kt), et suivre les instructions du contrôle. En cas de panne radio, monter dans l'axe vers PB433 à 2000 (1834) MAX puis monter vers PB434 et poursuivre vers PB435 à 3000 (2834) MAX. Procéder jusqu'à MOPAR au FL 070 pour intégrer l'attente (MAX IAS 230 kt, voir carte INA MOPAR 6W) ou effectuer une nouvelle procédure.

En cas de clairance d'APCH ILS uniquement
On clearance in case of ILS APCH only :
à/at 2000 (1834) : FAP 5.7 NM RGE
à/at 4000 (3834) : FAP 11.7 NM RGE
à/at 5000 (4834) : FAP 14.6 NM RGE

Missed APCH : Climb straight ahead to PB433 up to 2000 (1834) MAX, then climb up to PB434 and to PB435 at 3000 (2834) MAX (MAX IAS 230 kt) and follow ATC instructions. In case of radio failure, climb straight ahead to PB433 up to 2000 (1834) MAX, then climb up to PB434 and to PB435 at 3000 (2834) MAX. Proceed to MOPAR at FL 070 to enter holding (MAX IAS 230 kt, see INA MOPAR 6W chart) or start another INA procedure.



THR ← (NM)	0.8	4.8	8.7	11.7
DME RGE ← (NM)	1	5	8.9	11.9

MNM AD : distances verticales en pieds, RVR et VIS en mètres / vertical distances in feet, RVR and VIS in metres. REF HGT : ALT THR

CAT	ILS			LOC			MVL / Circling (1)		DME RGE
	DA (H)	RVR	OCH	MDA (H)	RVR	OCH	MDA (H)	VIS	
A	370 (200)	750	197	660 (490)	1500		710 (550)	1500	NM 2 3 4 5 6 7 8
B	380 (210)	750	207		1500	486	800 (640)	1600	ALT 790 1110 1420 1750 2060 2380 2700
C	390 (220)	800	217		1800		1320 (1150)	2400	(HGT) (624) (944) (1254) (1584) (1894) (2214) (2534)
D	400 (230)	800	227		1800		1320 (1150)	3600	

Observations/Remarks : (1) MVL : MAX IAS 185 kt ; interdites au Nord des RDL 084° et 264° VOR BT (notamment RWY 25). /
Circling : MAX IAS 185 kt ; prohibited North of RDL 084° and 264° BT VOR (especially RWY 25).
En cas de perte du signal GNSS sous l'altitude minimale de guidage (1500 ft), monter dans l'axe jusqu'à 1500 ft et informer le contrôle.
In case of GNSS signal loss below 1500 ft (minimum vectoring altitude), climb straight ahead up to 1500 ft and inform ATC.

FAF - THR	8.7 NM	70 kt	85 kt	100 kt	115 kt	130 kt	145 kt	160 kt	185 kt
VSP (ft/min)		07 min 29	06 min 10	05 min 14	04 min 33	04 min 02	03 min 37	03 min 17	02 min 50
		370	450	530	610	685	765	845	980