

**APPROCHE AUX INSTRUMENTS**

PARIS LE BOURGET

Instrument approach

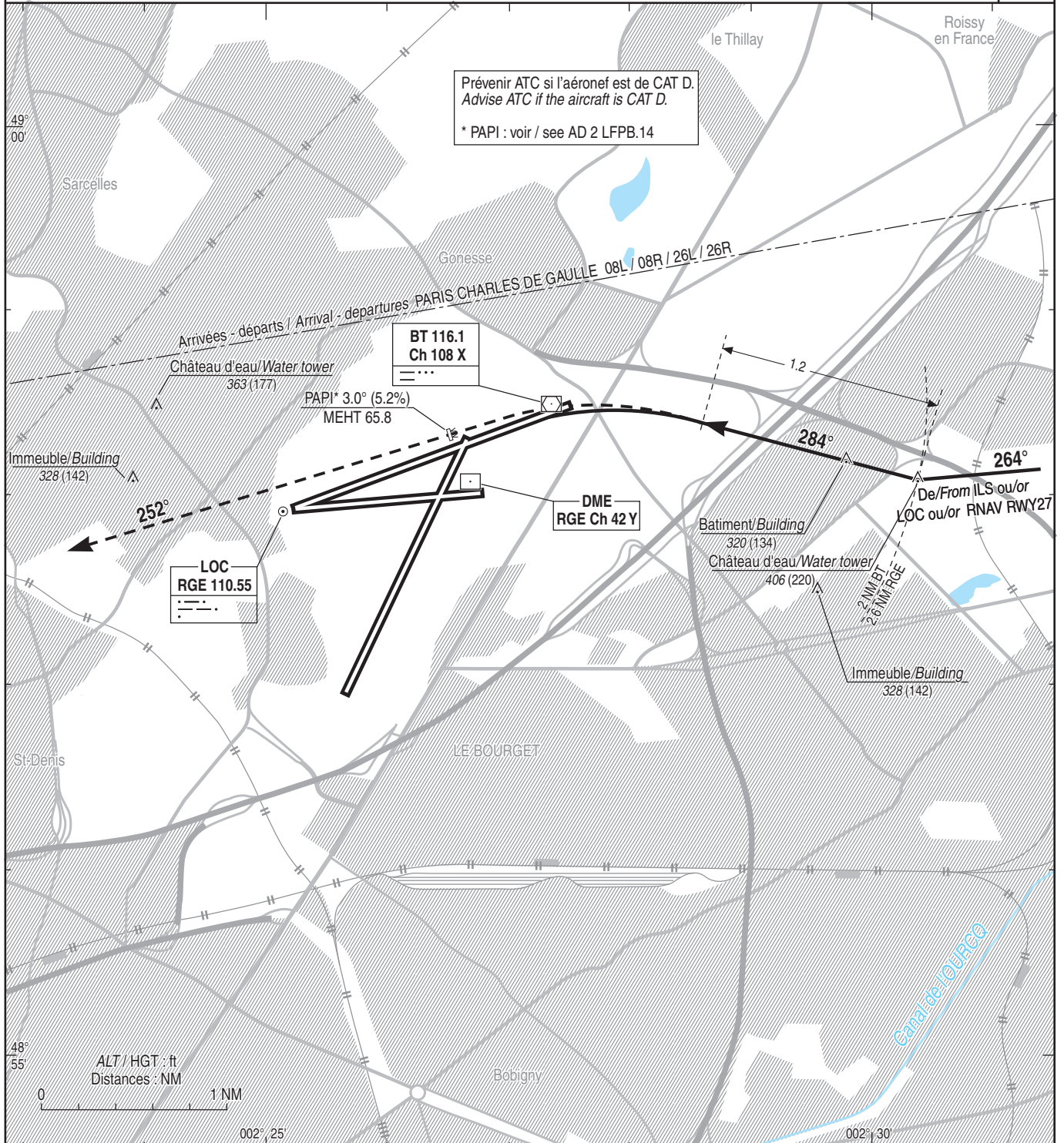
CAT A B C D

VPT D RWY 25

ALT AD : 220, DTHR : 186 (7 hPa)

VAR  
1°E  
(20)

FREQ : voir / see AD 2 LFPB COM 01



MNM AD : distances verticales en pieds, VIS en mètres / vertical distances in feet, VIS in metres.

REF HGT : ALT DTHR

CAT	VPT D		API : Intercepter et suivre le RDL 252° BT (RM 252°) en montée vers 2000 (1814). A 6 NM BT tourner à droite pour suivre le RDL 133° PON (RM 313°) en montée vers 3000 (2814). A 11 NM BT monter FL070. A PON procéder MOPAR ou suivre clairance du contrôle. Monter à 1100 (914) avant d'accélérer en palier.  Missed APCH : Intercept and follow RDL 252° BT (MAG 252°) climbing to 2000 (1814). At 6 NM BT turn right to follow RDL 133° PON (MAG 313°) climbing to 3000 (2814). At 11 NM BT climb to FL070. At PON, proceed MOPAR or follow ATC clearance. Climb to 1100 (914) prior to level acceleration.
	MDA (H)	VIS	
A	980 (790)	1800	
B		2000	
C		2800	
D		3600	

Observations / Remarks : MDA majorée (hauteur de passage au point de divergence) / increased MDA (crossing height at divergence point).