

APPROCHE AUX INSTRUMENTS

PARIS LE BOURGET

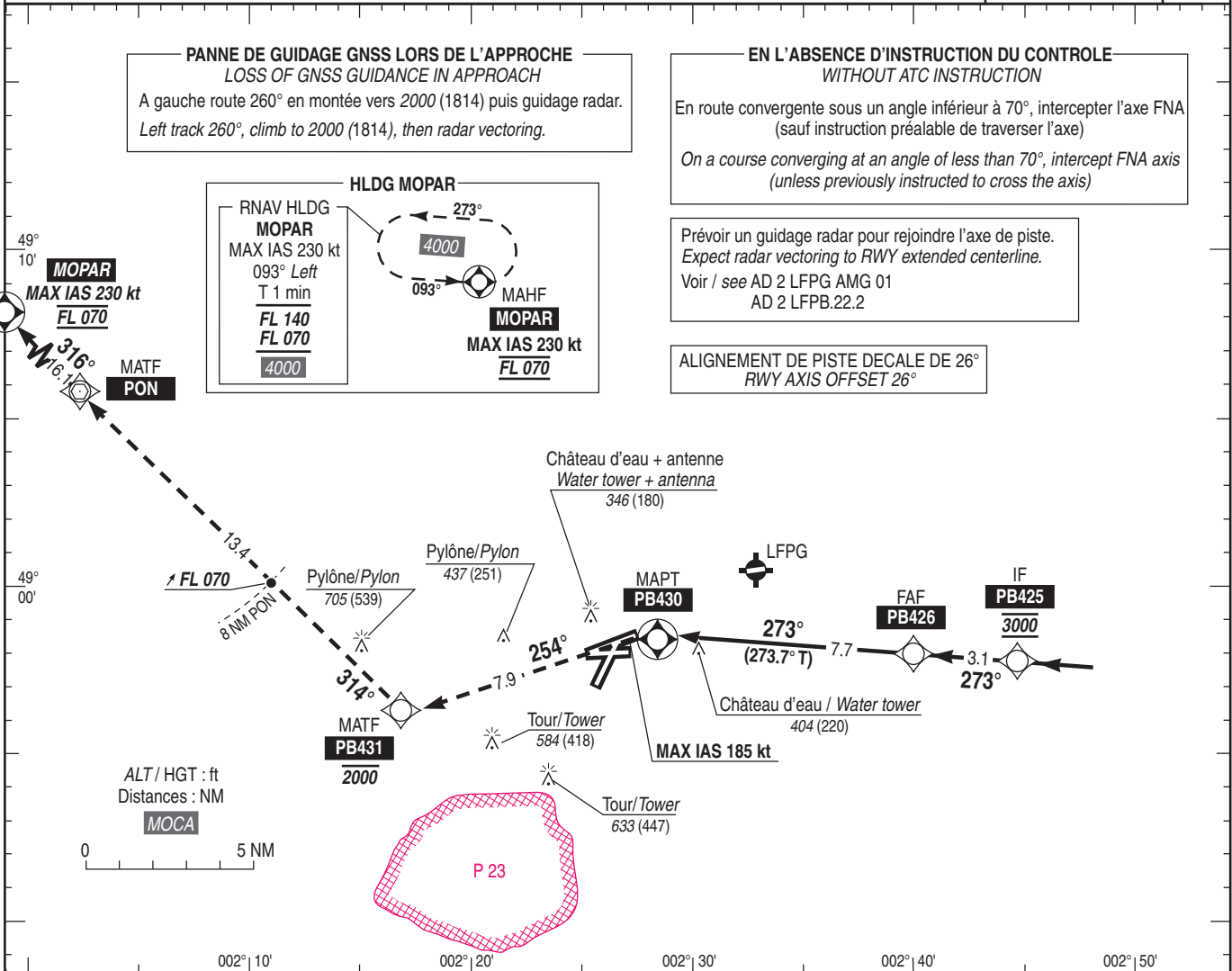
Instrument approach

CAT A B C D

ALT AD : 220, DTHR : 186 (7 hPa)

FNA RNP RWY 25

FREQ : Voir / See AD 2 LFPB COM 01	RNP APCH LNAV seulement / only	VAR 1°E (20)
---	--	---------------------------



TA : 5000

API : A **PB430**, tourner vers **PB431** en montée vers **2000** (1814) **MAX**.
A **PB431**, continuer vers **PON**. **8NM avant PON**, monter **FL070** puis poursuivre jusqu'à **MOPAR** au **FL070** pour intégrer l'attente **MOPAR** (MAX IAS 230 kt) ou suivre clairance du contrôle.
Monter à **1100** (914) avant d'accélérer en palier.

Missed APCH : At **PB430**, turn towards **PB431** climbing to **2000** (1814) **MAX**.
At **PB431**, continue towards **PON**. **8NM before PON**, climb up to **FL070** and proceed to **MOPAR** at **FL070** to integrate **MOPAR** holding (MAX IAS 230 kt) or follow ATC clearance.
Climb to **1100** (914) prior to level acceleration.

DTHR ← (NM) 0 1 8.7 11.8

MNM AD : distances verticales en pieds, VIS en mètres. / Vertical distances in feet, VIS in metres. REF HGT : ALT DTHR

CAT	LNAV		MVL / Circling (1) RWY25 seulement / only		DIST PB430						
	MDA (H)	RVR	MDA (H)	VIS	NM	2	3	4	5	6	7
A	890 (700)	1900	890 (700)	1900	ALT	1190	1510	1830	2146	2465	2783
B	890 (700)	1900	890 (700)	1900	(HGT)	(1004)	(1324)	(1644)	(1960)	(2279)	(2597)
C	1030 (840)	2400	1030 (840)	2400							
D	1220 (1030)	3600	1220 (1030)	3600							

Observations/Remarks : (1) MVL : MAX IAS 185 kt; interdites au Nord des RDL 084° et 264° VOR BT/Circling: MAX IAS 185 kt; prohibited North of RDL 084° and 264° VOR BT.

FAF - PB430	7.7 NM	70 kt	85 kt	100 kt	115 kt	130 kt	160 kt	185 kt
VSP (ft/min)		07 min 26	06 min 08	05 min 13	04 min 32	04 min 00	03 min 15	02 min 49
		372	451	531	610	690	849	982