

**APPROCHE AUX INSTRUMENTS**

**PARIS LE BOURGET**

Instrument approach

CAT A B C D

FNA RNP RWY 07

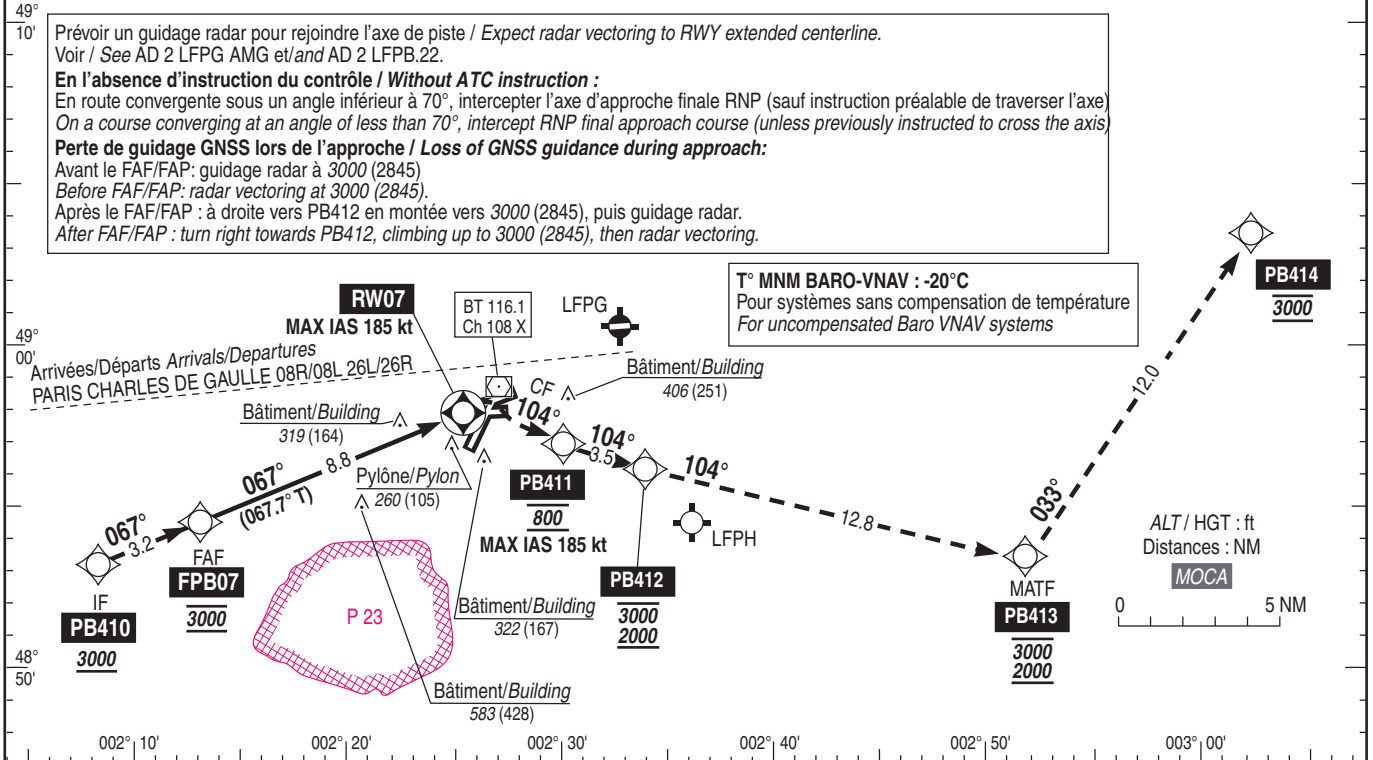
ALT AD : 220, DTHR : 155 (6 hPa)

FREQ : Voir / See AD 2 LFPB COM 01	<b>RNP APCH</b> LPV et LNAV-VNAV seulement/only	<b>EGNOS</b> <b>CH 44250</b>	VAR 1°E (20)
	<b>RNAV 1</b> GNSS requis / GNSS required	<b>E07A</b> RDH : 50	

**ATTENTION PARTICULIERE - PROCEDURE API / SPECIAL CAUTION - MISSED APCH PROCEDURE**

L'attention des équipages est attirée sur la proximité de l'axe d'approche de la finale 08R de PARIS CHARLES DE GAULLE  
Altitude basse 800 ft en partie initiale de l'API pour séparation vis-à-vis des finales 08R de PARIS CHARLES DE GAULLE

*Crews must be aware of the proximity of the PARIS CHARLES DE GAULLE 08R final approach axis  
Low altitude 800 ft in the initial part of the missed approach due to separation with 08R finals at PARIS CHARLES DE GAULLE*



Prévoir un guidage radar pour rejoindre l'axe de piste / Expect radar vectoring to RWY extended centerline.  
Voir / See AD 2 LFPG AMG et/and AD 2 LFPB.22.

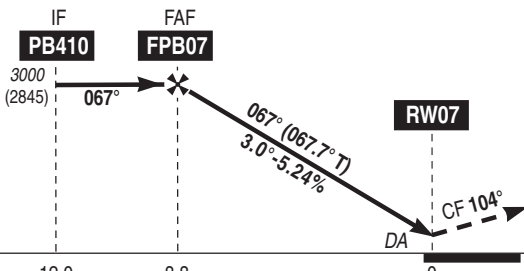
**En l'absence d'instruction du contrôle / Without ATC instruction :**  
En route convergente sous un angle inférieur à 70°, intercepter l'axe d'approche finale RNP (sauf instruction préalable de traverser l'axe)  
On a course converging at an angle of less than 70°, intercept RNP final approach course (unless previously instructed to cross the axis)

**Perte de guidage GNSS lors de l'approche / Loss of GNSS guidance during approach:**  
Avant le FAF/FAP: guidage radar à 3000 (2845)  
Before FAF/FAP: radar vectoring at 3000 (2845).  
Après le FAF/FAP : à droite vers PB412 en montée vers 3000 (2845), puis guidage radar.  
After FAF/FAP : turn right towards PB412, climbing up to 3000 (2845), then radar vectoring.

**T° MNM BARO-VNAV : -20°C**  
Pour systèmes sans compensation de température  
For uncompensated Baro VNAV systems

TA : 5000

API (2): A RW07 tourner vers PB411 sur la route 104° MAG, en montée à 800 (645), MAX IAS 185 kt, puis vers PB412 et monter à 2000 (1845) MNM. Continuer vers PB413 à 3000 (2845) MAX, puis vers PB414 à 3000 (2845) et suivre instructions du contrôle.



En cas de panne radio et d'interruption d'approche à une altitude au-dessus du palier de l'API : dès l'interruption d'approche, suivre la trajectoire API standard en montée vers 3000. En cas de panne radio en API, à PB414 procéder jusqu'à LORNI au FL 070 pour intégrer l'attente (MAX IAS 230 kt, voir carte INA VEBEK 6W) ou effectuer une nouvelle procédure. Palier d'accélération non étudié.

**Missed APCH (2):** At RW07 turn towards PB411 on course MAG 104° climbing up to 800 (645), MAX IAS 185 kt, then proceed PB412 and climb to 2000 (1845) MNM. Continue towards PB413 to 3000 (2845) MAX and towards PB414 at 3000 (2845) and follow ATC instructions. In case of radio failure and approach cancellation at an altitude higher than missed APCH initial level-off : from approach cancellation, follow standard missed APCH trajectory climbing to 3000. In case of radio failure in missed APCH, at PB414 proceed to LORNI at FL 070 to integrate holding (MAX IAS 230 kt, see chart INA VEBEK 6W) or proceed to another INA procedure. Level acceleration not studied.

→ DTHR (NM) 12.0 8.8 0

MNM AD : distances verticales en pieds, RVR et VIS en mètres / vertical distances in feet, RVR and VIS in metres. REF HGT : ALT DTHR

CAT	LPV API : 2.5%			LPV API : 5%			LNAV / VNAV			MVL / Circling (1)		(2) Informer Le Bourget TWR en APCH finale si la contrainte "at or above 2000" à PB412 ne peut être satisfaite en cas de remise de gaz. Advise Le Bourget TWR on final APCH if ACFT is unable to comply with restriction "at or above 2000" at PB412 in case of missed APCH.
	DA (H)	RVR	OCH	DA (H)	RVR	OCH	DA (H)	RVR	OCH	DA (H)	VIS	
A	560 (410)	1500	403	540 (380)	1300	376	560 (410)	1500	363	710 (560)	1500	
B	570 (420)	1500	413	550 (390)	1400	386	570 (420)	1500	373	800 (650)	1600	
C	580 (430)	1600	423	560 (400)	1500	396	580 (430)	1600	417	1320 (1170)	2400	
D	590 (440)	1600	433	570 (410)	1500	406	640 (480)	1800	478	1320 (1170)	3600	

Observations/Remarks : (1) MVL : MAX IAS 185 kt ; interdites au Nord des RDL 084° et 264° VOR BT.  
/ Circling : MAX IAS 185 kt ; prohibited North of RDL 084° and 264° VOR BT.  
(1) (2) Voir consignes / See instructions AD 2 LFPB.22  
Panne de guidage GNSS durant l'approche / Loss of GNSS guidance during approach : voir / see ENR 1.5  
Rotondité non prise en compte sur la carte / Curvature of the Earth's surface not taken into account on the chart

FAF - RW07	8.8 NM	70 kt 7 min 32	85 kt 6 min 12	100 kt 5 min 16	115 kt 4 min 35	130 kt 4 min 03	145 kt 3 min 38	160 kt 3 min 18	185 kt 2 min 51
------------	--------	-------------------	-------------------	--------------------	--------------------	--------------------	--------------------	--------------------	--------------------