

APPROCHE AUX INSTRUMENTS

ORLEANS SAINT DENIS DE L'HOTEL

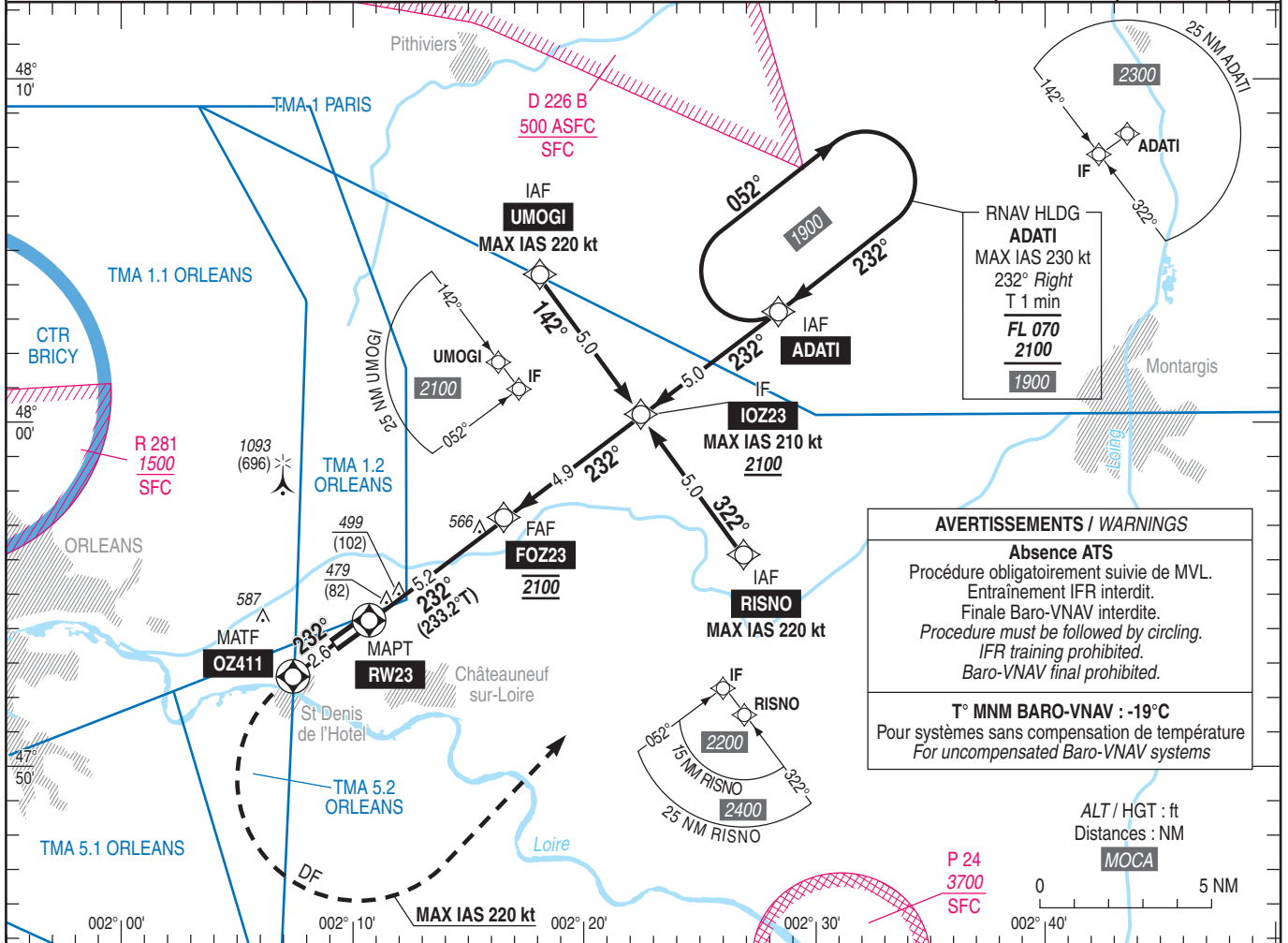
Instrument approach

CAT A B C

ALT AD : 397, THR : 397 (15 hPa)

RNP RWY 23

APP : NIL TWR : NIL AFIS : SAINT DENIS Information 122.400 Absence ATS : A/A FR seulement. Obtenir le QNH local sur STAP ou le QNH d'ORLY auprès d'ATIS ORLY 126.505 (FR) 131.355 (EN). A/A FR only. Obtain local QNH from STAP or ORLY QNH from ATIS ORLY 126.505 (FR) 131.355 (EN). Contacter BRICY Approche 122.700 si TMA ORLEANS active / Contact BRICY Approach 122.700 if TMA ORLEANS active.	RNP APCH	EGNOS Ch 75258 E23A RDH : 49	VAR 1° E (20)
---------------------------------------------------------------------------------------------------------------------------------------------------------------------------------------------------------------------------------------------------------------------------------------------------------------------------------------------------------------------------------------------------------------------	----------	---------------------------------------	---------------------



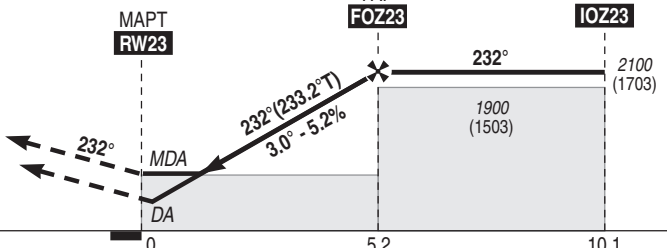
AVERTISSEMENTS / WARNINGS

Absence ATS
Procédure obligatoirement suivie de MVL.
Entraînement IFR interdit.
Finale Baro-VNAV interdite.
Procedure must be followed by circling.
IFR training prohibited.
Baro-VNAV final prohibited.

T° MNM BARO-VNAV : -19°C
Pour systèmes sans compensation de température
For uncompensated Baro-VNAV systems

API : Monter vers **2100** (1703) (RM 232°) jusqu'à **OZ411**
puis tourner à gauche direct jusqu'à **RISNO** (MAX IAS 220 kt).
Monter à **1200** (803) avant d'accélérer en palier.

Missed APCH : Climb up to **2100** (1703) (MAG 232°) to **OZ411**
then turn left direct to **RISNO** (MAX IAS 220 kt).
Climb up to **1200** (803) prior to level acceleration.



THR ← (NM) 0 5.2 10.1

MNM AD : distances verticales en pieds, RVR et VIS en mètres / vertical distances in feet, RVR and VIS in metres. REF HGT : ALT THR

CAT	LPV			LNAV-VNAV			LNAV			MVL / Circling (1)		MVL / Circling (1) sans QNH local Without local QNH		DIST RW23					
	DA (H)	RVR	OCH	DA (H)	RVR	OCH	MDA (H)	RVR	OCH	MDA (H)	VIS	MDA (H)	VIS	NM	5	4	3	2	1
A	610 (220)		211	650 (250)	550	232				890 (490)	1500	1110 (720)	1500	ALT	2040	1720	1400	1080	770
B	630 (230)	550	224	650 (250)	550	244	770 (370)	1000	365	900 (500)	1600	1110 (720)	1600	(HGT)	(1643)	(1323)	(1003)	(683)	(373)
C	630 (240)		232	650 (260)	600	252				1490 (1090)	2400	1720 (1320)	2400						

Observations / Remarks : (1) MVL interdite au Sud de la piste / Circling prohibited South of RWY.
Panne de guidage GNSS lors de l'approche / Loss of GNSS guidance during approach : voir/see AIP ENR 1.5.

STAP : Voir/See AD 2 LFOZ.23

FOZ23 - RW23	5.2 NM	70 kt	85 kt	100 kt	115 kt	130 kt	145 kt	160 kt
		4 min 27	3 min 40	3 min 07	2 min 43	2 min 24	2 min 09	1 min 57
VSP (ft/min)		370	450	530	610	690	770	850