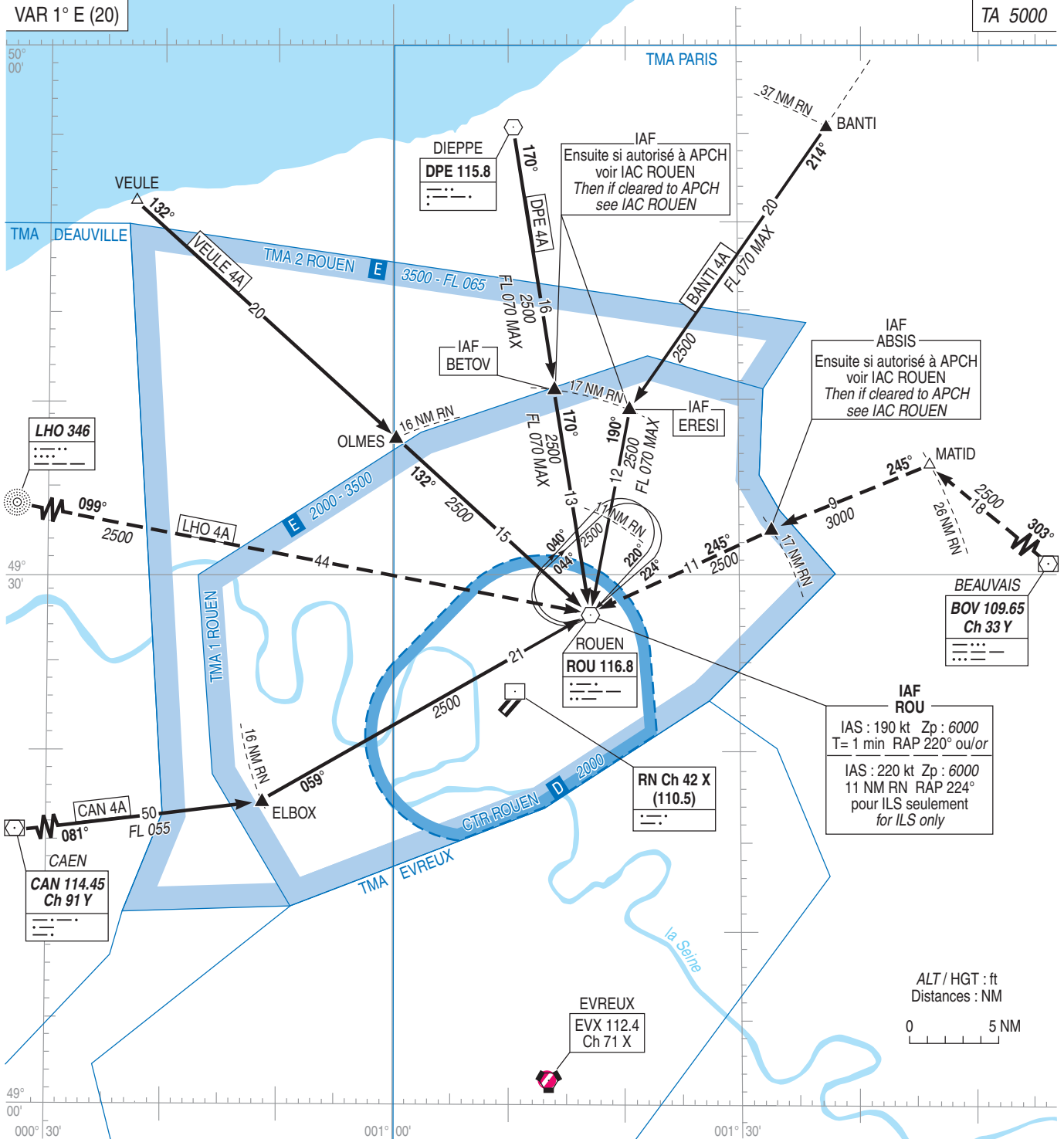


**ROUEN VALLEE DE SEINE  
STAR**

PARIS Contrôle/Control : Fréquences des secteurs/Sectors' frequencies  
ATIS ROUEN 120.730  
APP PARIS Contrôle/Control 118.725 (>3500 ft AMSL)

APP ROUEN Approche/Approach 118.575  
TWR ROUEN Tour/Tower 120.200

← - - - Sur clearance APP  
On ATC clearance



**PANNE DE RADIOCOMMUNICATION**

- appliquer la procédure définie dans la réglementation nationale.

**RADIOCOMMUNICATION FAILURE**

- comply with the procedure defined in the national regulation.

**PANNE DE RADIOCOMMUNICATION SUIVIE D'UNE API**

- appliquer la procédure d'API décrite sur les volets IAC et effectuer une nouvelle procédure d'approche;  
- si cette dernière échoue, appliquer la procédure de dégagement de la CTR et TMA.

**RADIOCOMMUNICATION FAILURE FOLLOWED BY AN API**

- comply with the missed APCH procedure as described on IAC to carry out a second presentation;  
- if this last attempt is followed by a new missed APCH, comply with the CTR and TMA clearing procedure.

**PROCEDURE DE DEGAGEMENT DE LA CTR**

- dégager la CTR et TMA à 3200 ft AMSL vers ELBOX puis LGL et rechercher les conditions VMC.

**CTR CLEARING PROCEDURE**

- clear the CTR and TMA at 3200 ft AMSL via ELBOX-LGL and seek VMC.