

APPROCHE AUX INSTRUMENTS

ROUEN VALLEE DE SEINE

Instrument approach

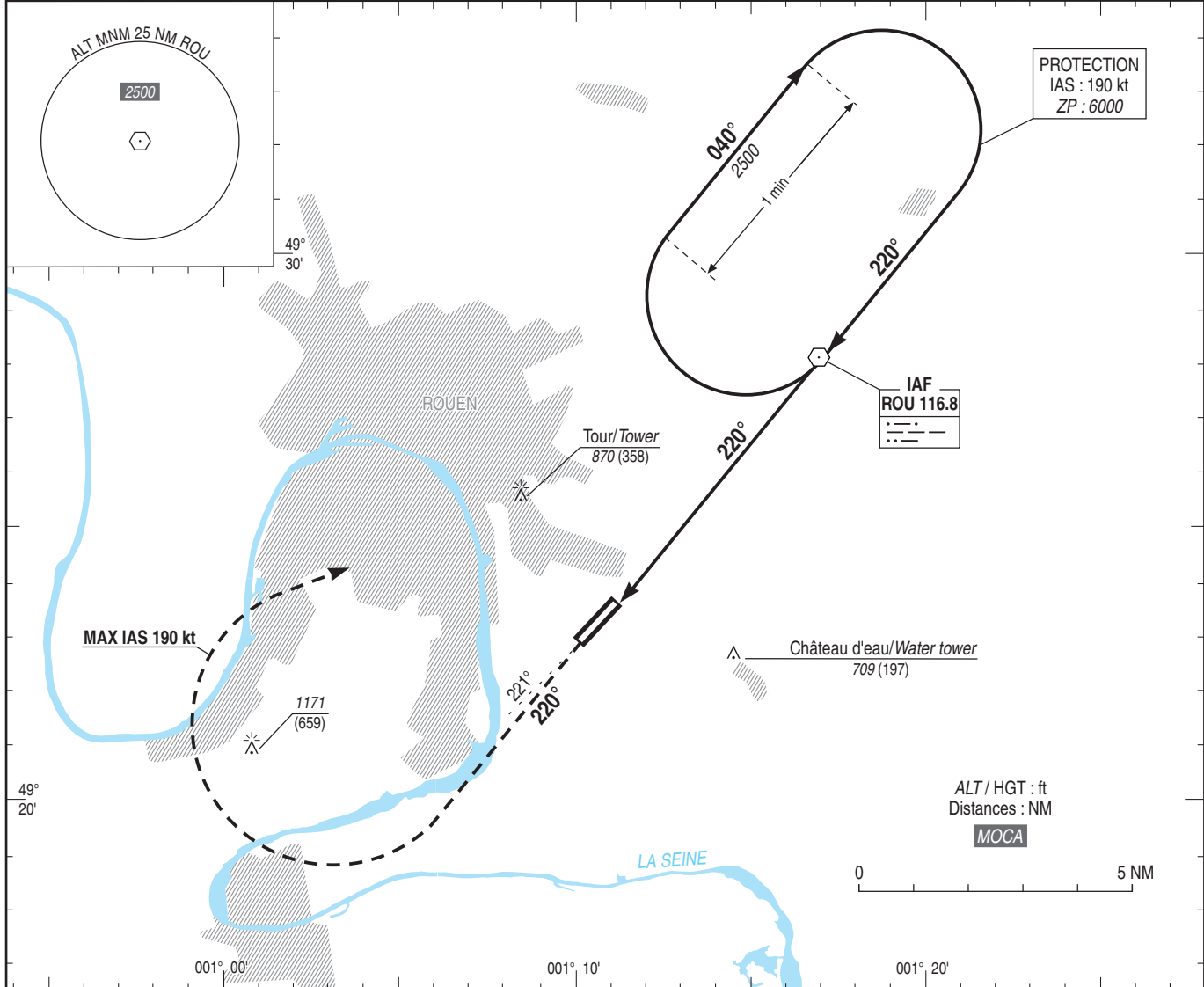
CAT A B C

ALT AD : 512 (19 hPa), THR : 512

VOR RWY 22

ATIS ROUEN 120.730 ☎ 02 35 80 80 34 (1) Absence ATS : **A/A** FR seulement. Obtenir QNH local sur STAP (120.730) ou QNH de PARIS CHARLES DE GAULLE auprès de PARIS ACC si indisponibilité du STAP.
APP : ROUEN Approche / Approach 118.575 **A/A** FR only. Obtain local QNH on STAP (120.730) or PARIS CHARLES DE GAULLE QNH from PARIS ACC if STAP not available.
TWR : ROUEN Tour / Tower 120.200 (1)

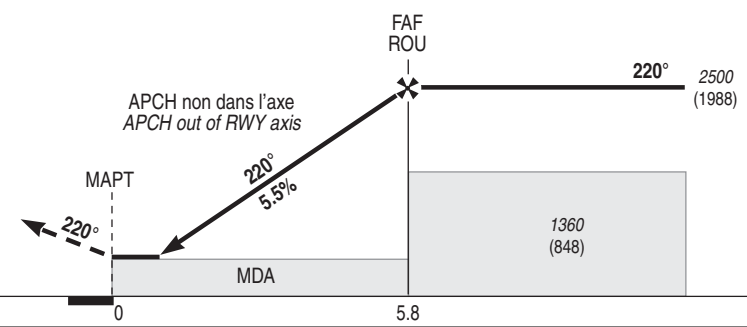
VAR
1° E
(20)



TA : 5000

API : Monter sur le RDL 220° de ROU (RM 220°).
A 1200 (688), tourner à droite vers ROU en montée vers 2500 (1988).
Ne pas tourner avant le MAPT.
Monter à 1600 (1088) avant d'accélérer en palier.

Missed APCH : Climb RDL 220° ROU (MAG 220°).
At 1200 (688), turn right to ROU climbing up to 2500 (1988).
Do not turn before MAPT.
Climb up to 1600 (1088) prior to level acceleration.



THR ← (NM)

MNM AD : distances verticales en pieds, RVR et VIS en mètres. / Vertical distances in feet, RVR and VIS in metres.

REF HGT : ALT AD

CAT	VOR			MVL/Circling		MVL/Circling sans QNH local / without local QNH	
	MDA (H)	RVR	OCH	MDA (H)	VIS	MDA (H)	VIS
A				1010 (500)	1500	1280 (770)	1500
B	890 (380)	1300	371	1170 (660)	1600	1440 (930)	1600
C				1270 (760)	2400	1540 (1030)	2400

Observations / Remarks : Absence ATS : MVL : HJ seulement si PCL hors service. / Circling : daytime only if PCL U/S.

ROU - MAPT/THR	5.9 NM	70 kt	85 kt	100 kt	115 kt	130 kt	145 kt	160 kt
VSP (ft/min)		4 min 58	4 min 06	3 min 29	3 min 02	2 min 41	2 min 10	1 min 53

Non disponible / Not available