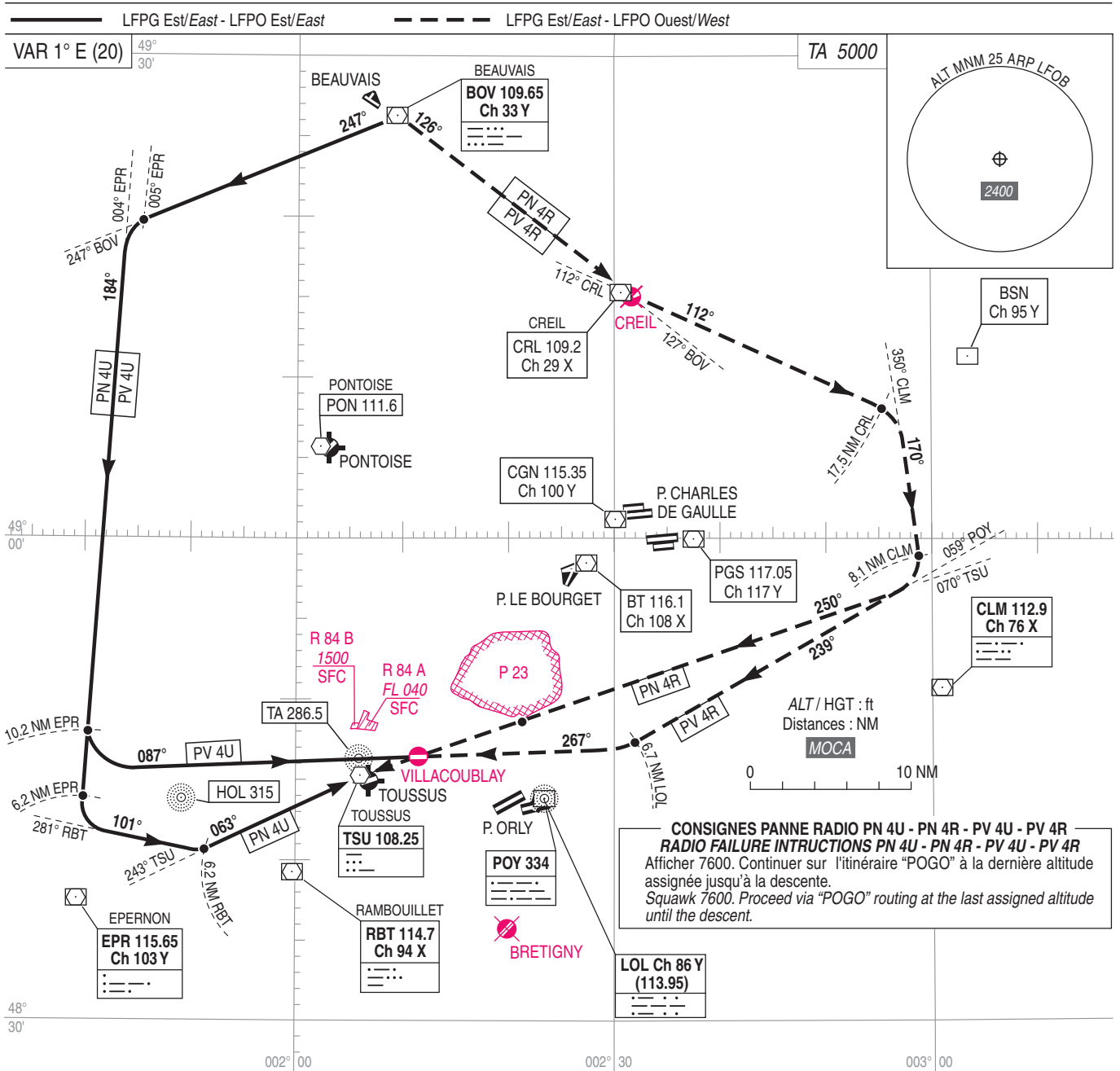


BEAUVAIS TILLE
Itinéraires normalisés de liaison RWY 12-30 (POGO)
Connecting routings RWY 12-30 (POGO)

FREQ : voir/see AD 2 LFOB ADC 01, AD 2 LFPT ADC 01, AD 2 LFPN COM 1, AD 2 LFPV COM 1



Consignes particulières : voir AD 2 LFOB TEXT

Départs omnidirectionnels

- Nuisances : appliquer les procédures moindre bruit.
 - Vitesse : IAS ≤ 220 kt.
 - Pente : si pente non spécifiée, respecter pente 5,5% MNM.
- Suite procédure APCH : voir carte AD 2 IAC FNA.

Specific instructions : see AD 2 LFOB TEXT

Multidirectional departures

- Noise pollution : apply noise abatement procedures.
 - Speed : IAS ≤ 220 kt.
 - Gradient : if no specified gradient, comply with gradient of 5.5% MNM.
- Next APCH procedure : see AD 2 IAC FNA.