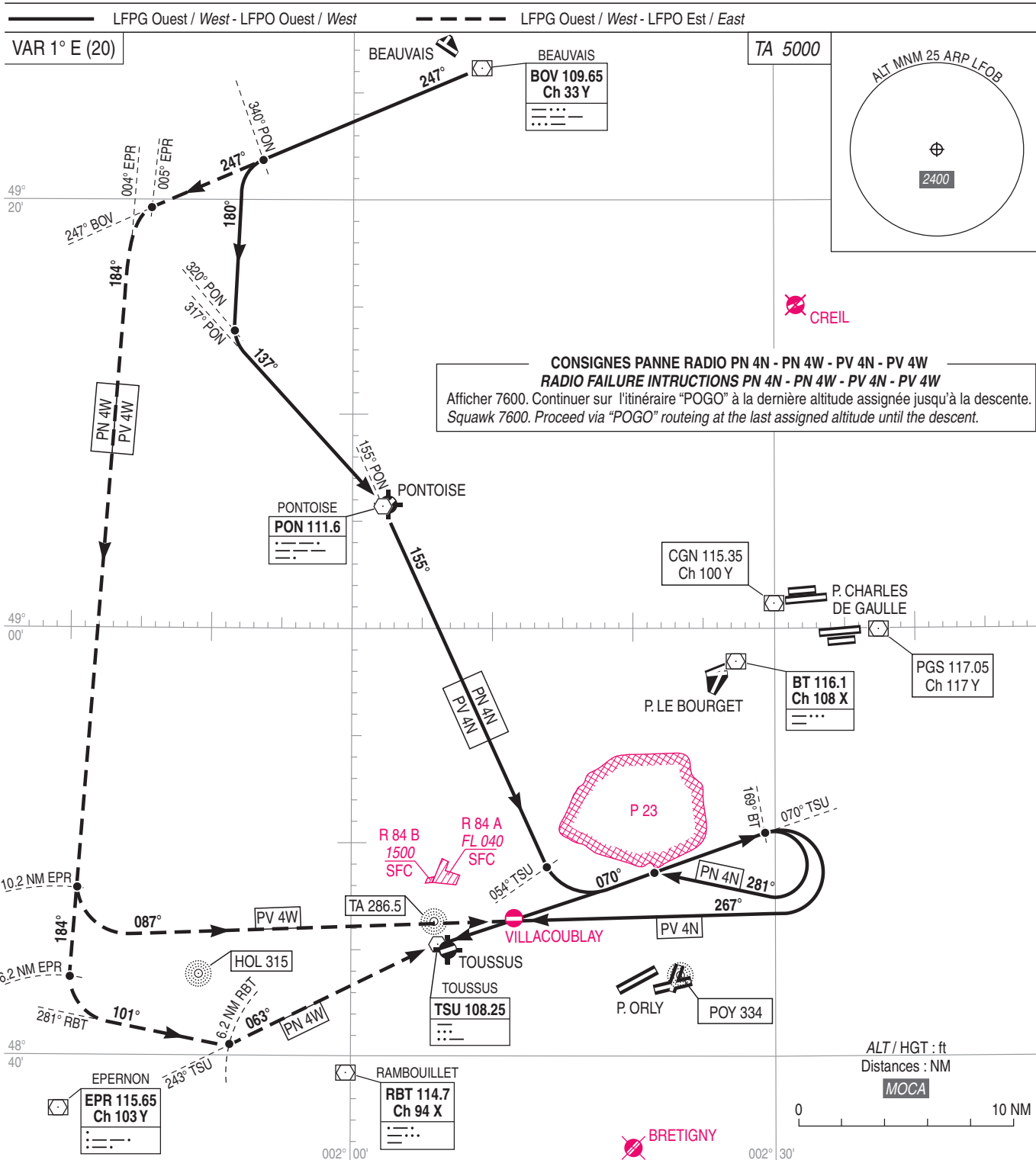


BEAUVAIS TILLE

Itinéraires normalisés de liaison RWY 12-30 (POGO)

Connecting routings RWY 12-30 (POGO)

FREQ : voir/see AD 2 LFOB ADC 01, AD 2 LFPT ADC 01, AD 2 LFPN COM 1, AD 2 LFPV COM 1



Consignes particulières : voir AD 2 LFOB TEXT

Départs omnidirectionnels :

- Nuisances : appliquer les procédures moindre bruit.
- Vitesse : IAS ≤ 220 kt.
- Pente : si pente non spécifiée, respecter pente 5,5% MNM.

Suite procédure APCH : voir carte AD 2 IAC FNA.

Specific instructions : see AD 2 LFOB TEXT

Multidirectional departures :

- Noise pollution : comply with noise abatement procedures.
- Speed : IAS ≤ 220 kt.
- Gradient : if no specified gradient, comply with gradient of 5.5% MNM.

Next APCH procedure : see AD 2 IAC FNA.