

APPROCHE AUX INSTRUMENTS

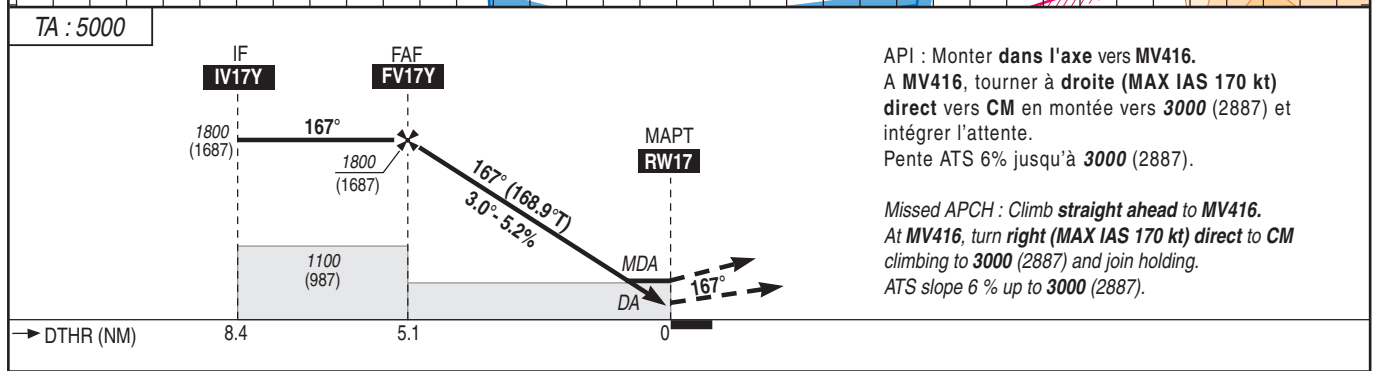
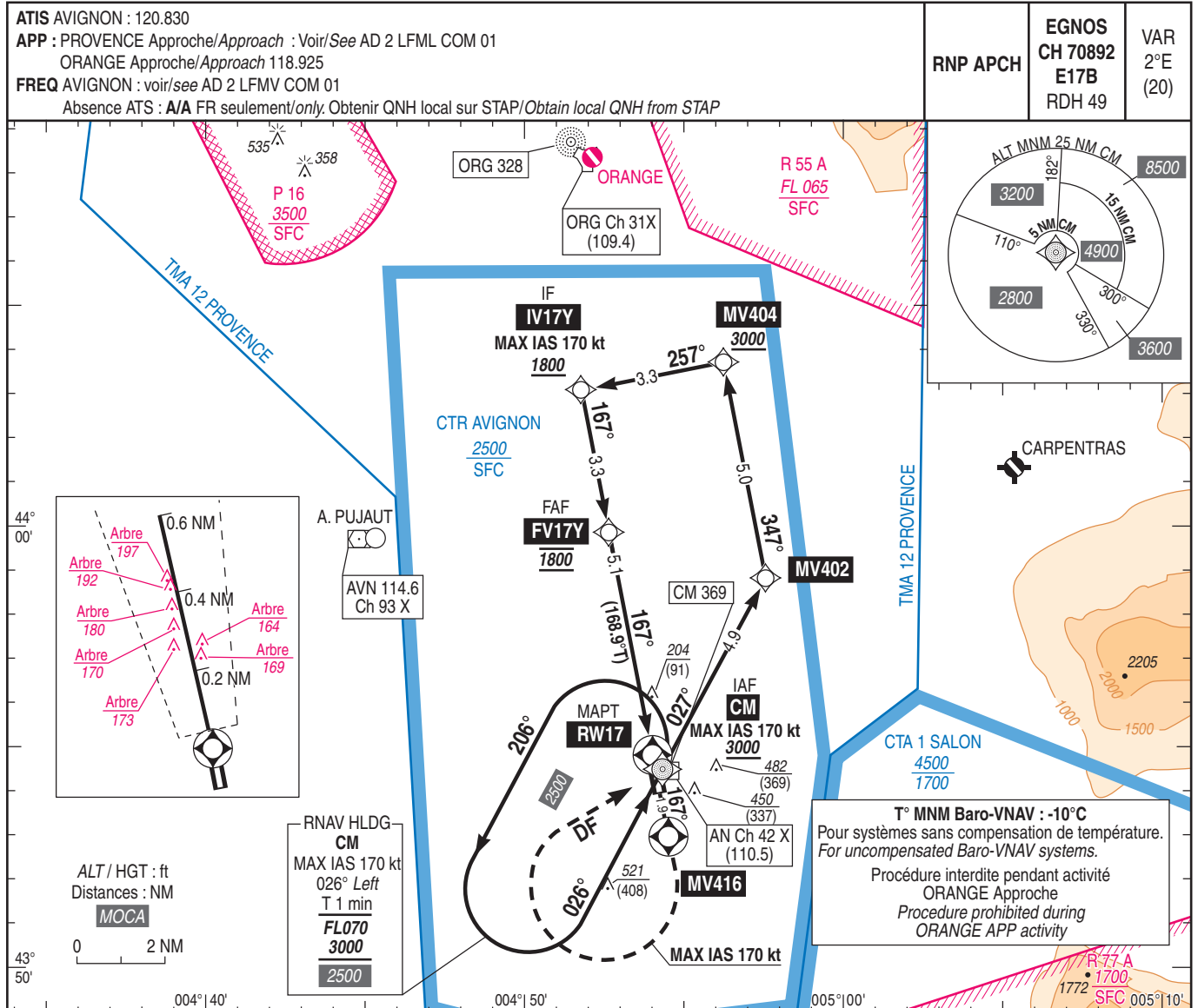
AVIGNON CAUMONT

Instrument approach

CAT A B C

ALT AD : 124, DTHR : 113 (4 hPa)

RNP Y RWY 17



API : Monter dans l'axe vers MV416.
A MV416, tourner à droite (MAX IAS 170 kt) direct vers CM en montée vers 3000 (2887) et intégrer l'attente.
Pente ATS 6% jusqu'à 3000 (2887).

Missed APCH : Climb straight ahead to MV416.
At MV416, turn right (MAX IAS 170 kt) direct to CM climbing to 3000 (2887) and join holding.
ATS slope 6% up to 3000 (2887).

MNM AD : distances verticales en pieds, RVR et VIS en mètres / vertical distances in feet, RVR and VIS in metres. REF HGT : ALT DTHR

CAT	LPV			LNAV/VNAV			LNAV			MVL / Circling ⁽¹⁾		DIST DTHR 17				
	DA (H)	RVR	OCH	DA (H)	RVR	OCH	MDA (H)	RVR	OCH	MDA (H)	VIS	NM	5	4	3	2
A	420 (300)	1400	300	510 (400)	1500	397	560 (450)	1500	447	820 (700)	1500	ALT	1750	1440	1120	800
B	430 (310)	1400	310	520 (410)	1500	407	580 (470)	1500	463	820 (700)	1600	(HGT)	(1637)	(1327)	(1007)	(687)
C	440 (320)	1400	320	540 (430)	2000	427	600 (490)	2300	487	920 (800)	2400					

Observations/Remarks : (1) Absence ATS : MVL interdite à l'Ouest de la piste / Circling prohibited West of RWY.
Panne de guidage GNSS lors de l'approche / Loss of GNSS guidance during approach : voir / see ENR 1.5.

FAF - RW17	5.1 NM	70 kt	85 kt	100 kt	115 kt	130 kt	145 kt	160 kt
VSP (ft/min)		4 min 22	3 min 36	3 min 04	2 min 40	2 min 21	2 min 07	1 min 55
		370	450	530	610	690	770	850