

**APPROCHE AUX INSTRUMENTS**

**AVIGNON CAUMONT**

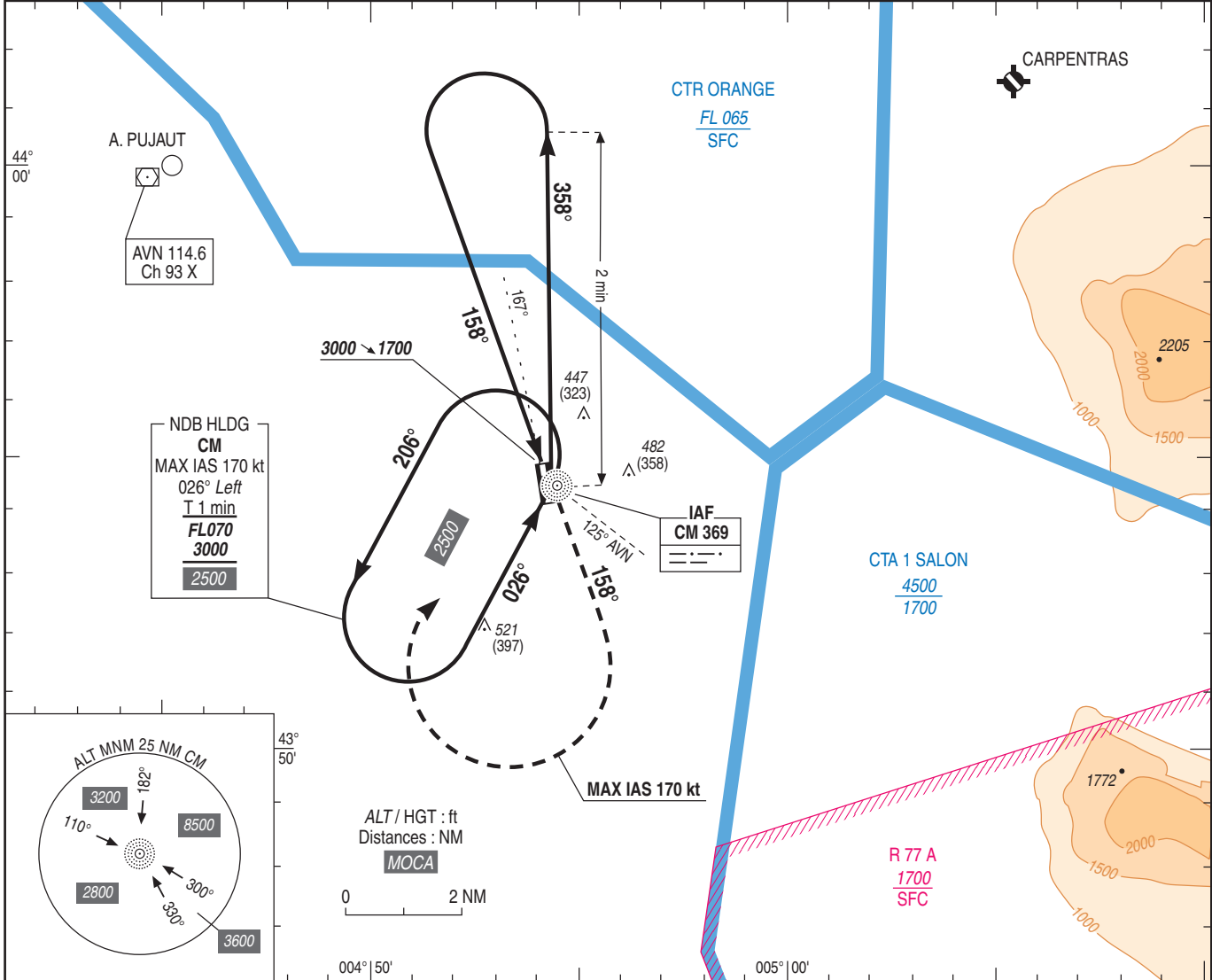
Instrument approach

CAT A B C

ALT AD : 124 (5 hPa), DTHR : 113

NDB RWY 17

ATIS AVIGNON : 120.830 APP : PROVENCE Approche/Approach : Voir/See AD 2 LFML COM 01 ORANGE Approche/Approach 118.925 FREQ AVIGNON : voir/see AD 2 LFMV COM 01 Absence ATS : A/A FR seulement/only. Obtenir QNH local sur STAP/Obtain local QNH from STAP	VAR 2°E (20)
--	--------------------



TA : 5000	<p style="text-align: center;">APCH non dans l'axe APCH out of RWY axis</p>	<p>API : Monter au QDR 158° de CM (RM 158°). A 900 (776), tourner à droite (MAX IAS 170 kt) vers CM en montée vers 3000 (2876). Monter à 1700 (1576) avant d'accélérer en palier.</p> <p><b>Missed APCH : Climb on QDR 158° CM (MAG 158°).</b> At 900 (776), turn right (MAX IAS 170 kt) towards CM climbing to 3000 (2876). Climb at 1700 (1576) prior to level acceleration.</p>
-----------	---	--

MNM AD : distances verticales en pieds, RVR et VIS en mètres / vertical distances in feet, RVR and VIS in metres. REF HGT : ALT AD

CAT	NDB			MVL / Circling <sup>(1)</sup>	
	MDA (H)	RVR	OCH	MDA (H)	VIS
A				820 (700)	
B	750 (630)	2900	622	820 (700)	2900
C				920 (800)	

Observations/Remarks : (1) Absence ATS : MVL interdite à l'Ouest de la piste / Circling prohibited West of RWY.