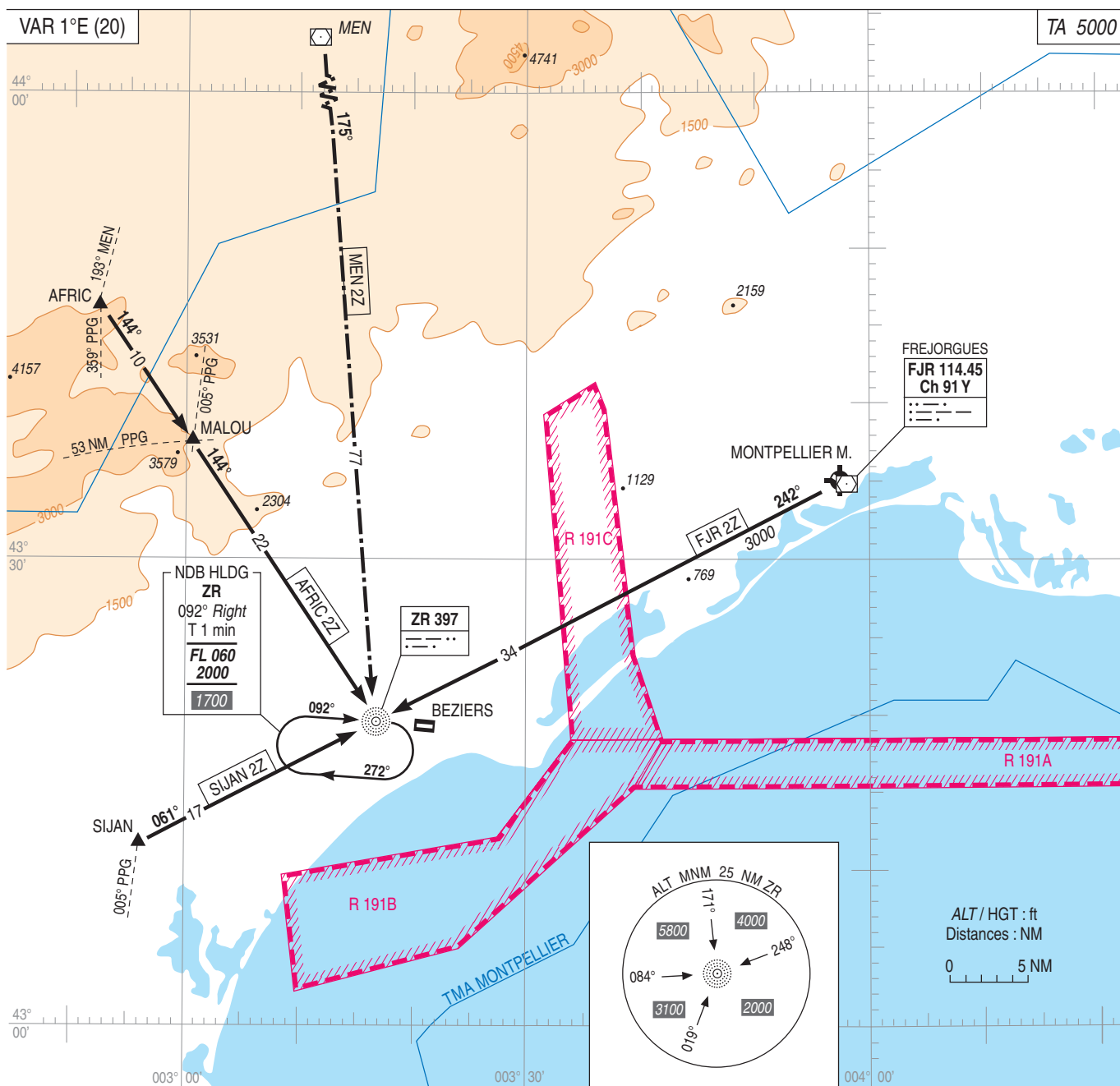


**BEZIERS VIAS**  
**STAR CONV RWY 09 et/and 27**

ATIS BEZIERS 127.530  
APP MONTPELLIER Approche/Approach Voir/See AD 2 LFMT COM 01  
TWR BEZIERS Tour/Tower Voir/See AD 2 LFMU COM 01

← Sur clearance ATC  
On ATC clearance



**PANNE DE COM SUIVIE D'UNE API :**

APP RWY 09 : effectuer la procédure d'approche interrompue jusqu'à EVADO, puis par virage à droite rejoindre ZR à 3000 ft pour une nouvelle approche.  
Si cette deuxième tentative d'atterrissage est suivie d'une nouvelle API, dégager la TMA en suivant la RM 178° pour rechercher les conditions VMC.

APP RWY 27 : effectuer la procédure d'approche interrompue pour une nouvelle approche.  
Si cette deuxième tentative d'atterrissage est suivie d'une nouvelle API, dégager la TMA en suivant la RM 178° pour rechercher les conditions VMC.

**RADIO FAILURE FOLLOWED BY A MISSED APPROACH :**

APP RWY 09 : apply the missed approach procedure until EVADO, then join ZR at 3000 ft by a right turn to attempt a new approach.  
If this second attempt is followed by a new missed approach, leave the TMA following MAG track 178° to seek VMC.

APP RWY 27 : apply the missed approach procedure to attempt a new approach.  
If this second attempt is followed by a new missed approach, leave the TMA following MAG track 178° to seek VMC.