

**APPROCHE AUX INSTRUMENTS**

**BEZIERS VIAS**

Instrument approach

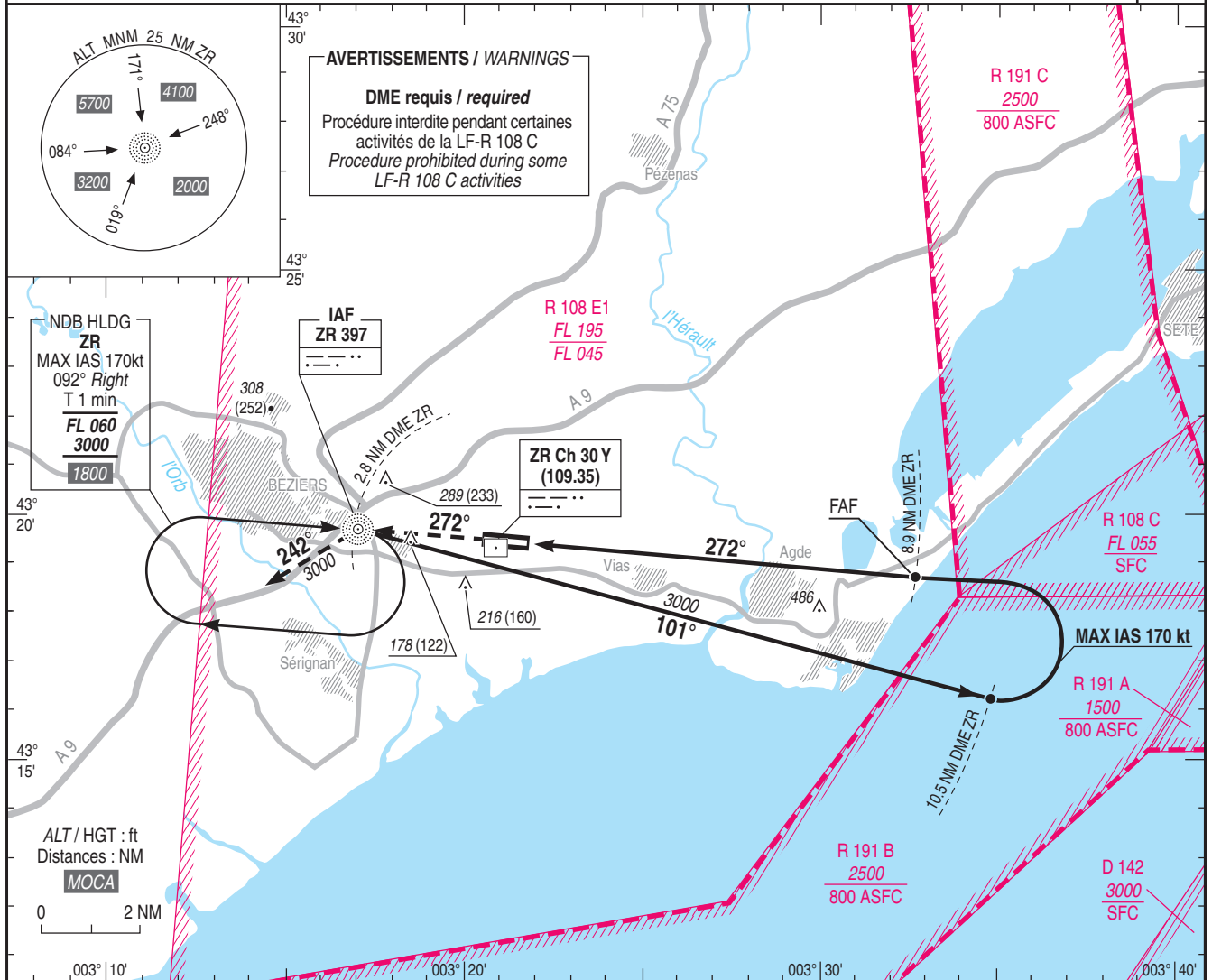
CAT A B C

ALT AD : 56 (2 hPa), THR : 41

NDB RWY 27

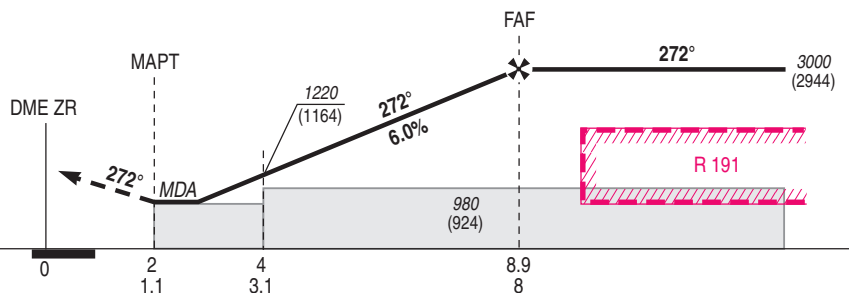
ATIS BEZIERS : 127.530  
APP : MONTPELLIER Approche/Approach : Voir/See AD 2 LFMU COM 01  
TWR : BEZIERS Tour/Tower : Voir/See AD 2 LFMU COM 01 (1)  
(1) Absence ATS : A/A en FR seulement, obtenir QNH local sur STAP.  
A/A FR only, obtain local QNH from STAP.

VAR  
1°E  
(20)



TA : 5000

API : Monter au QDM 272° ZR  
vers 3000 (2944) et intégrer l'attente.  
API : Climb QDM 272° ZR  
up to 3000 (2944) and join holding.



→ DME ZR (NM)  
→ THR (NM)

MMN AD : distances verticales en pieds, RVR et VIS en mètres / vertical distances in feet, RVR and VIS in metres.

REF HGT : ALT AD

CAT	NDB+DME ZR			MVL / Circling <sup>(3)</sup>		DME ZR							
	MDA (H)	RVR	OCH (2)	MDA (H)	VIS	NM	8	7	6	5	4	3	2
A	1500	1500	430	590 (540)	1500	ALT	2680	2310	1950	1580	1220	850	490
B	490 (430)	1500	430	590 (540)	1600	(HGT)	(2624)	(2254)	(1894)	(1524)	(1164)	(794)	(434)
C		2000		770 (720)	2400								

Observations / Remarks : (2) OCH de construction / Construction OCH.

(3) MVL CAT B et C interdites au Sud de la piste / MVL CAT B and C prohibited South of RWY.

	70 kt	85 kt	100 kt	115 kt	130 kt	145 kt	160 kt
VSP (ft/min)	430	520	610	700	790	880	970