

APPROCHE AUX INSTRUMENTS

BEZIERS VIAS

Instrument approach

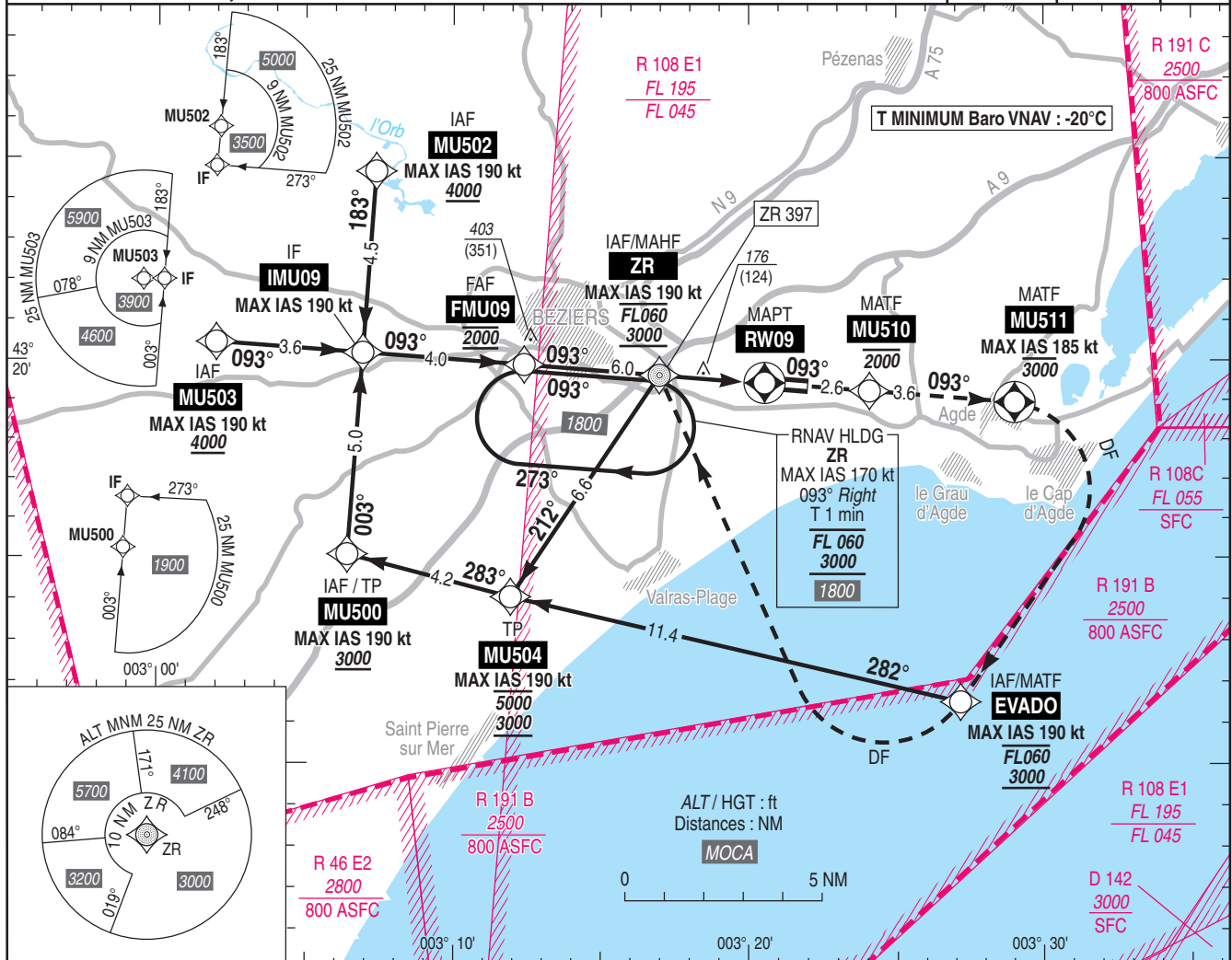
CAT A B C

ALT AD : 56, THR : 52 (2 hPa)

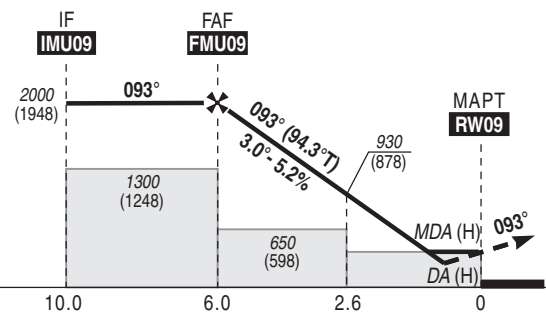
RNP RWY 09

ATIS BEZIERS : 127.530
APP : MONTPELLIER Approche/Approach : Voir/See AD 2 LFMU COM 01
TWR : BEZIERS Tour/Tower : Voir/See AD 2 LFMU COM 01 (1)
(1) Absence ATS : A/A en FR seulement, obtenir QNH local sur STAP.
A/A FR only, obtain local QNH on STAP.

RNP APCH	EGNOS Ch 61877 E09A RDH : 49	VAR 1°E (20)
----------	---------------------------------------	--------------------



TA : 5000



API : Monter vers **MU510 (2000 MAX)** puis **MU511 (3000 MAX)** (MAX IAS 185 kt), puis tourner à droite vers **EVADO** en montée vers **3000 (2948)** (MAX IAS 190 kt). A **EVADO**, sauf instruction contraire du contrôle, rejoindre l'attente **ZR** à **3000 (2948)**. Pente ATS 7% jusqu'à **3000 (2948)**.

Missed approach : Climb up to **MU510 (2000 MAX)**, then to **MU511 (3000 MAX)** (MAX IAS 185 kt), then turn right to **EVADO** climbing up to **3000 (2948)** (MAX IAS 190 kt). At **EVADO**, unless otherwise instructed by ATC, join holding **ZR** at **3000 (2948)**. ATS gradient 7% up to **3000 (2948)**.

MNM AD : distances verticales en pieds, RVR et VIS en mètres. / Vertical distances in feet, RVR and VIS in meters REF HGT : ALT THR

CAT	LPV			LNAV/VNAV			LNAV			MVL (1) (2) Circling		DIST RW09					
	DA (H)	RVR	OCH	DA (H)	RVR	OCH	MDA (H)	RVR	OCH	MDA (H)	VIS	NM	5	4	3	2	1
A			184			222				590 (540)	1500		1690	1370	1060	740	420
B	310 (250)	800	197	310 (250)	800	234	430 (370)	1300	370	590 (540)	1600	(HGT)	(1638)	(1318)	(1008)	(688)	(368)
C			205			242				770 (720)	2400						

Observations : (1) Circuit AD RWY27 : Droite. (2) MVL CAT B et C interdites au Sud de la piste.
Remarks : (1) AD circuit RWY27 : Right. (2) Circling CAT B and C prohibited South of RWY.

FAF - RW09	6.0 NM	70 kt	85 kt	100 kt	115 kt	130 kt	160 kt	185 kt
VSP (ft/min)		5 min 07	4 min 13	3 min 35	3 min 07	2 min 45	2 min 14	1 min 56
		370	450	530	610	690	850	980