

**APPROCHE AUX INSTRUMENTS**

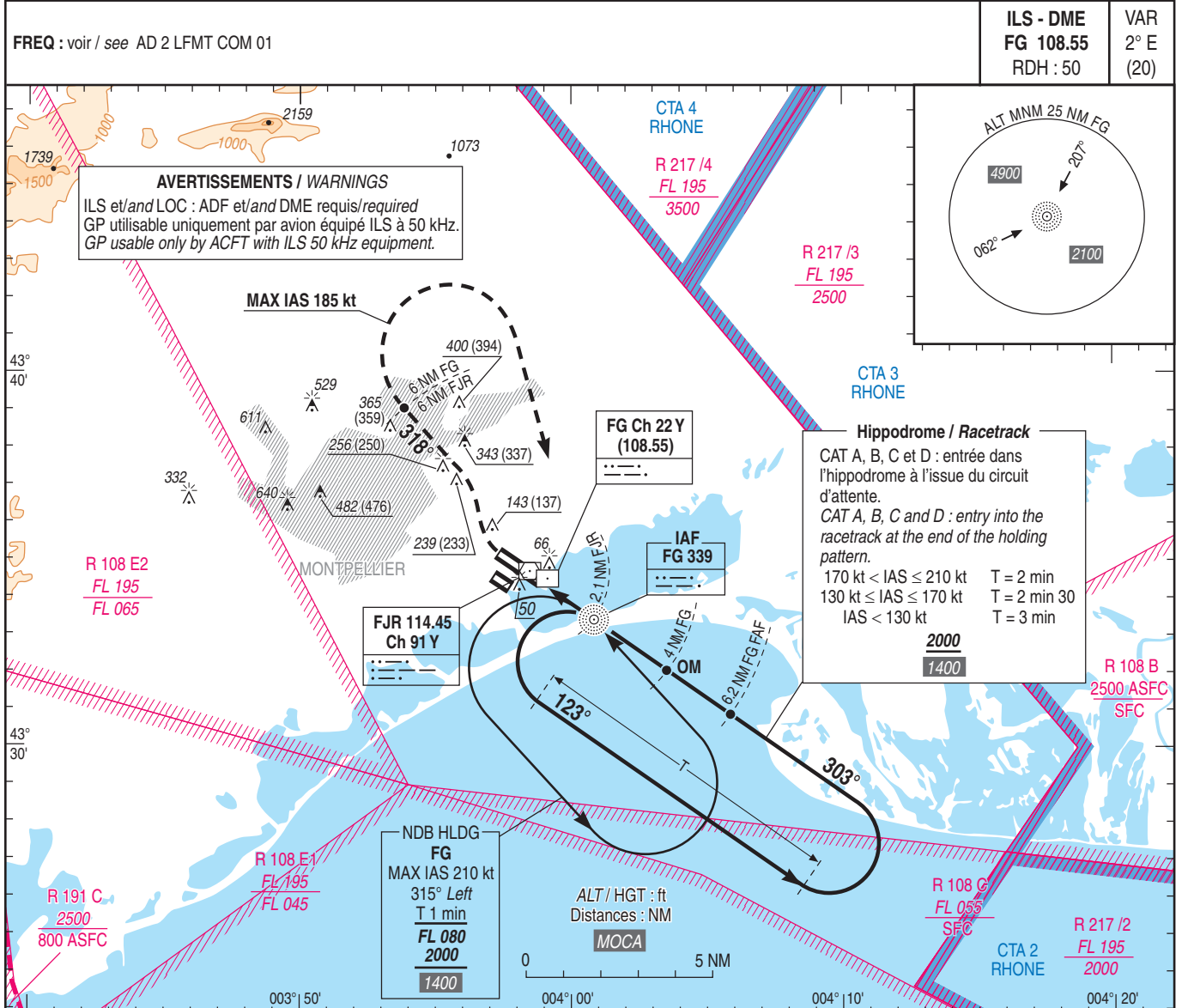
**MONTPELLIER MEDITERRANEE**

Instrument approach

CAT A B C D

ILS Y ou/ or LOC Y RWY 30R

ALT AD : 17, THR : 6 (1 hPa)



**TA : 5000**

**API ILS :** Monter dans l'axe. A 330 (324), tourner à droite pour rejoindre et suivre QDR 318° FG (RM 318°). A 6 NM DME FG (ou 6 NM DME FJR), tourner à droite vers FG en montée vers 3000 (2994). Monter à 1600 (1594) avant d'accélérer en palier.

**API LOC :** Dès l'appareil établi en montée, tourner à droite en montée vers 3000 (2994) pour rejoindre et suivre QDR 318° FG (RM 318°). Ne pas tourner avant le MAPT. A 6 NM DME FG (ou 6 NM DME FJR), tourner à droite vers FG en montée vers 3000 (2994). Monter à 1600 (1594) avant d'accélérer en palier.

**ILS missed APCH :** Climb straight ahead. At 330 (324), turn right to join and follow QDR 318° FG (MAG 318°). At 6 NM DME FG (or 6 NM DME FJR), turn right to FG climbing to 3000 (2994). Climb to 1600 (1594) prior to level acceleration.

**LOC missed APCH :** As soon as climb is established, turn right up to 3000 (2994) to join and follow QDR 318° FG (MAG 318°). Do not turn before MAPT. At 6 NM DME FG (or 6 NM DME FJR), turn right to FG climbing to 3000 (2994). Climb to 1600 (1594) prior to level acceleration.

DME FG	← (NM)
DME FJR	← (NM)

MNM AD : distances verticales en pieds, RVR et VIS en mètres / vertical distances in feet, RVR and VIS in metres. REF HGT : ALT THR

CAT	ILS Y			LOC Y (2)			MVL / Circling (1)		DME FG											
	DA (H)	RVR	OCH	MDA (H)	RVR	OCH	MDA (H)	VIS	NM	ALT (HGT)	5	4	3	2						
A	210 (200)	750	191	330 (320)	1000	319	630 (610)	1500	6	1950 (1944)	5	1620 (1614)	4	1300 (1294)	3	970 (964)	2	650 (644)		
B	220 (210)	750	202						640 (640)	1600	6	1850 (1844)	5	1520 (1514)	4	1200 (1194)	3	870 (864)	2	550 (544)
C	220 (210)	750	210						800 (790)	2400	6	1850 (1844)	5	1520 (1514)	4	1200 (1194)	3	870 (864)	2	550 (544)
D	230 (220)	800	220						880 (870)	3600	6	1850 (1844)	5	1520 (1514)	4	1200 (1194)	3	870 (864)	2	550 (544)

Observations / Remarks : (1) MVL interdites au Sud-Ouest des pistes / Circling prohibited South-West of RWY. (2) Base OCH LOC : NIL (position MAPT) / OCH base LOC : NIL (MAPT position).

FAF - MAPT	5.3 NM	70 kt 4 min 31	85 kt 3 min 43	100 kt 3 min 10	115 kt 2 min 45	130 kt 2 min 26	145 kt 2 min 11	160 kt 1 min 59	185 kt 1 min 43
VSP (ft/min)		370	450	530	610	685	765	845	980