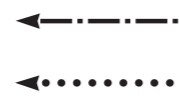


**MONTPELLIER MEDITERRANEE**  
**Secteur Nord / North sector : NIMES-MONTPELLIER-BEZIERS**  
**Carte régionale / Area chart**

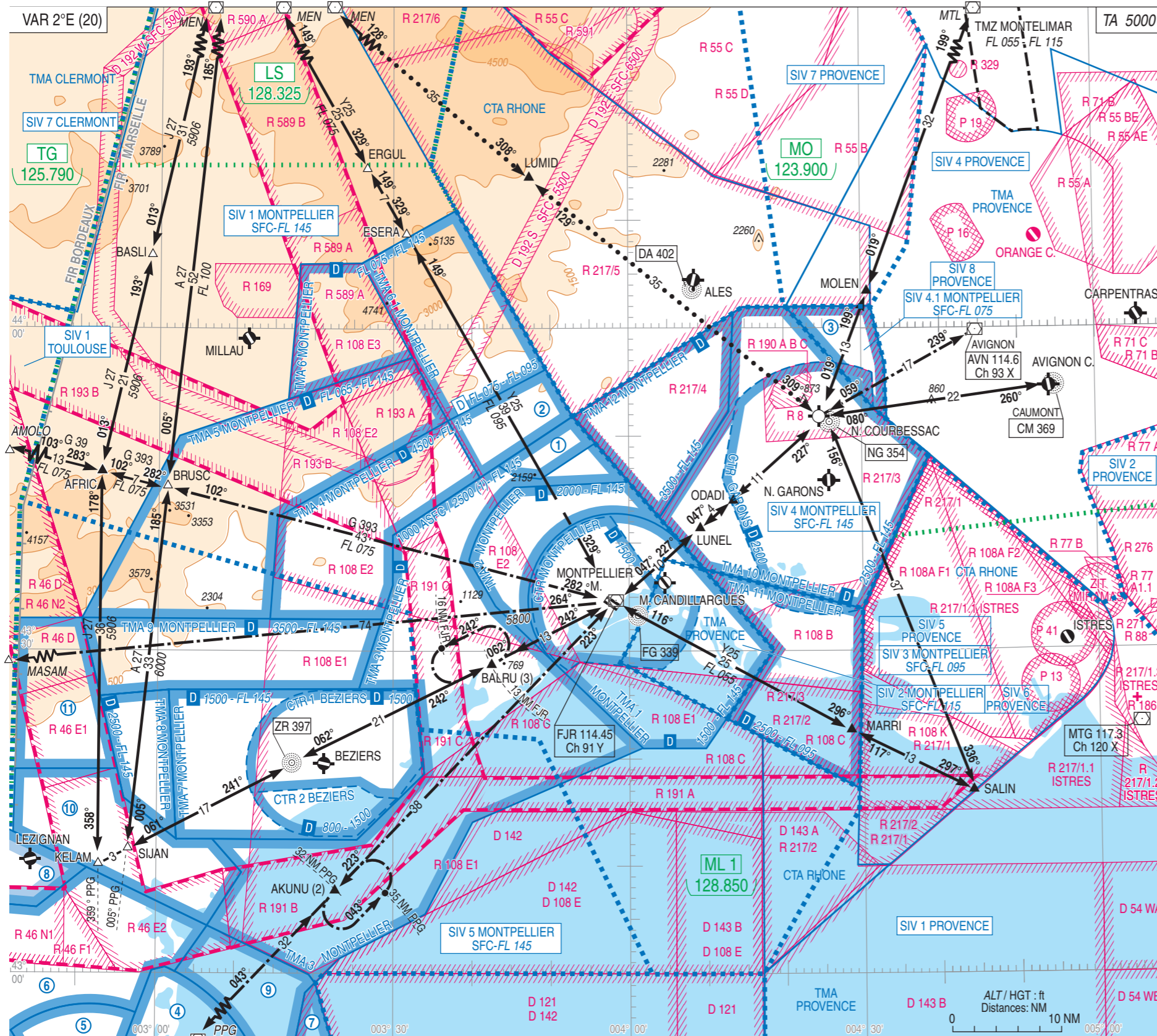
ACC MARSEILLE Contrôle/Control  
FREQ : voir / see AD 2 LFMT COM 01

Fréquence des secteurs / Sectors frequency



Sur instruction  
On instruction

Utilisable uniquement si CTA RHONE 3, 4 et 5 actives.  
Only available if CTA RHONE 3, 4 and 5 activated.



① TMA 3.1 MONTPELLIER	D 1000 ASFC/2500 (1) - 4500
② TMA 4.1 MONTPELLIER	D 4500 - FL 075
③ TMA 13 MONTPELLIER	D 2500 - FL 075
④ TMA 14 MONTPELLIER	D 1000 ASFC/1500 (1) - FL 145
⑤ TMA 15 MONTPELLIER	D 1000 ASFC/2000 (1) - FL 145
⑥ TMA 16 MONTPELLIER	D 4000 - FL 145
⑦ TMA 17 MONTPELLIER	D FL 055 - FL 145
⑧ TMA 20 MONTPELLIER	E 4000 - FL 065 D FL 065 - FL 145
⑨ TMA 21 MONTPELLIER	D 3500 - FL 145
⑩ TMA 22 MONTPELLIER	D FL 065 - FL 145
⑪ TMA 23 MONTPELLIER	D FL 085 - FL 145

(1) Le plus élevé des deux  
(1) Whichever is higher

**AKUNU (2)**  
43 07 58.5 N 003 22 23.8 E  
VOR-DME RDL 043° VOR PPG  
32 / 35 NM 3000 / FL 070  
RAP 223° Gauche/Left IAS 140 kt

**BALRU (3)**  
43 28 47.1 N 003 42 35.1 E  
VOR-DME RDL 242° VOR FJR  
13 / 16 NM 3000 / FL 070  
RAP 062° Gauche/Left IAS 170 kt