

APPROCHE AUX INSTRUMENTS

PERPIGNAN RIVESALTES

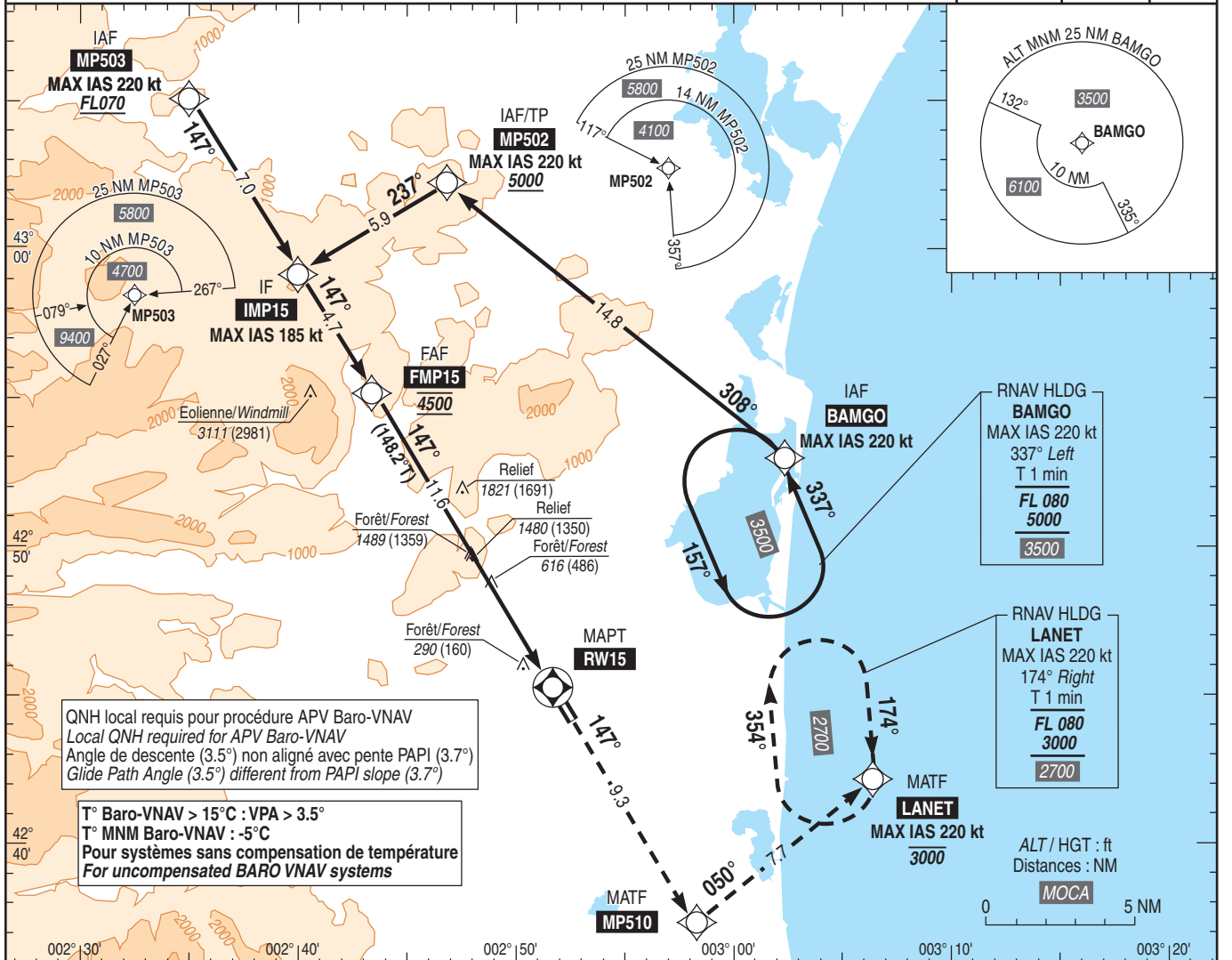
Instrument approach

CAT A B C D

ALT AD : 144, THR : 130 (5 hPa)

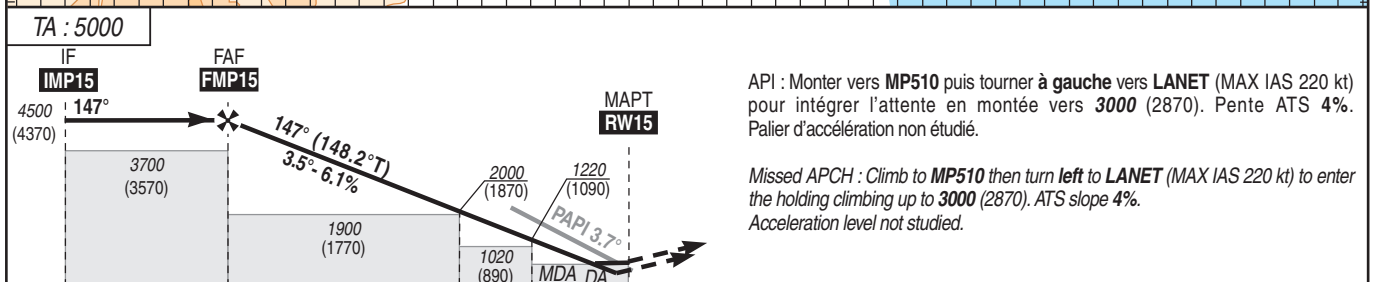
RNP RWY 15

ATIS PERPIGNAN :	127.880	RNP APCH	RDH : 49	VAR
APP : MONTPELLIER Approche / Approach	Voir/See AD 2 LFMT COM 01			1°E
TWR : PERPIGNAN Tour / Tower	Voir/See AD 2 LFMP COM 01			(20)



QNH local requis pour procédure APV Baro-VNAV
Local QNH required for APV Baro-VNAV
Angle de descente (3.5°) non aligné avec pente PAPI (3.7°)
Glide Path Angle (3.5°) different from PAPI slope (3.7°)

T° Baro-VNAV > 15°C : VPA > 3.5°
T° MNM Baro-VNAV : -5°C
Pour systèmes sans compensation de température
For uncompensated BARO VNAV systems



API : Monter vers **MP510** puis tourner à gauche vers **LANET** (MAX IAS 220 kt) pour intégrer l'attente en montée vers **3000** (2870). Pente ATS 4%. Palier d'accélération non étudié.

Missed APCH : Climb to **MP510** then turn left to **LANET** (MAX IAS 220 kt) to enter the holding climbing up to **3000** (2870). ATS slope 4%. Acceleration level not studied.

MNM AD : distances verticales en pieds, RVR et VIS en mètres / vertical distances in feet, RVR and VIS in metres. REF HGT : ALT THR

CAT	LNAV / VNAV			LNAV			MVL / Circling ⁽¹⁾		STAP : Voir / See AD 2 LFMP.23.2
	DA (H)	RVR	OCH	MDA (H)	RVR	OCH	MDA (H)	VIS	
A	420 (290)	1400	290		1500		750 (610)	1500	DIST RWY15 NM 11 10 9 8 7 6 5 4 3 2 1 ALT 4270 3900 3520 3150 2780 2410 2040 1670 1290 920 550 (HGT) (4140) (3770) (3390) (3020) (2650) (2280) (1910) (1540) (1160) (790) (420)
B	440 (310)	1400	304		1500		1070 (940)	1600	
C	450 (320)	1400	314	530 (400)	1800	396	1430 (1300)	2400	
D	460 (330)	1500	326		1800		1940 (1810)	3600	

Observations / Remarks : (1) MVL CAT C et D : RWY 15/33 seulement et interdites à l'Ouest de la piste.
(1) Circling CAT C and D : RWY 15/33 only and prohibited West of RWY.
Panne de guidage GNSS lors de l'approche / Loss of GNSS guidance during approach : voir/see AIP ENR 1.5

FAF - RW15	11.6 NM	70 kt 9 min 58	85 kt 8 min 12	100 kt 6 min 59	115 kt 6 min 04	130 kt 5 min 22	160 kt 4 min 22	185 kt 3 min 46
VSP (ft/min)		435	525	620	710	805	990	1145