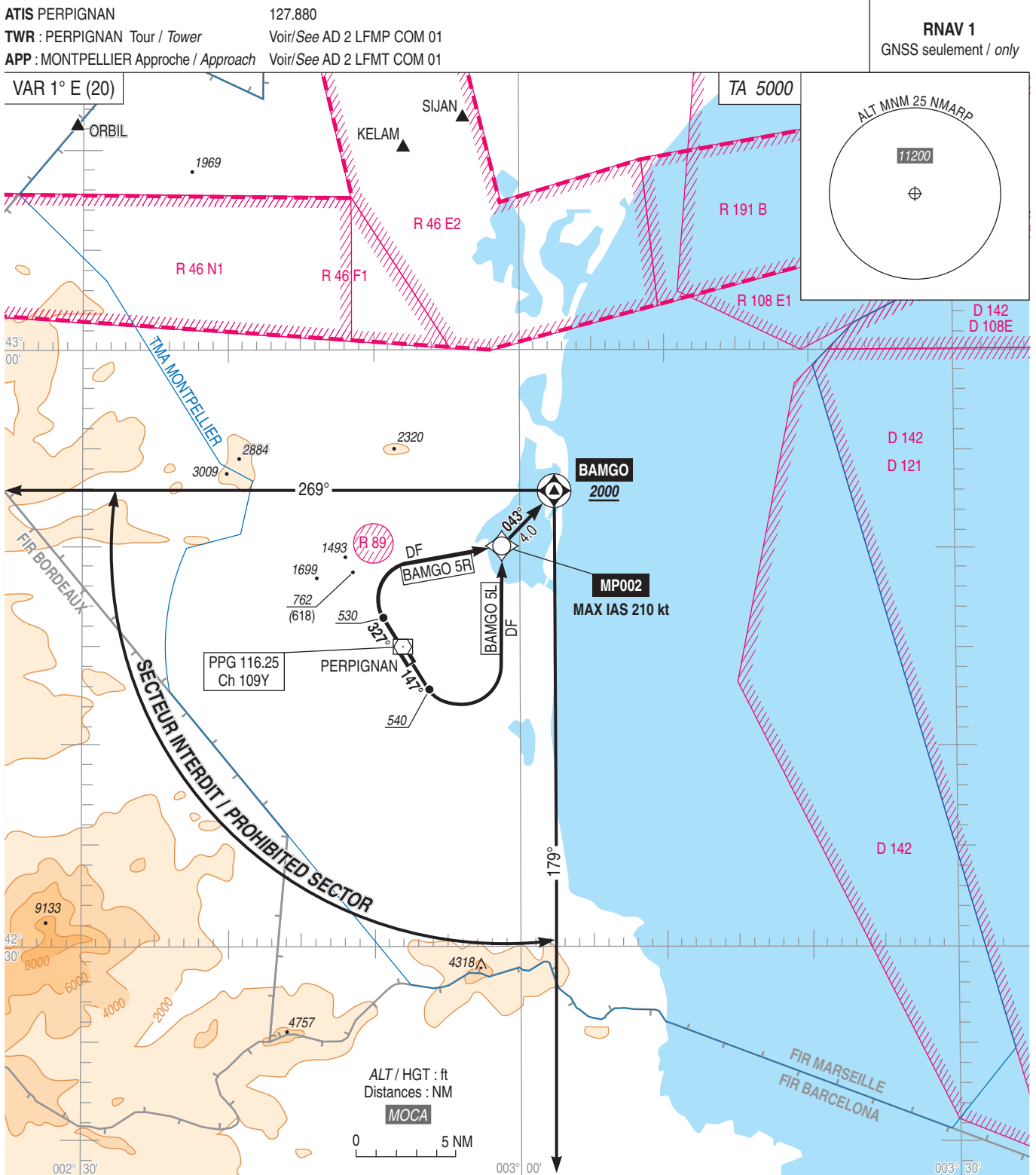


**PERPIGNAN RIVESALTES**  
**DEPARTS RNAV BAMGO OMNIDIRECTIONNELS TYPE B RWY 15/33**  
**TYPE B RWY 15/33 BAMGO RNAV OMNIDIRECTIONAL DEPARTURES**  
(Protégés pour / Protected for CAT A, B, C, D)



**Départs RWY 15 :**  
BAMGO 5L : monter dans l'axe, à 540 AMSL tourner à gauche direct MP002 (MAX IAS 210 kt).

**Départs RWY 33 :**  
BAMGO 5R : monter dans l'axe, à 530 AMSL tourner à droite direct MP002 (MAX IAS 210 kt).  
Pente théorique de montée : 3.5 % jusqu'à BAMGO.  
Cette pente est déterminée par le relief 762 (618) situé dans l'axe, à 4.3 NM de la DER.  
Ensuite jusqu'à BAMGO. A BAMGO (2000 MNM) route directe en montée jusqu'à l'altitude de sécurité en route.

**Départs secteur Sud-Ouest BAMGO interdits.**  
**Départs secteur Nord-Ouest BAMGO :** le franchissement avec une marge verticale de 500 ft de la zone de vol basse altitude R46 F1 nécessite le maintien d'une pente minimale de 3.5 % jusqu'à 4500.

**RWY 15 departures :**  
BAMGO 5L : climb in the axis, at 540 AMSL turn left direct to MP002 (MAX IAS 210 kt).

**RWY 33 departures :**  
BAMGO 5R : climb in the axis, at 530 AMSL turn right to MP002 (MAX IAS 210 kt).  
Minimal theoretical climb gradient : 3.5 % up to BAMGO.  
This slope is determined by the terrain 762 (618) located in the axis, 4.3 NM from DER.  
Then to BAMGO . At BAMGO (2000 MNM) direct route climbing up to enroute safety altitude.

**BAMGO South-West sector departures prohibited.**  
**BAMGO North-West sector departures :** the clearing of the low altitude R46 F1 area with a 500 ft vertical margin requires to maintain a 3.5 % minimum slope up to 4500.