

APPROCHE AUX INSTRUMENTS

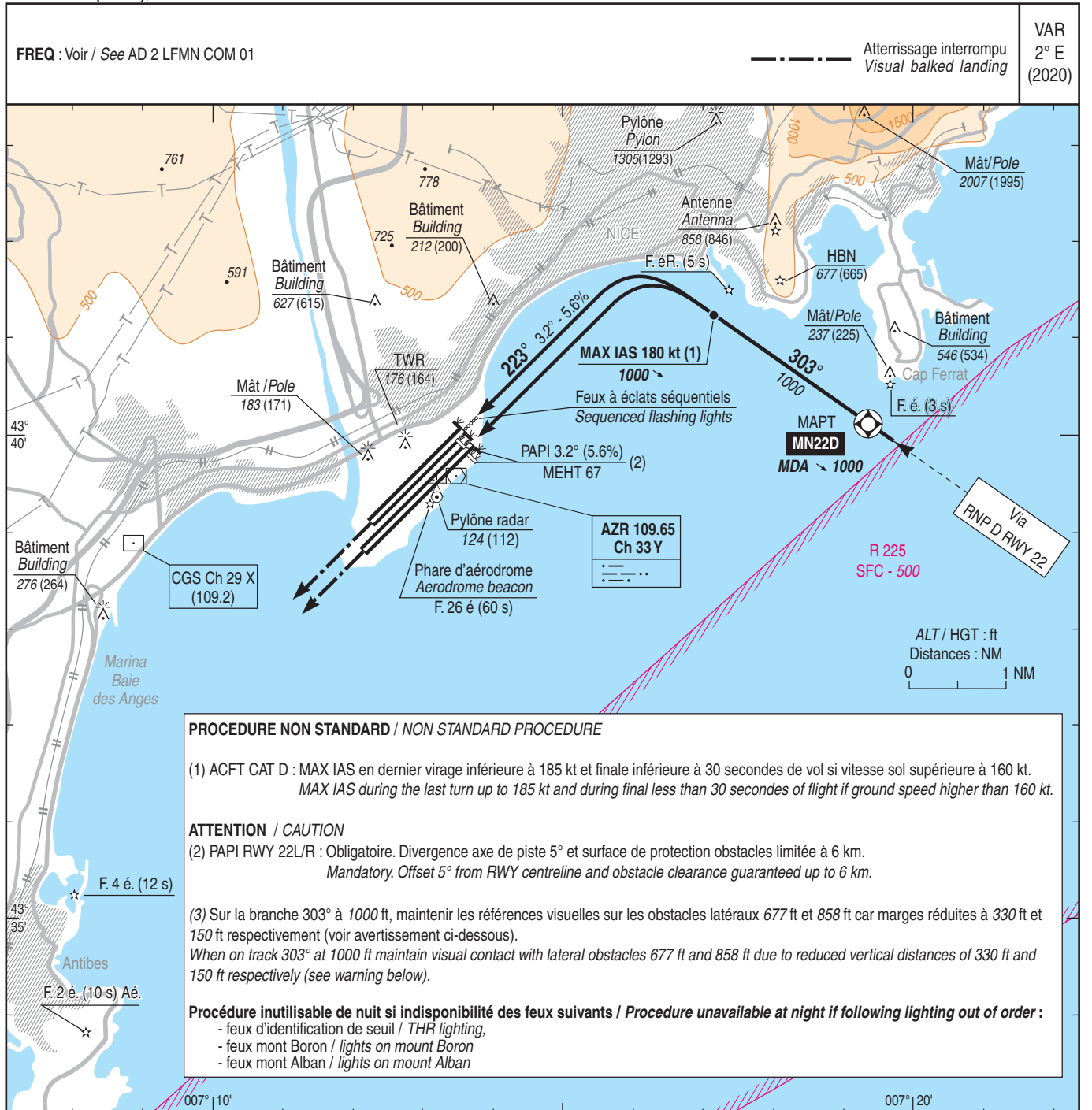
NICE COTE D'AZUR

Instrument approach

CAT A B C D (1)

ALT AD : 12 (1 hPa), THR : 10

VPT D RWY 22L/22R



TA : 5000		
Trajectoire d'atterrissage interrompu : Monter dans l'axe vers 3000 (2988) puis prévoir sur clairance ATC un virage à gauche. En cas de panne radio, monter dans l'axe vers 3000 (2988) et rejoindre NERAS à 3000 (2988) . Visual bailed landing : Climb straight ahead up to 3000 (2988) , then expect left turn on ATC clearance. In case of radiocommunication failure, climb straight ahead up to 3000 (2988) and then join NERAS at 3000 (2988) .		
MNM AD : distances verticales en pieds, VIS en mètres / vertical distances in feet, VIS in metres.		
REF HGT : ALT AD		
CAT	VPT D	
	MDA (H) VIS	
	A B C D	1260 (1250) 5000
	Observations / Remarks : NIL	