

APPROCHE AUX INSTRUMENTS

NICE COTE D'AZUR

Instrument approach

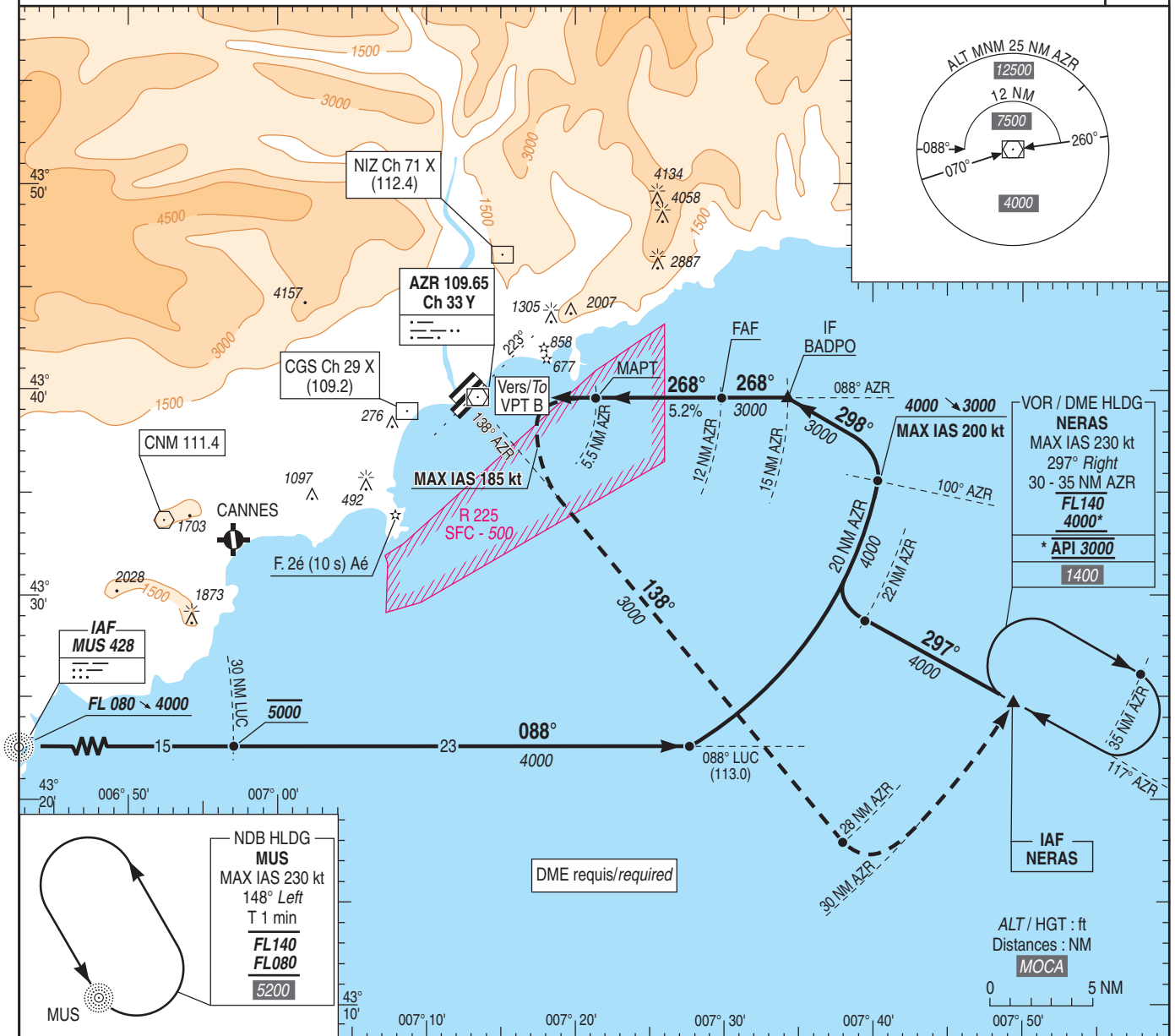
CAT A B C D

ALT AD : 12 (1 hPa), THR : 10

VOR B RWY 22L/22R

FREQ : Voir / See AD 2 LFMN COM 01

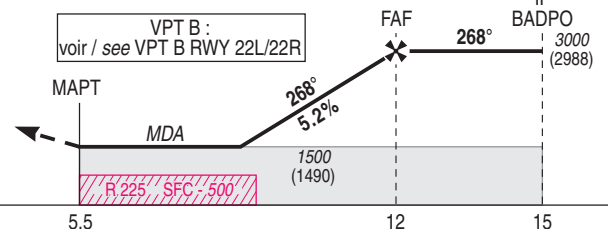
VAR
2°E
(20)



TA : 5000

API : Au MAPT, tourner à gauche (MAX IAS 185 kt) pour rejoindre et suivre RDL 138° AZR (RM 138°) en montée vers 3000 (2988). A 28 AZR tourner à gauche pour suivre l'arc 30 AZR. A NERAS intégrer l'attente à 3000 (2988).

Missed APCH : At MAPT, turn left, (MAX IAS 185 kt) to join and follow RDL 138° AZR (MAG 138°) climbing up to 3000 (2988). At 28 AZR turn left onto 30 DME arc AZR. At NERAS join holding pattern at 3000 (2988).



AZR ← (NM)

MNM AD : distances verticales en pieds, VIS en mètres / vertical distances in feet, VIS in metres.

REF HGT : ALT AD

CAT	VPT B		Conditions de mise en service VOR B RWY 22L/22R : - Visibilité ≥ 8 km - Plafond ≥ 1500 ft	Conditions needed to use VOR B RWY 22L/22R : - Visibility ≥ 8 km - Ceiling ≥ 1500 ft	Procédure inutilisable de nuit si indisponibilité des feux suivants : - feux d'identification de seuil, - feux mont Boron, - feux mont Alban.	Procedure unavailable at night if following lighting out of order : - THR lighting, - lights on mount Boron, - lights on mount Alban.
	MDA (H)	VIS				
A B C D	1500 (1490)	8000				