

APPROCHE AUX INSTRUMENTS

NICE COTE D'AZUR

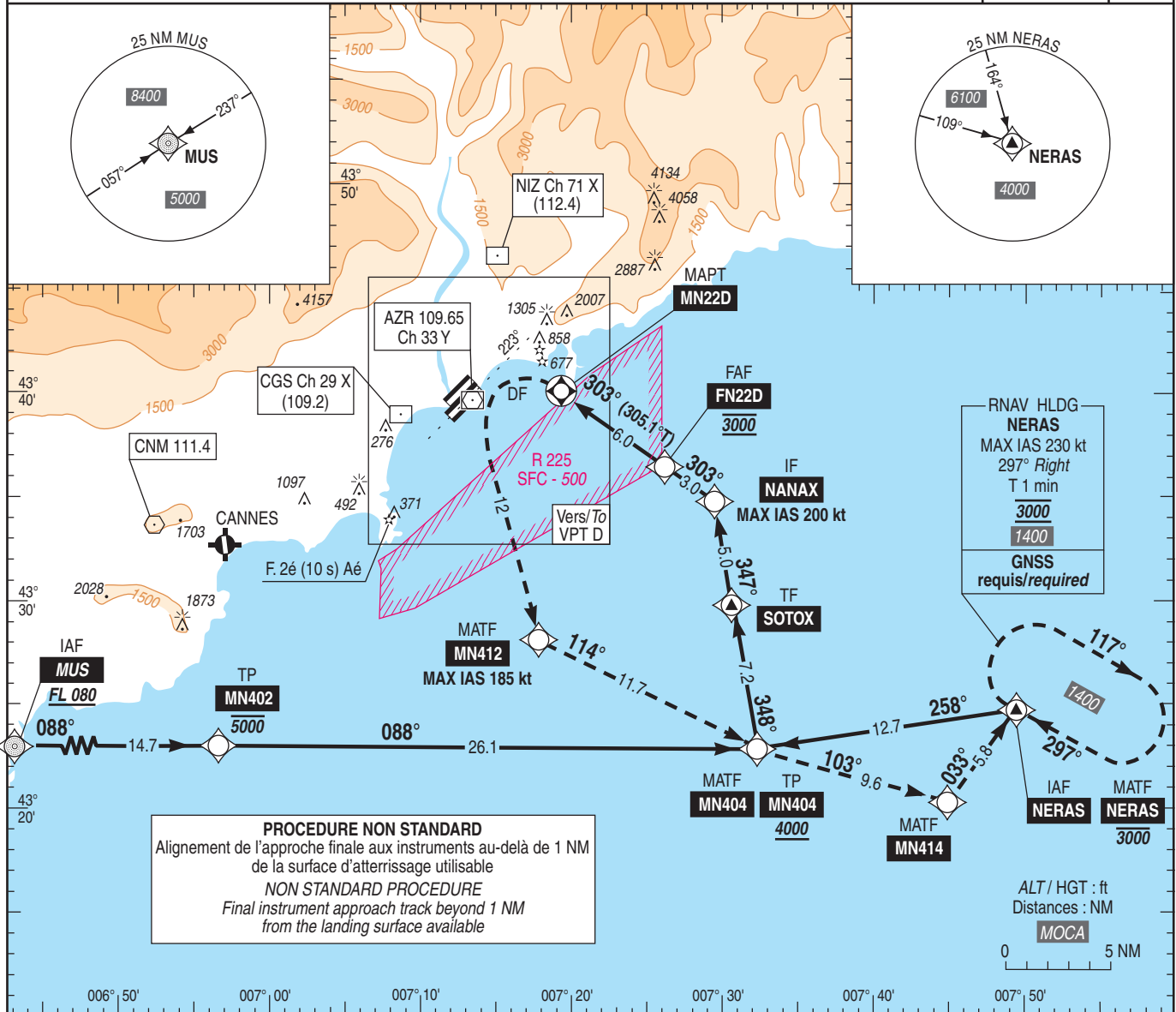
Instrument approach
CAT A B C D

Procédure à utiliser en cas de panne de radiocommunication
Procedure to use in case of radiocommunication failure

ALT AD : 12 (1 hPa), THR : 10

RNP D RWY 22L/22R

FREQ : Voir / See AD 2 LFMN COM 01	RNP APCH	VAR 2°E (20)
------------------------------------	----------	--------------------



TA : 5000

API : Au MAPT **MN22D**, tourner à gauche (MAX IAS 185 kt) direct vers MN412 en montée à **3000 MAX** (2988) puis vers MN404, MN414 et NERAS. A NERAS, intégrer l'attente à **3000** (2988).

Missed APCH : At MAPT **MN22D**, turn left (MAX IAS 185 kt) direct to MN412 climbing at **3000 MAX** (2988), then proceed to MN404, MN414 and NERAS. At NERAS, join holding pattern at **3000** (2988).

VPT D : voir / see VPT D RWY 22L/22R

MAPT **MN22D** → 303° (305.1°T) 5.2% → FAF **FN22D** → IF **NANAX**

MN22D ← (NM) 0 6 9

MNM AD : distances verticales en pieds, VIS en mètres / vertical distances in feet, VIS in metres. REF HGT : ALT AD

CAT	VPT D		<p>Procédure inutilisable de nuit si indisponibilité des feux suivants :</p> <ul style="list-style-type: none"> - feux d'identification de seuil, - feux mont Boron, - feux mont Alban.
	MDA (H)	VIS	
A B C D	1260 (1250)	5000	<p>Procedure unavailable at night if following lighting out of order :</p> <ul style="list-style-type: none"> - THR lighting, - lights on mount Boron, - lights on mount Alban.