

APPROCHE AUX INSTRUMENTS

NICE COTE D'AZUR

Instrument approach

CAT A B C D

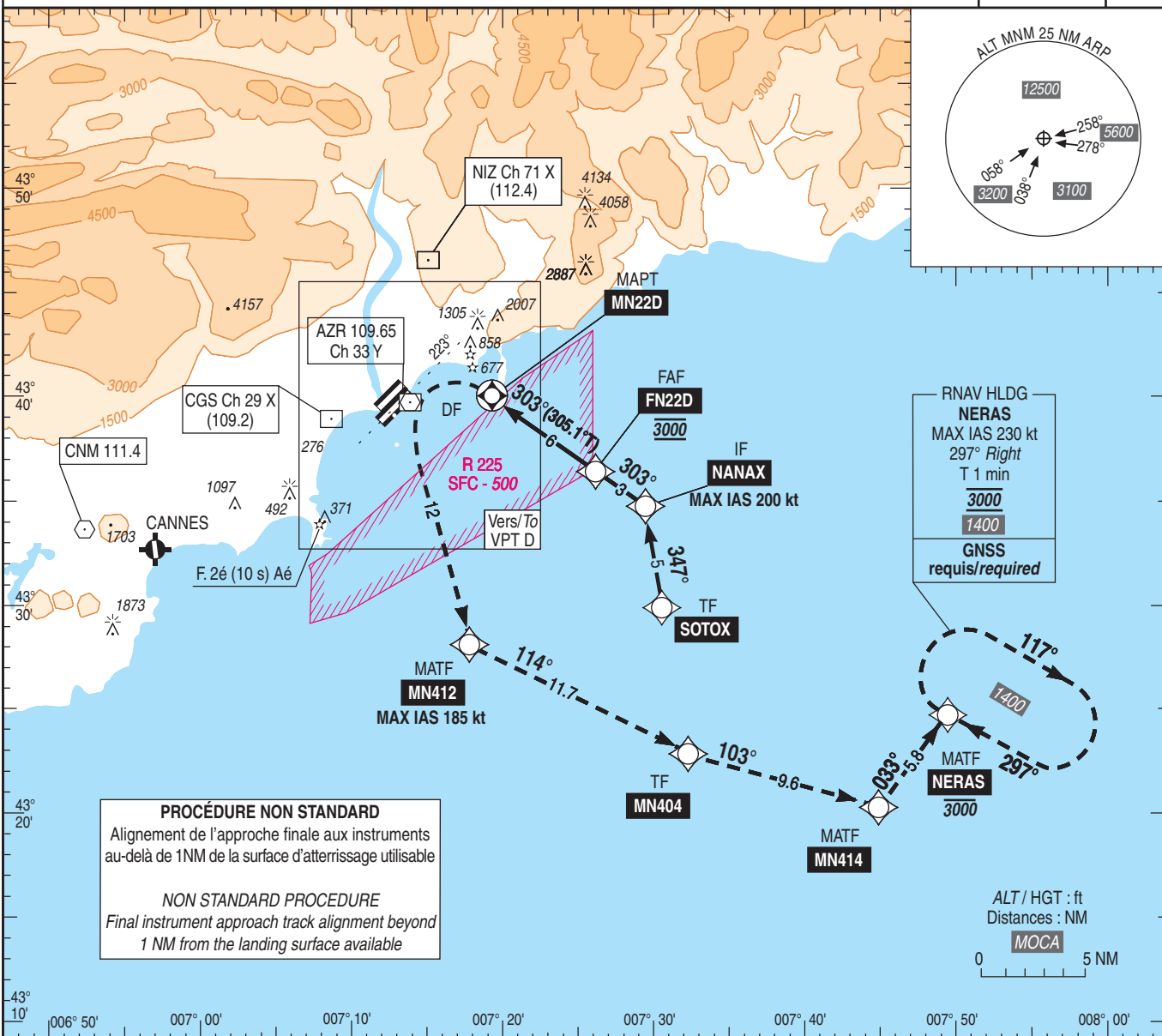
ALT AD : 12 (1 hPa), THR : 10

FNA RNP D RWY 22L/22R

FREQ : voir / see AD 2 LFMN COM 01

RNP APCH

VAR
2°E
(20)



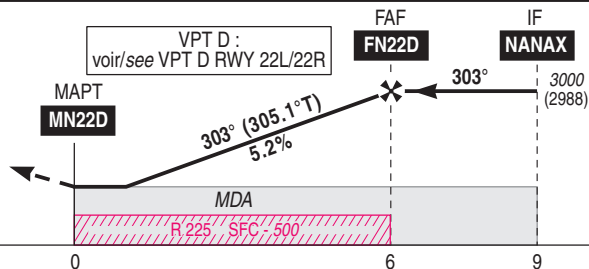
PROCÉDURE NON STANDARD
Alignement de l'approche finale aux instruments au-delà de 1NM de la surface d'atterrissage utilisable

NON STANDARD PROCEDURE
Final instrument approach track alignment beyond 1 NM from the landing surface available

TA : 5000

API : Au MAPT **MN22D**, tourner à gauche (MAX IAS 185 kt) direct vers **MN412** en montée à **3000 MAX** (2988) puis vers **MN404**, **MN414** et **NERAS**.
A **NERAS**, intégrer l'attente à **3000** (2988).

Missed APCH : At MAPT **MN22D**, turn left (MAX IAS 185 kt) direct to **MN412** climbing at **3000 MAX** (2988), then proceed to **MN404**, **MN414** and **NERAS**.
At **NERAS**, join holding pattern at **3000** (2988).



MN22D ← (NM)

MNM AD : distances verticales en pieds, VIS en mètres / vertical distances in feet, VIS in metres.

REF HGT : ALT AD

CAT	VPT D		Procédure inutilisable de nuit si indisponibilité des feux suivants : - feux d'identification de seuil, - feux mont Boron, - feux mont Alban.
	MDA (H)	VIS	
A	1260 (1250)	5000	Procedure unavailable at night if following lighting out of order : - THR lighting, - lights on mount Boron, - lights on mount Alban.
B			
C			
D			