

APPROCHE AUX INSTRUMENTS

NICE COTE D'AZUR

Instrument approach

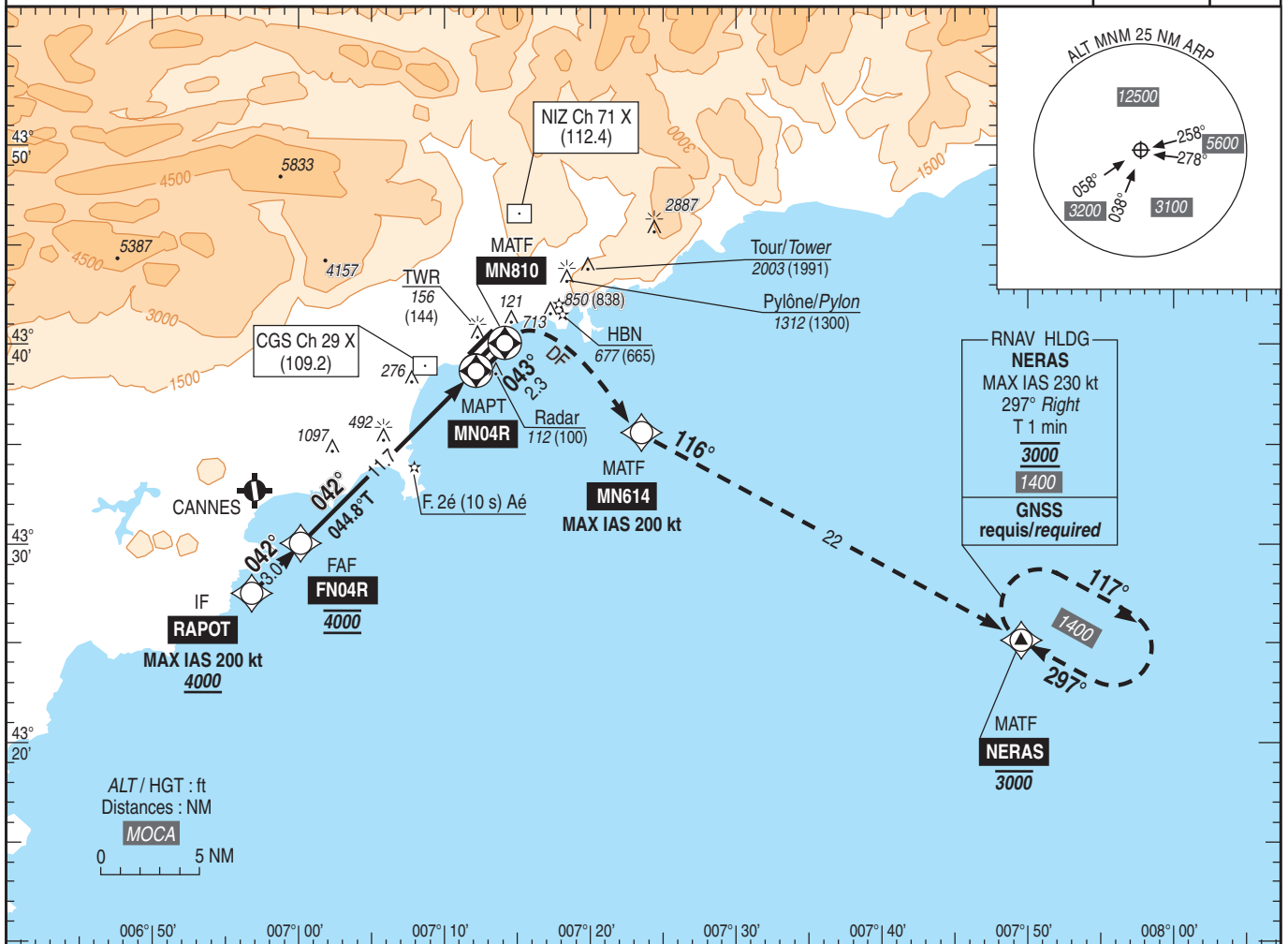
CAT A B C D

ALT AD : 12, THR : 10 (1 hPa)

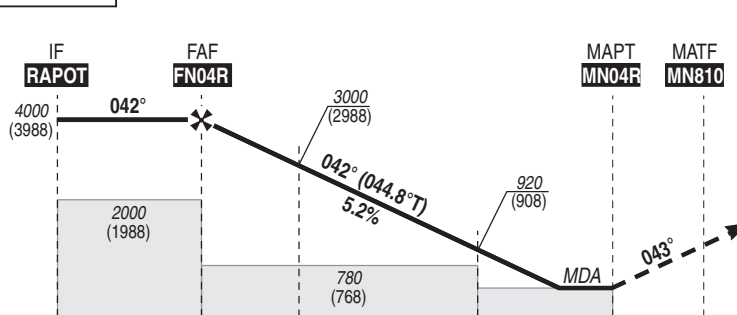
FNA RNP Y RWY 04R

FREQ : Voir / See AD 2 LFMN COM 01

RNP APCH	VAR 2°E (20)
----------	--------------------



TA : 5000



API : Monter vers **MN810**, puis tourner à **droite direct** vers **MN614** (**MAX IAS 200 kt**), puis poursuivre vers **NERAS** en montée vers **3000** (2988) pour intégrer l'attente.
Monter à **1200** (1188) avant d'accélérer en palier.

Missed APCH : Climb to **MN810**, then turn **right direct** to **MN614** (**MAX IAS 200 kt**), and then join **NERAS** climbing to **3000** (2988) to enter holding.
Climb up to **1200** (1188) prior to level acceleration.

14.7	11.7	8.5	2.0	0	2.3	→ MN04R (NM) → THR04R (NM)
15.4	12.4	9.2	2.7	0.7	1.6	

MNM AD : distances verticales en pieds, RVR et VIS en mètres / vertical distances in feet, RVR and VIS in metres.

REF HGT : ALT AD

CAT	LNAV API 2.5%			LNAV API 3%			LNAV API 4% ⁽¹⁾			MVL / Circling ⁽¹⁾		DIST MN04R NM ALT (HGT)
	MDA (H)	RVR	OCH	MDA (H)	RVR	OCH	MDA (H)	RVR	OCH	MDA (H)	VIS	
A	570 (560)	1500	557	390 (380)	1500	376	390 (380)	1500	376	770 (760)	3500	11 3790 (3778) 10 3470 (3458) 9 3150 (3138) 8 2830 (2818) 7 2510 (2498)
B	600 (590)	1500	581	400 (390)	1500	386		1500		770 (760)	3500	
C	620 (610)	2400	604	430 (420)	1900	415	1700	1700 (1690)	5000	6 2190 (2178) 5 1880 (1868) 4 1560 (1548) 3 1240 (1228) 2 920 (908) 1 600 (588)		
D	640 (630)	2400	624	450 (440)	2000	438	1700	2420 (2410)	5000			

Observations / Remarks : (1) MVL interdites au Nord-Ouest des pistes / Circling prohibited North-West of RWY.

Panne de guidage GNSS lors de l'approche / Loss of GNSS guidance during approach : voir / see AIP ENR 1.5

FN04R - MN04R	11.7 NM	70 kt 10 min 01	85 kt 8 min 15	100 kt 7 min 01	115 kt 6 min 06	130 kt 5 min 24	145 kt 4 min 50	160 kt 4 min 23	185 kt 4 min 48
VSP (ft/min)		370	450	530	610	685	765	845	980