

APPROCHE AUX INSTRUMENTS

MARSEILLE PROVENCE

Instrument approach

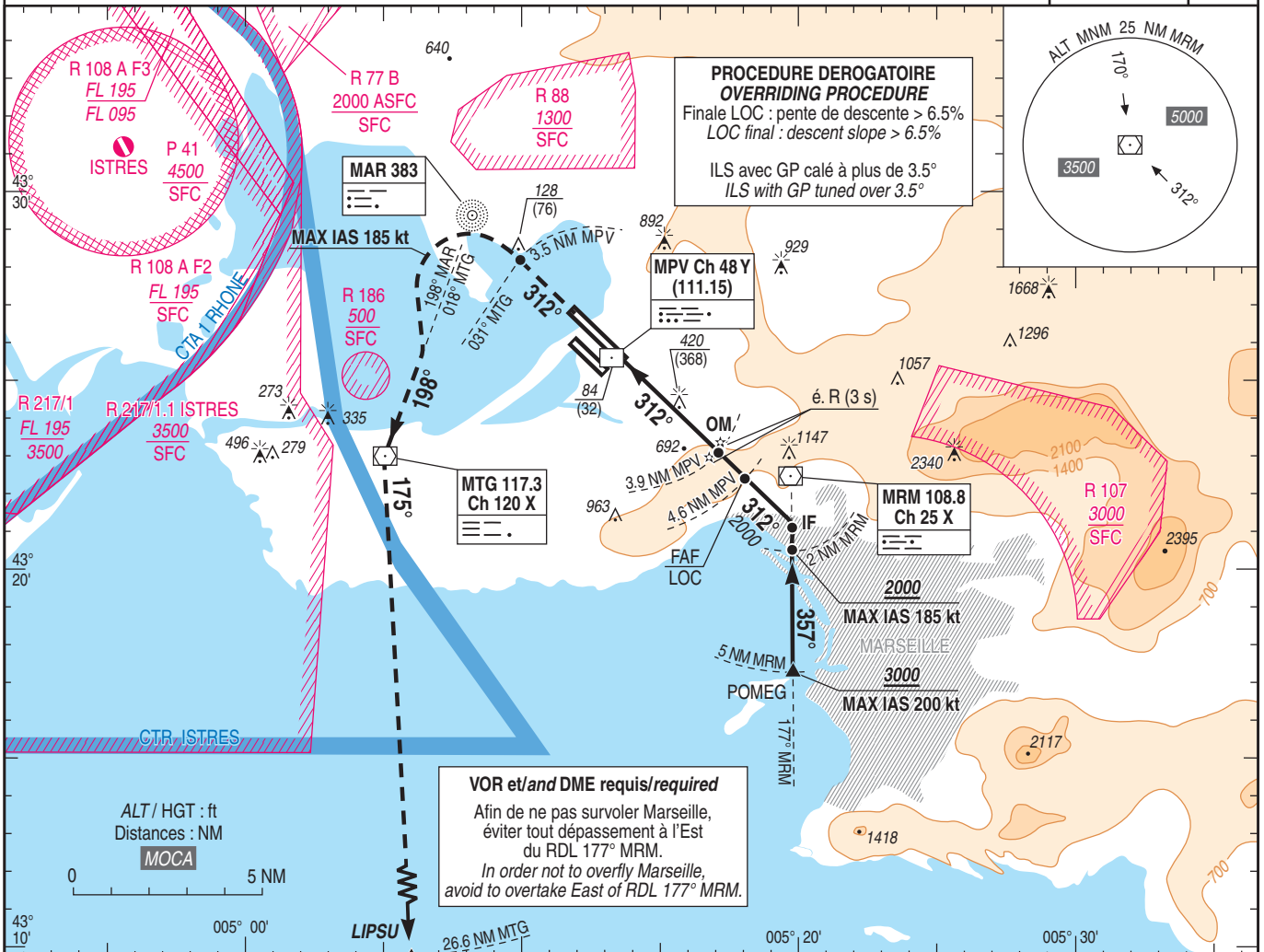
CAT A B C D

ALT AD : 70, DTHR : 52 (2 hPa)

FNA ILS Z ou/ou LOC Z RWY 31R

FREQ : voir/see AD 2 LFML COM 01

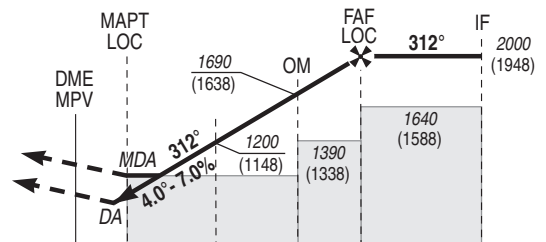
ILS / DME	VAR
MPV 111.15	2° E
RDH : 59	(20)



TA : 5000

API : Monter dans l'axe. Au RDL 031° MTG (3.5 NM DME MPV) tourner à gauche (MAX IAS 185 kt) pour intercepter et suivre le RDL 018° MTG (RM 198°) [MTG U/S : QDR 198° MAR (RM 198°)] vers MTG en montée vers 4000 (3948). Ensuite suivre le RDL 175° MTG (RM 175°) vers LIPSU [MTG U/S : prévoir guidage radar]. Monter à 1300 (1248) avant d'accélérer en palier.
Pente ATS : Monter à 6% MNM jusqu'à 4000 (3948). (1)

Missed APCH : Climb straight ahead. At 3.5 MPV / RDL 031° MTG turn left (MAX IAS 185 kt) to intercept and follow RDL 018° MTG (MAG 198°) [MTG U/S QDR 198° MAR (MAG 198°)] towards MTG climbing to 4000 (3948). Then follow RDL 175° MTG (MAG 175°) towards LIPSU [MTG U/S : expect radar guidance]. Climb to 1300 (1248) prior to level acceleration.
ATS gradient : climb with MNM 6% up to 4000 (3948). (1)



DTHR ← (NM)

DME MPV ← (NM)

	1	2.7	3.7	4.4
		3.9	4.6	

MNM AD : distances verticales en pieds, RVR et VIS en mètres / vertical distances in feet, RVR and VIS in metres.

REF HGT : ALT DTHR

CAT	ILS			LOC + DME MPV			MVL / Circling ⁽²⁾		DIST DME MPV				
	DA (H)	RVR	OCH	MDA (H)	RVR	OCH	MDA (H)	VIS	NM	4	3	2	ALT (HGT)
A	360 (300)	650	259	670 (620)	1500		720 (670)	1500		1740	1320	900	(1688) (1268) (848)
B	360 (300)	650	278	670 (620)	1500 (3)		990 (940)	1600	614				
C	360 (300)	650	291	760 (700)	2500		1360 (1310)	2500					
D	370 (310)	700	307	860 (800)	2900 (4)		1540 (1490)	3600					

Observations/Remarks : (1) En cas d'impossibilité, en aviser le contrôle / If unable, advise ATC immediately.
(2) MVL interdites au Nord des pistes. Circuit AD RWY 13 : Droite / Circling prohibited North of RWY. Circuit AD RWY 13 : Right hand.
(3) De nuit si PAPI hors service : RVR = 1600 m / At night if PAPI unserviceable : RVR = 1600 m.
(4) De nuit si PAPI hors service : RVR = 3600 m / At night if PAPI unserviceable : RVR = 3600 m.

OM - DTHR	3.7 NM	70 kt 3 min 10	85 kt 2 min 37	100 kt 2 min 13	115 kt 1 min 56	130 kt 1 min 42	160 kt 1 min 23	185 kt 1 min 12
VSP (ft/min)		500	600	710	820	920	1130	1310