

**APPROCHE AUX INSTRUMENTS**

**MARSEILLE PROVENCE**

Instrument approach

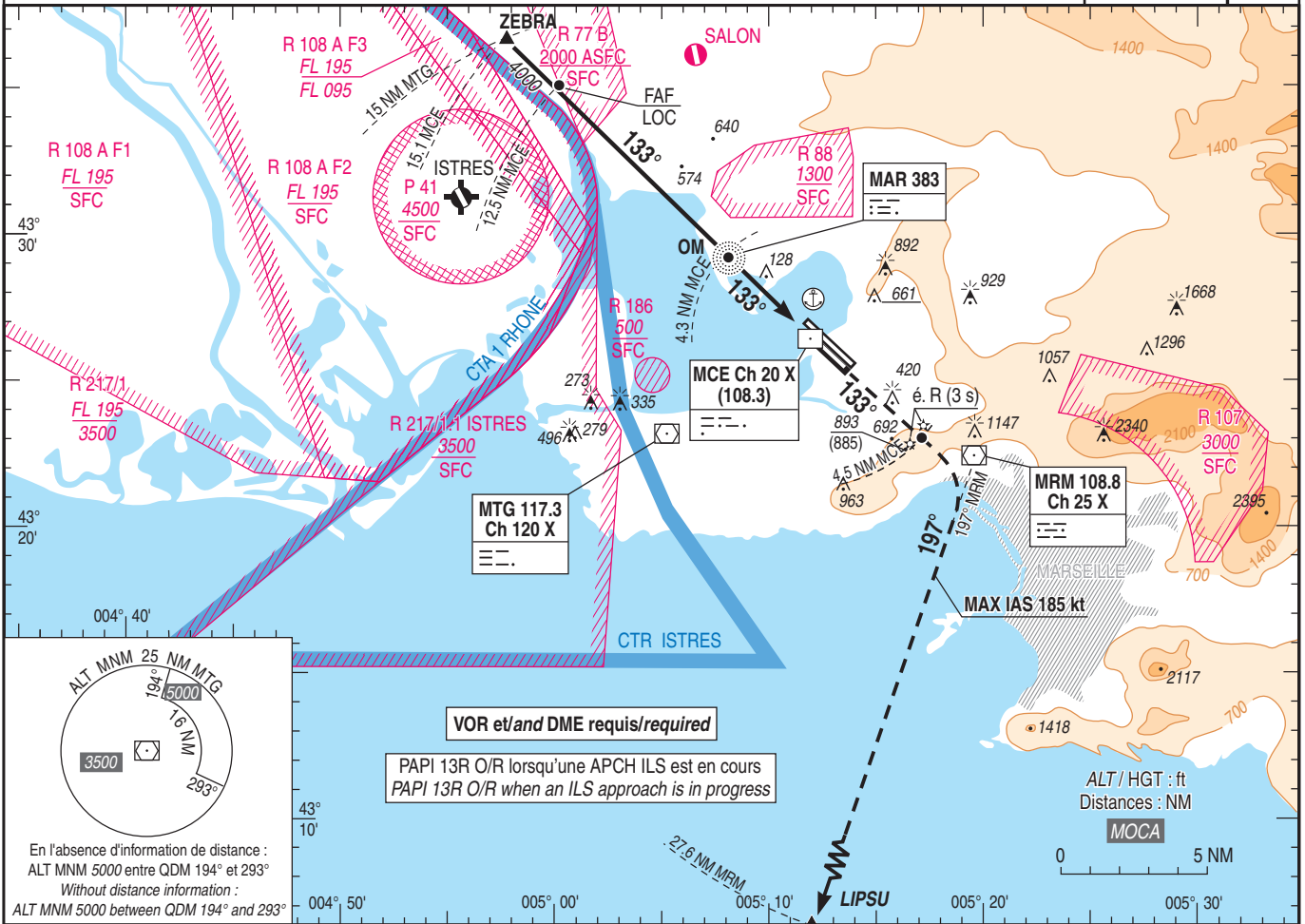
CAT A B C D

ALT AD : 70, THR : 8 (1 hPa)

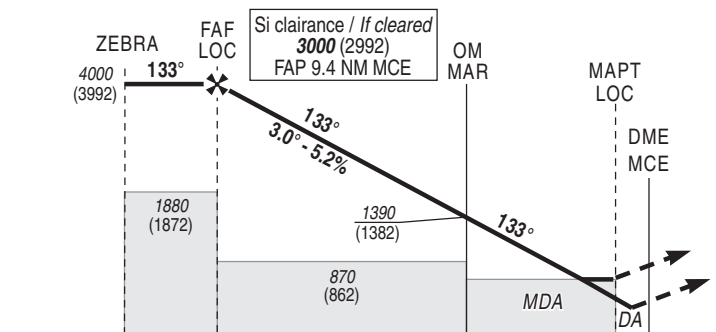
FNA ILS Z ou/ou LOC Z RWY 13R  
ou/ou FNA ILS Y ou/ou LOC Y RWY 13R

FREQ : voir/see AD 2 LFML COM 01

<b>ILS / DME</b>	<b>VAR</b>
<b>MCE 108.3</b>	<b>2° E</b>
<b>RDH : 54</b>	<b>(20)</b>



TA : 5000



API : Monter dans l'axe. A 2000 (1992), tourner à **droite MAX IAS 185 kt (ne pas tourner avant 4.5 NM MCE, sauf instruction contraire du CTL)** et suivre le **RDL 197° MRM (RM 197°)** vers **LIPSU** en montée vers 4000 (3992).  
Monter à 2000 (1992) avant d'accélérer en palier.  
Pente ATS : Monter à 5% MNM jusqu'à 2500 (2492) (2).

**Missed APCH : Climb straight ahead. At 2000 (1992) turn right MAX IAS 185 kt (do not turn before 4.5 NM MCE unless otherwise instructed by ATC) and follow RDL 197° MRM (MAG 197°) towards LIPSU climbing up to 4000 (3992).**  
Climb up to 2000 (1992) prior to level acceleration.  
ATS gradient : climb with MNM 5% up to 2500 (2492) (2).

→ THR (NM)	14.9	12.4	4.1	0.8	0
→ DME MCE (NM)	15.1	12.5	4.3	1	0

MNM AD : distances verticales en pieds, RVR et VIS en mètres / vertical distances in feet, RVR and VIS in metres. REF HGT : ALT THR

CAT	ILS API 2.5 %			ILS API 3 %			LOC/DME			MVL / Circling <sup>(1)</sup>		DIST DME MCE						
	DA (H)	RVR	OCH	DA (H)	RVR	OCH	MDA (H)	RVR	OCH	MDA (H)	VIS	NM	12	11	10	9	8	
A	340 (330)	1500	323	240 (230)	1200	223	390 (380)	1500	376	720 (710)	1500	3830	3510	3190	2870	2560		
B	350 (340)	1500	335	250 (240)	1200	235		1500		990 (980)	1600	(3822)	(3502)	(3182)	(2862)	(2552)		
C	360 (350)	1600	343	260 (250)	1300	243		1700		1360 (1350)	2400	2240	1920	1600	1280	960	640	
D	370 (360)	1600	354	270 (260)	1300	254		1700		1540 (1530)	3600	(2232)	(1912)	(1592)	(1272)	(952)	(632)	

Observations / Remarks : (1) MVL interdites au Nord de la piste / Circling prohibited North of RWY.  
(2) En cas d'impossibilité, en aviser immédiatement le CTL / If unable, advise ATC immediately.

MAR - THR	4.1 NM	70 kt 3 min 31	85 kt 2 min 54	100 kt 2 min 28	115 kt 2 min 08	130 kt 1 min 54	160 kt 1 min 32	185 kt 1 min 20
VSP (ft/min)		370	450	530	610	690	850	980