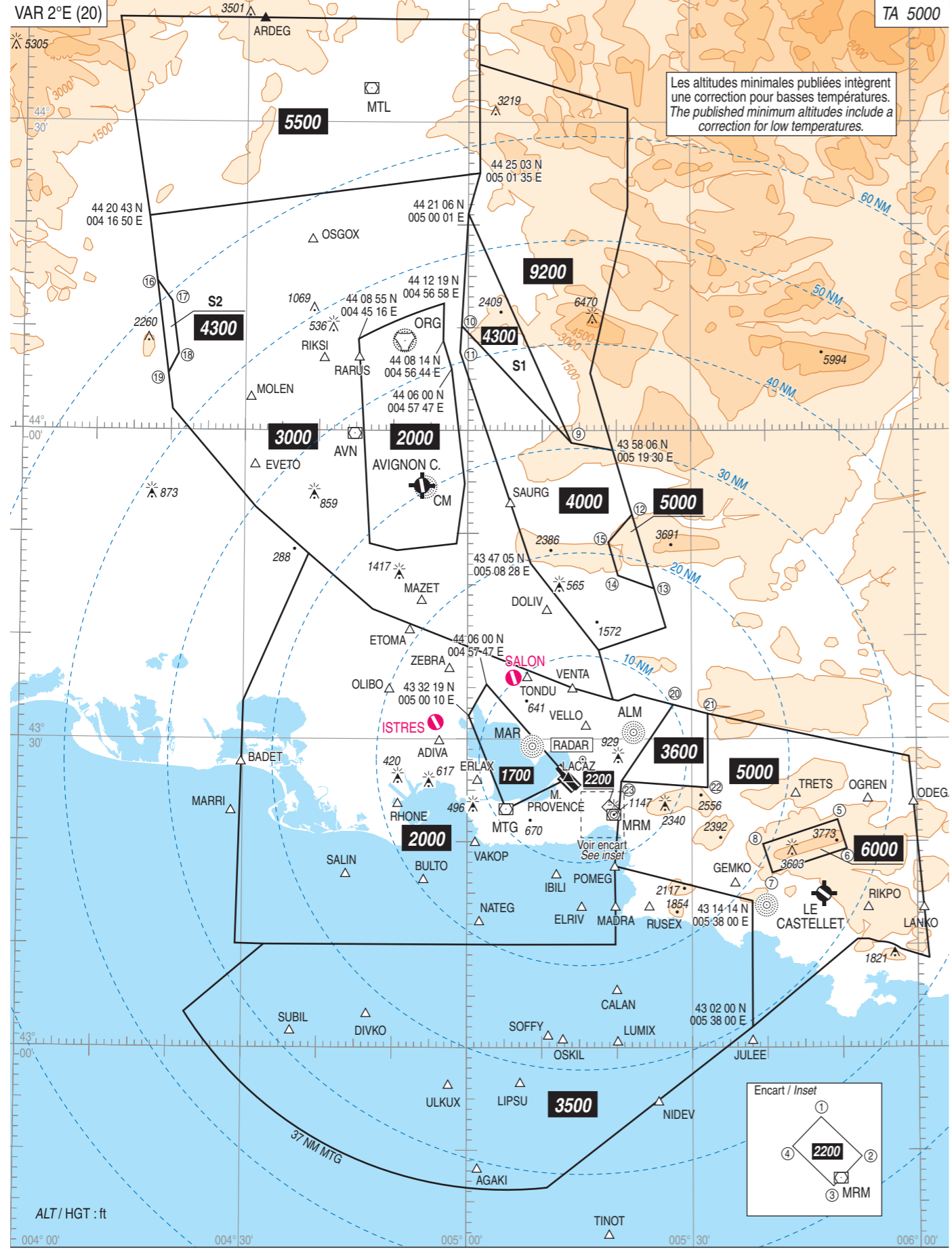


**MARSEILLE PROVENCE**  
**Altitudes Minimales de Sécurité Radar**  
**Minimum Radar Safety Altitudes**

APP : PROVENCE Approche / Approach : Voir/See AD 2 LFML COM 01  
TWR : PROVENCE Tour / Tower 133.100 - 123.725 (s) - 132.950 (1)

(1) Sur instruction du CTL / On ATC instruction



- Secteur à 2200**
- ① 43 24 07N 005 18 57E
  - ② 43 23 10N 005 20 19E
  - ③ 43 22 26N 005 19 22E
  - ④ 43 23 24N 005 18 00E

- Secteur à 6000**
- ⑤ 43 22 08N 005 49 25E
  - ⑥ 43 19 19N 005 50 38E
  - ⑦ 43 16 59N 005 40 42E
  - ⑧ 43 19 46N 005 39 28E

- Secteur S1 à 4300**
- ⑨ 43 58 49 N - 005 13 56 E
  - ⑩ 44 10 13 N - 004 59 08 E

- Secteur à 4000**
- ⑩ 44 10 13 N - 004 59 08 E
  - ⑪ 44 07 37 N - 004 58 55 E

- Secteur à 5000**
- ⑫ 43 51 52 N - 005 22 06 E
  - ⑬ 43 44 45 N - 005 24 59 E
  - ⑭ 43 45 55 N - 005 20 11 E
  - ⑮ 43 49 09 N - 005 18 53 E

- Secteur S2 à 4300**
- ⑯ 44 14 31 N - 004 17 57 E
  - ⑰ 44 12 30 N - 004 19 59 E
  - ⑱ 44 07 26 N - 004 20 56 E
  - ⑲ 44 05 35 N - 004 19 33 E

- Secteur à 3600**
- ⑳ 43 33 21 N - 005 27 33 E
  - ㉑ 43 32 28 N - 005 32 09 E
  - ㉒ 44 25 17 N - 005 32 08 E
  - ㉓ 44 25 54 N - 005 20 36 E

