

CARTE D'AERODROME

FREQ : voir / see AD 2 LFML COM 01

MARSEILLE PROVENCE

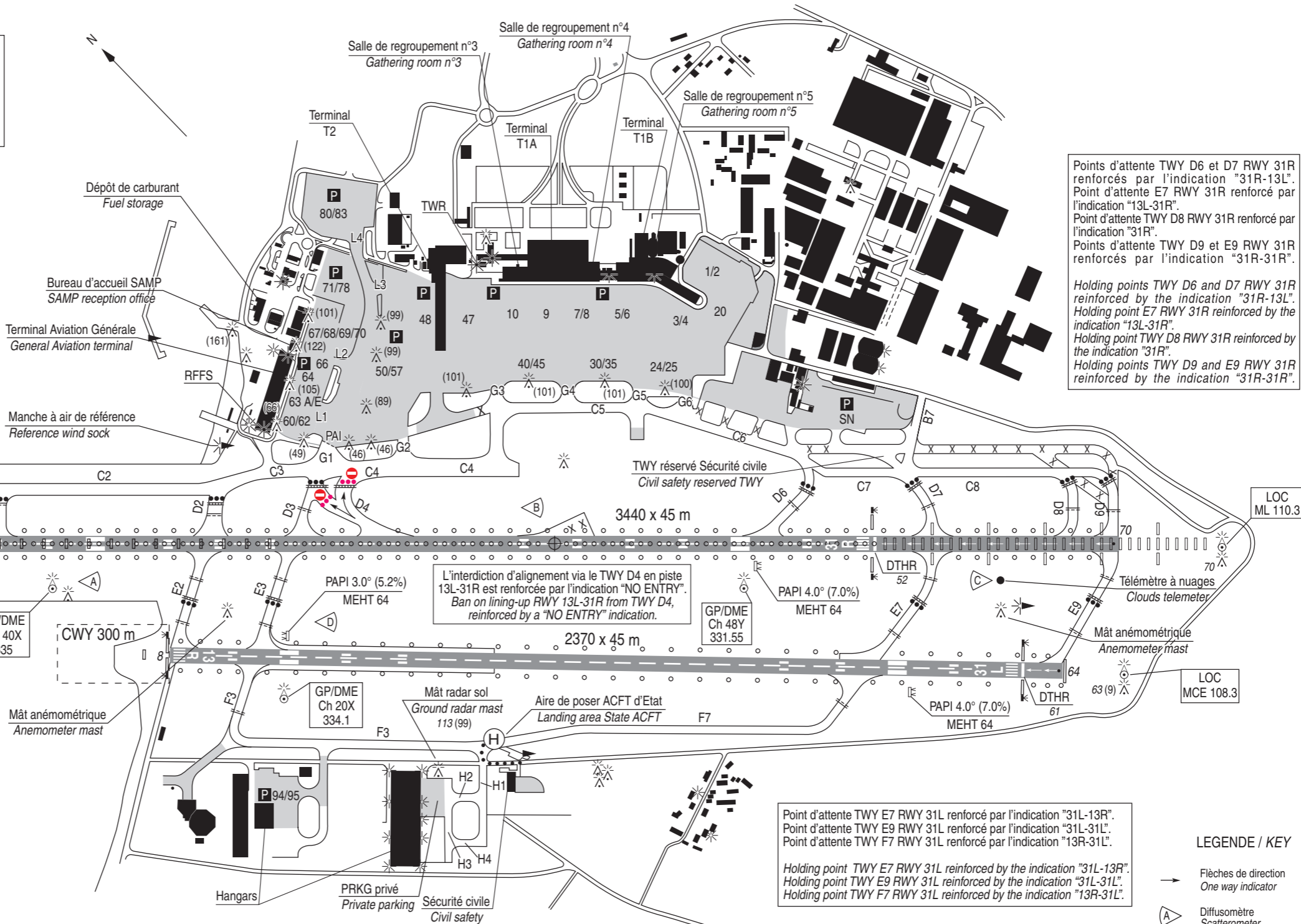
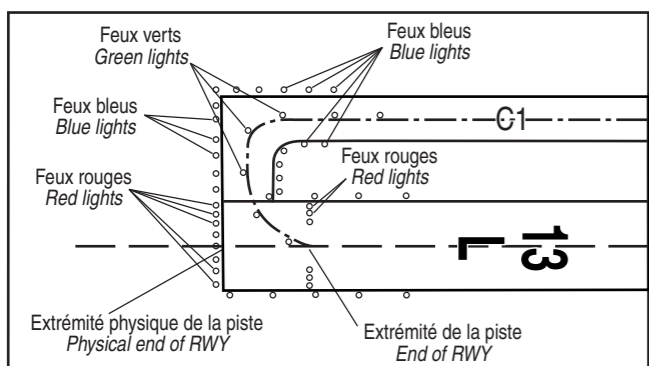
43 26 12 N - 005 12 54 E

ALT AD : 70 ft (3 hPa)

VAR 2° E (20)

Point d'attente TWY C1 RWY 13L renforcé par l'indication "13L-13L".
Points d'attente TWY D1, D2, D3 RWY 13L renforcés par l'indication "31R-13L".
Points d'attente TWY E2, E3 RWY 13L renforcés par l'indication "13L-31R".

Holding point TWY C1 RWY 13L reinforced by the indication "13L-13L".
Holding points TWY D1, D2, D3 RWY 13L reinforced by the indication "31R-13L".
Holding points TWY E2, E3 RWY 13L reinforced by the indication "13L-31R".



Points d'attente TWY D6 et D7 RWY 31R renforcés par l'indication "31R-13L".
Point d'attente E7 RWY 31R renforcé par l'indication "13L-31R".
Point d'attente TWY D8 RWY 31R renforcé par l'indication "31R".
Points d'attente TWY D9 et E9 RWY 31R renforcés par l'indication "31R-31R".

Holding points TWY D6 and D7 RWY 31R reinforced by the indication "31R-13L".
Holding point E7 RWY 31R reinforced by the indication "13L-31R".
Holding point TWY D8 RWY 31R reinforced by the indication "31R".
Holding points TWY D9 and E9 RWY 31R reinforced by the indication "31R-31R".

L'interdiction d'alignement via le TWY D4 en piste 13L-31R est renforcée par l'indication "NO ENTRY".
Ban on lining-up RWY 13L-31R from TWY D4, reinforced by a "NO ENTRY" indication.

ATTENTION PARTICULIERE / CAUTION
HS : le point d'attente est situé assez loin de la piste.
the holding point is located rather far from RWY.

Point d'attente TWY E2 RWY 13R renforcé par l'indication "13R-13R".
Point d'attente TWY E3 RWY 13R renforcé par l'indication "31L-13R".
Point d'attente TWY F3 RWY 13R renforcé par l'indication "13R-31L".

Holding point TWY E2 RWY 13R reinforced by the indication "13R-13R".
Holding point TWY E3 RWY 13R reinforced by the indication "31L-13R".
Holding point TWY F3 RWY 13R reinforced by the indication "13R-31L".

Point d'attente TWY E7 RWY 31L renforcé par l'indication "31L-13R".
Point d'attente TWY E9 RWY 31L renforcé par l'indication "31L-31L".
Point d'attente TWY F7 RWY 31L renforcé par l'indication "13R-31L".

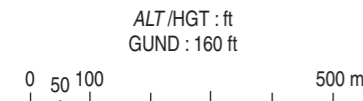
Holding point TWY E7 RWY 31L reinforced by the indication "31L-13R".
Holding point TWY E9 RWY 31L reinforced by the indication "31L-31L".
Holding point TWY F7 RWY 31L reinforced by the indication "13R-31L".

- LEGENDE / KEY**
- Flèches de direction / One way indicator
 - ⊙ Diffusomètre / Scatterometer
 - ⊘ "NO ENTRY"
 - ⋯ Barre d'entrée interdite / No entry bar
 - ⋯ Barre d'arrêt / Stop bar
 - Point d'attente type A / Holding point pattern A
 - ⋯ Point d'attente type B / Holding point pattern B
 - Aire de trafic / Apron

BALISAGE / Lighting :
RWY 13L : Ligne axiale codée : HI / Coded centerline : LIH
Pré-seuil, DTHR, extrémité : HI / Pre-THR, DTHR, RWY end : LIH
TDZ : de 900 m HI / 900 m long LIH
RWY 31R : Pré-seuil, DTHR, extrémité : HI / Pre-THR, DTHR, RWY end : LIH

RWY 13R : Pré-seuil, THR, extrémité : HI / Pre-THR, THR, RWY end : LIH
RWY 31L : Pré-seuil, DTHR, extrémité : HI / Pre-THR, DTHR, RWY end : LIH

OBSERVATIONS / Remarks :
Voir / See AD 2 LFML.13
Voir / See AD 2 LFML.20-23



COORDONNEES SEUILS / THR coordinates			RWY	BALISAGE/Lighting		TORA	TODA	ASDA	LDA	NATURE Surface	RESIST. Strength	MINIMUM TKOF (RVR : m)			
TYPE	LATITUDE	LONGITUDE		APCH	RWY							CAT A	CAT B	CAT C	CAT D
THR 13L	43° 26' 55.55" N	005° 11' 52.26" E	13L	420 m	LIH/LIL	3500	3500	3500	3160	Revêtu Paved	58 R/B/W/T	150	150	150	200
DTHR 13L	43° 26' 49.25" N	005° 12' 01.22" E													
THR 31R	43° 25' 38.14" N	005° 13' 42.44" E	31R	900 m	LIH/LIL	3440	3500	3440	2780	Revêtu Paved	70 F/C/W/T	150	150	150	200
DTHR 31R	43° 25' 52.98" N	005° 13' 21.32" E													
THR 13R	43° 26' 27.32" N	005° 12' 12.77" E	13R	NIL	LIH/LIL	2370	2370	2370	2370	Revêtu Paved	70 F/C/W/T	800	800	800	800
THR 31L	43° 25' 33.11" N	005° 13' 27.67" E													
DTHR 31L	43° 25' 35.51" N	005° 13' 24.36" E	31L	NIL	LIH/LIL	2370	2670	2370	2265	Revêtu Paved	70 F/C/W/T	800	800	800	800