

APPROCHE AUX INSTRUMENTS

CARCASSONNE SALVAZA

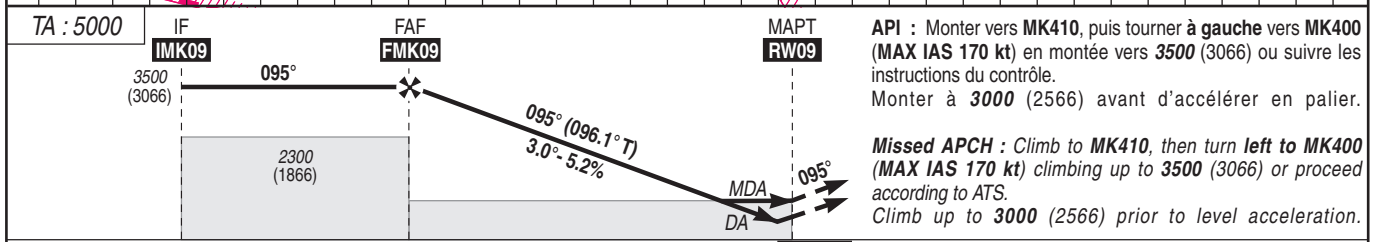
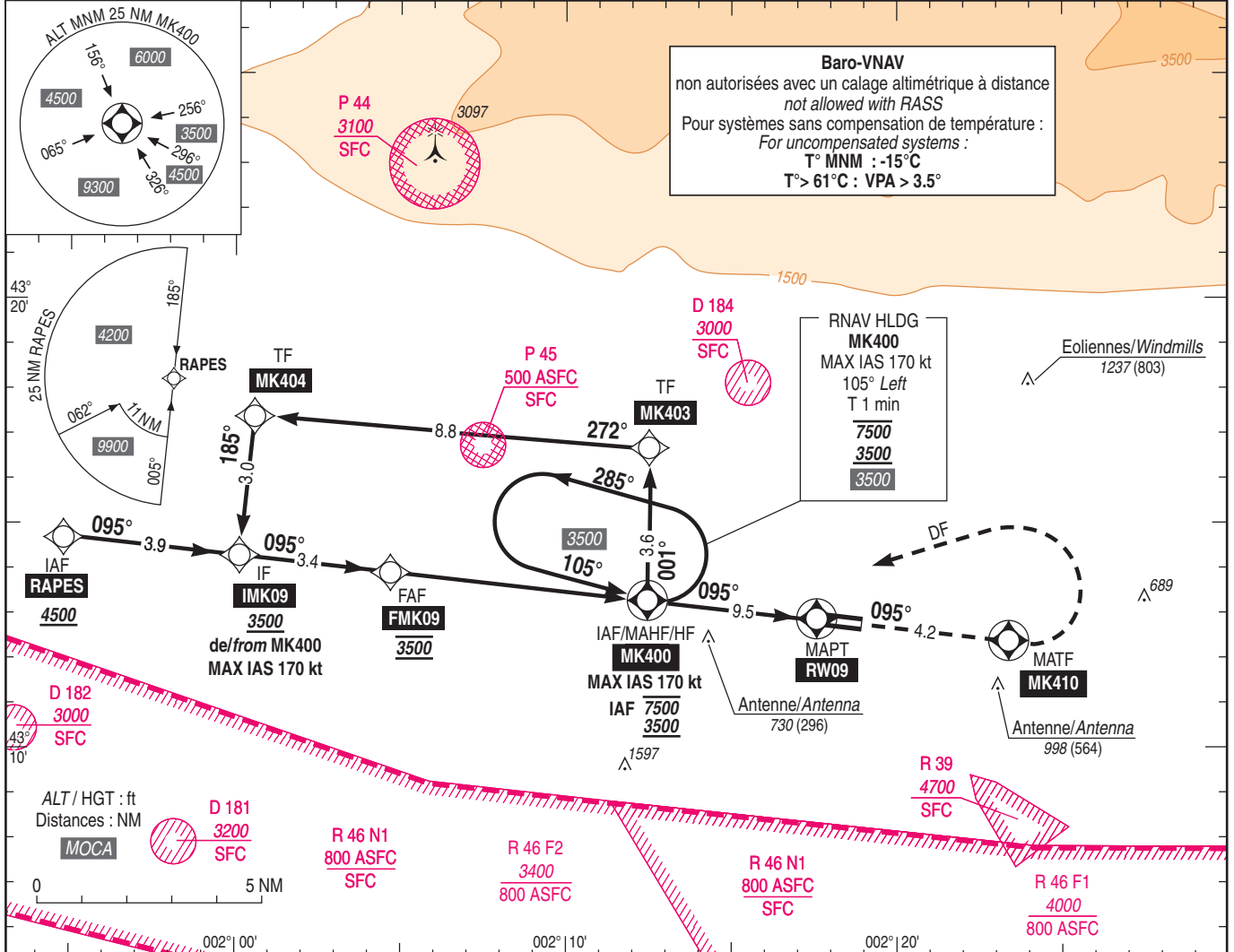
Instrument approach

CAT A B C

ALT AD : 434, DTHR : 434 (16 hPa)

RNP RWY 09

ATIS CARCASSONNE : 120.030 APP : TOULOUSE Approche/Approach 129.305 (au-dessus/above FL 075) TOULOUSE Approche/Approach 123.850 (en-dessous/below FL 075) TWR : CARCASSONNE Tour/Tower 134.500 (1) (1) Absence ATS : A/A FR seulement. Obtenir QNH local sur STAP ou QNH de TOULOUSE auprès de ATIS BLAGNAC 123.130 A/A FR only . Obtain local QNH on STAP or TOULOUSE QNH from ATIS BLAGNAC 123.130	RNP APCH	EGNOS 83247 E09A RDH : 49	VAR 1° E (20)
--	-----------------	---	----------------------------



MNM AD : distances verticales en pieds, RVR et VIS en mètres / vertical distances in feet, RVR and VIS in metres. REF HGT : ALT DTHR

CAT	LPV API 2.5%			LPV API 3%			LNAV/VNAV			LNAV OCH : 508		MVL / Circling (1)		MVL/Circling (1) absence ATS sans QNH local without local QNH		DIST RW09							
	DA (H)	RVR	OCH	DA (H)	RVR	OCH	DA (H)	RVR	OCH	MDA (H)	RVR	MDA (H)	VIS	MDA (H)	VIS	NM	ALT (HGT)	9	8	7	6	5	
A	640 (200)		200			150	770 (340)	1500	336	1500	1010 (570)	1500	1220 (790)	1500		4	1760 (1326)	3350 (2916)	3030 (2596)	2710 (2276)	2390 (1956)	2080 (1646)	
B	650 (220)	1200	212	640 (200)	1200	161	790 (350)	1500	348	950 (510)	1500	1180 (750)	1600	1400 (960)	1600		3	1440 (1006)					
C	660 (220)		220			174	790 (360)	1600	356		2400	1320 (880)	2400	1530 (1100)	2400		2						

Observations / Remarks : (1) MVL interdites au Sud de la piste. / (1) Circling prohibited South of RWY.
 Panne de guidage GNSS lors de l'approche / Loss of GNSS guidance during approach : voir / see AIP ENR 1.5

FAF - DTHR	9.47 NM	70 kt 8 min 07	85 kt 6 min 41	100 kt 5 min 41	115 kt 4 min 56	130 kt 4 min 22	145 kt 3 min 55	160 kt 3 min 33
VSP (ft/min)		370	450	530	610	690	770	850