

APPROCHE AUX INSTRUMENTS

CANNES MANDELIEU

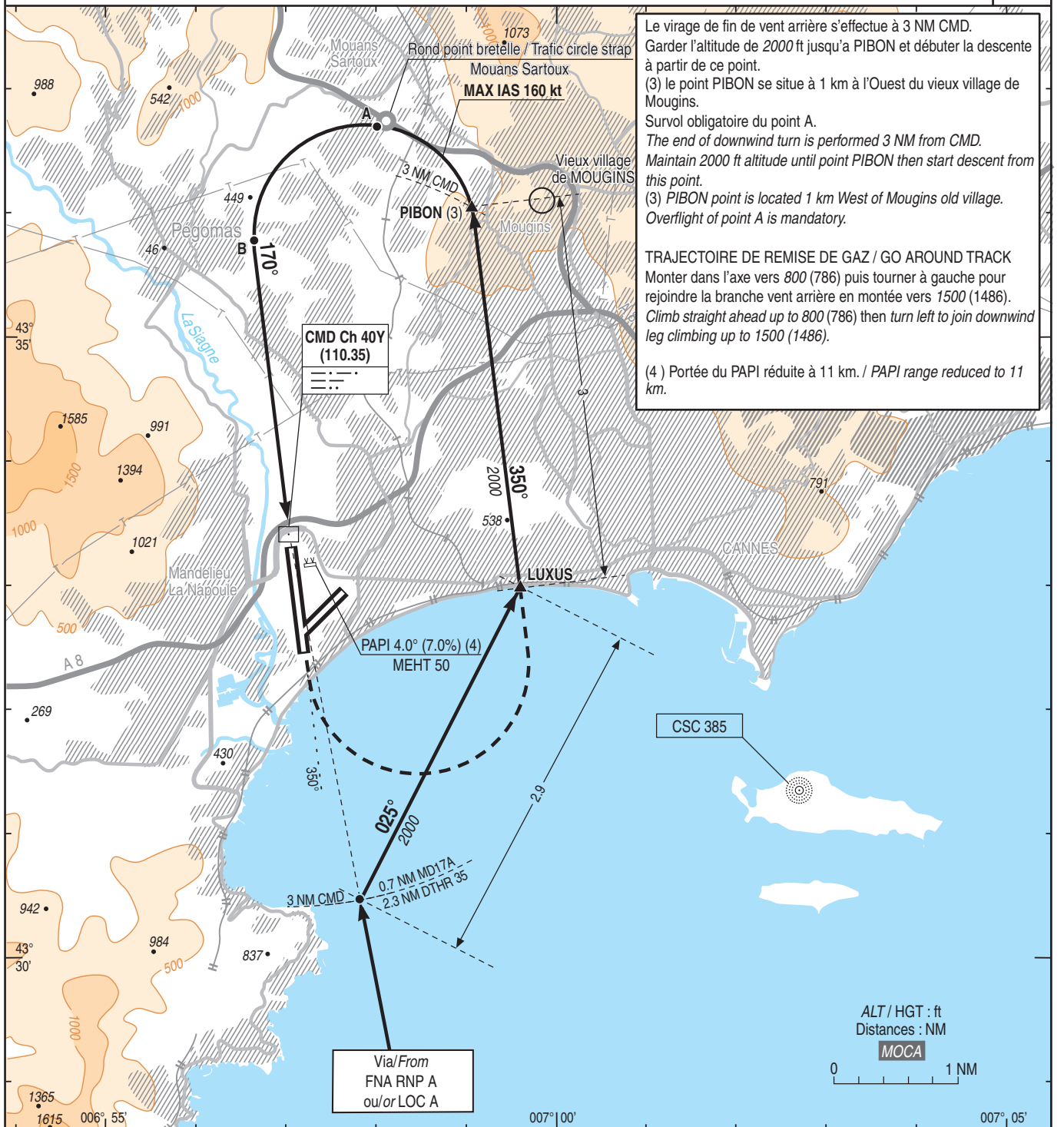
Instrument approach

CAT A B C

ALT AD : 14 (1hPa), DTHR : 13

VPT A RWY 17

<p>ATIS CANNES : 130.480 APP : NICE Approche / Approach : 134.475 (H) (1)- 124.180 (H) (2)- 120.655 (I) - 125.580 (s) TWR : CANNES Tour / Tower : 118.625</p>	<p>(1) Secteur Ouest / West Sector (2) Secteur Est / East Sector</p>	<p>VAR 2°E (20)</p>
---	---	---



Le virage de fin de vent arrière s'effectue à 3 NM CMD.
 Garder l'altitude de 2000 ft jusqu'à PIBON et débiter la descente à partir de ce point.
 (3) le point PIBON se situe à 1 km à l'Ouest du vieux village de Mougins.
 Survol obligatoire du point A.
 The end of downwind turn is performed 3 NM from CMD.
 Maintain 2000 ft altitude until point PIBON then start descent from this point.
 (3) PIBON point is located 1 km West of Mougins old village.
 Overflight of point A is mandatory.

TRAJECTOIRE DE REMISE DE GAZ / GO AROUND TRACK
 Monter dans l'axe vers 800 (786) puis tourner à gauche pour rejoindre la branche vent arrière en montée vers 1500 (1486).
 Climb straight ahead up to 800 (786) then turn left to join downwind leg climbing up to 1500 (1486).

(4) Portée du PAPI réduite à 11 km. / PAPI range reduced to 11 km.

MNM AD : distances verticales en pieds, VIS en mètres / vertical distances in feet, VIS in metres. REF HGT : ALT AD

CAT	VPT (5) suite/after RNP A		VPT (5) suite/after LOC A		DTHR	DME CMD	1170 (1156)
	MDA (H)	VIS	MDA (H)	VIS			
A		3200		5000			
B	2000 (1986)	3200	2000 (1986)	5000			
C		5000					

DME CMD ← (NM) 2.3
 DTHR ← (NM) 2.6

Observations / Remarks : (5) HJ seulement / (5) Daytime only.