

APPROCHE AUX INSTRUMENTS

CANNES MANDELIEU

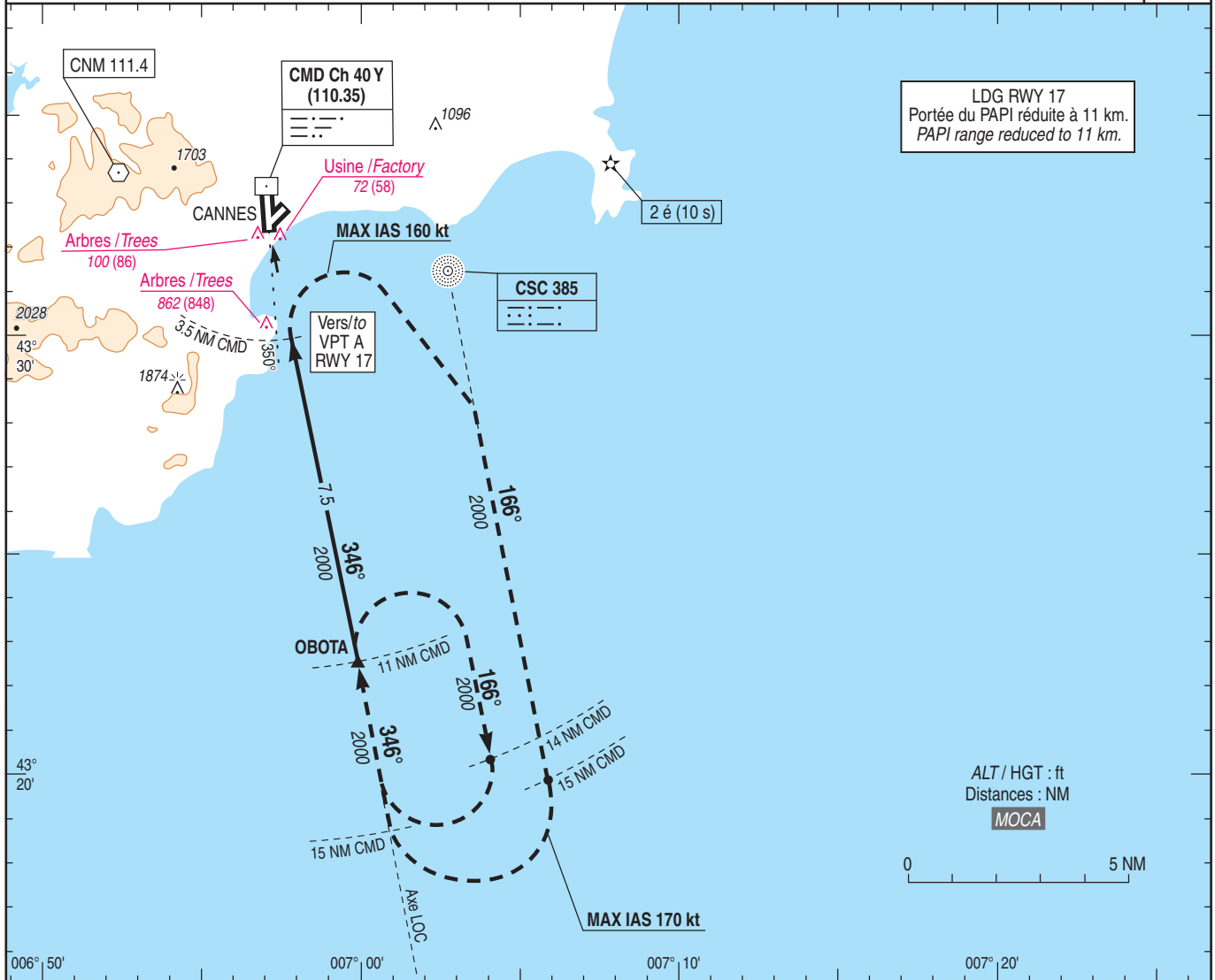
Instrument approach

CAT A B C

ALT AD : 14 (1 hPa), DTHR : 8

FNA LOC A RWY 17

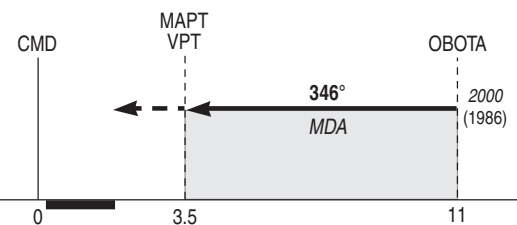
<p>ATIS CANNES : 130.480 APP : NICE Approche / Approach : 134.475 (H) (1) - 124.180 (H) (2) - 120.655 (I) - 125.580 (S) TWR : CANNES Tour / Tower : 118.625</p>	<p>(1) Secteur Ouest / West Sector (2) Secteur Est / East Sector</p>	<p>VAR 2°E (20)</p>
---	---	-----------------------------



TA : 5000

API : Au MAPT, tourner à droite (MAX IAS 160 kt) à 2000 (1986) pour rejoindre et suivre le QDR 166° CSC (RM 166°). A 15 NM DME CMD, tourner à droite (MAX IAS 170 kt) pour intercepter et suivre l'axe LOC (RM 346°) vers OBOTA et intégrer l'attente à 2000 (1986).

Missed APCH : At MAPT, turn right (MAX IAS 160 kt) at 2000 (1986) to join and follow QDR 166° CSC (MAG 166°). At 15 NM DME CMD, turn right (MAX IAS 170 kt) to intercept and follow LOC axis (MAG 346°) to OBOTA and enter holding at 2000 (1986).



DME CMD ← (NM) 0 3.5 11 REF HGT : ALT AD

MNM AD : distances verticales en pieds, VIS en mètres / vertical distances in feet, VIS in metres.

CAT	VPT A RWY 17 (1) Suite/After LOC A	
	MDA (H)	VIS
A		
B	2000 (1990)	5000
C		

Observations / Remarks : PAPI RWY 17 : 4° (7 %)
 Panne de guidage GNSS lors de l'approche / Loss of GNSS guidance during approach : voir/see AIP ENR 1.5.
 (1) De jour seulement / Daytime only.