

**APPROCHE AUX INSTRUMENTS**

**CANNES MANDELIEU**

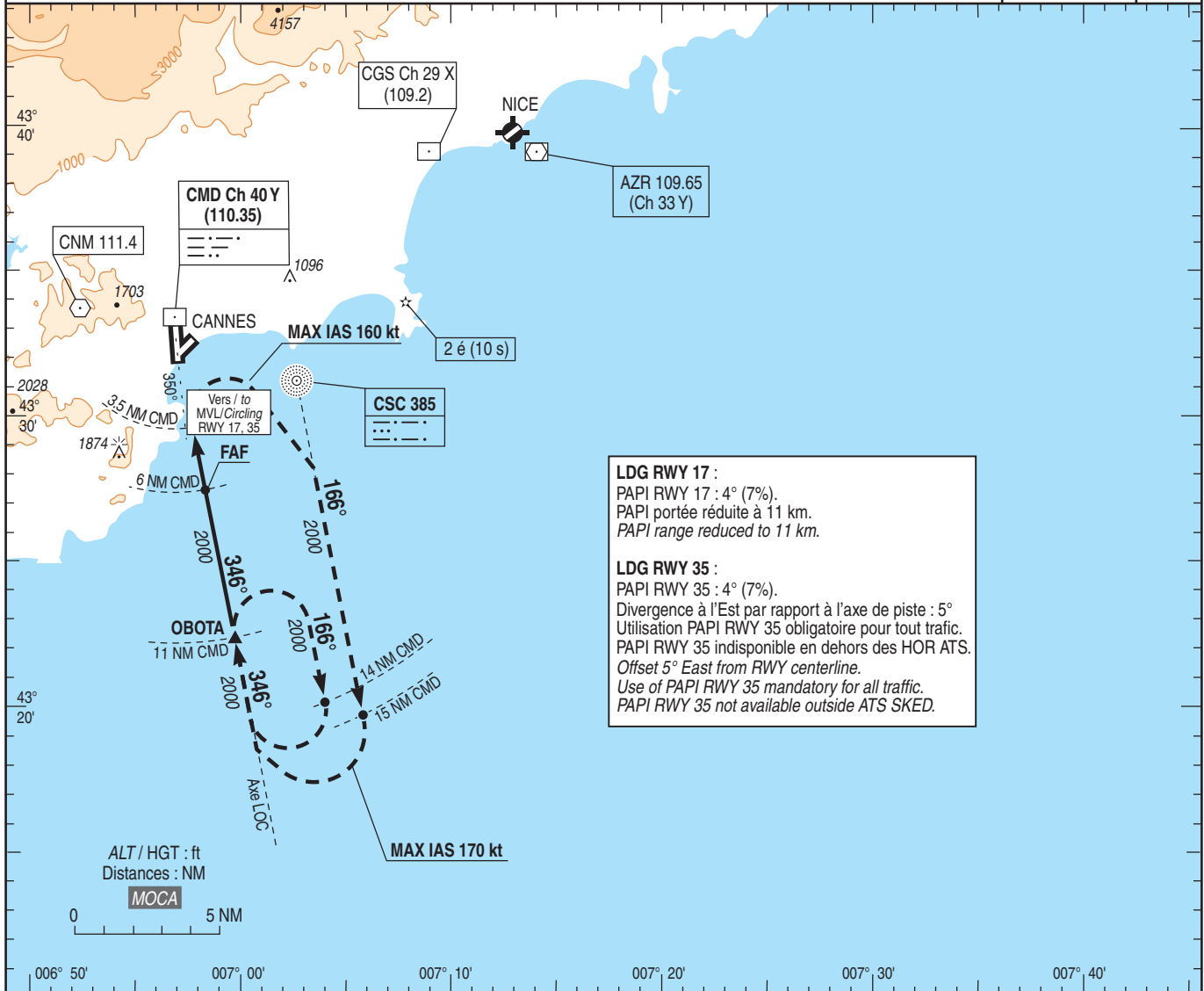
Instrument approach

CAT A B C

ALT AD : 14 (1 hPa)

FNA LOC B RWY 17 et/and 35

<b>ATIS</b> CANNES : 130.480 <b>APP</b> : NICE Approche /Approach : 134.475 (H) (1) - 124.180 (H) (2) - 120.655 (I) - 125.580 (S) <b>TWR</b> : CANNES Tour /Tower : 118.625	(1) Secteur Ouest /West Sector (2) Secteur Est /East Sector	<b>LOC - DME</b> <b>CMD 110.35</b>	<b>VAR</b> 2°E (20)
---	--	---------------------------------------	---------------------------



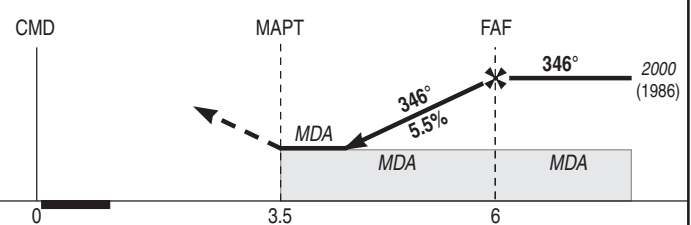
**LDG RWY 17 :**  
 PAPI RWY 17 : 4° (7%).  
 PAPI portée réduite à 11 km.  
 PAPI range reduced to 11 km.

**LDG RWY 35 :**  
 PAPI RWY 35 : 4° (7%).  
 Divergence à l'Est par rapport à l'axe de piste : 5°  
 Utilisation PAPI RWY 35 obligatoire pour tout trafic.  
 PAPI RWY 35 indisponible en dehors des HOR ATIS.  
 Offset 5° East from RWY centerline.  
 Use of PAPI RWY 35 mandatory for all traffic.  
 PAPI RWY 35 not available outside ATIS SKED.

TA : 5000

API : Au MAPT, tourner à droite (MAX IAS 160 kt) en montée vers 2000 (1986) pour rejoindre et suivre le QDR 166° CSC (RM 166°). A 15 NM DME CMD, tourner à droite (MAX IAS 170 kt) pour intercepter et suivre l'axe LOC (RM 346°) vers OBOTA et intégrer l'attente à 2000 (1986).

Missed APCH : At MAPT, turn right (MAX IAS 160 kt) climbing to 2000 (1986) to join and follow QDR 166° CSC (MAG 166°). At 15 NM DME CMD, turn right (MAX IAS 170 kt) to intercept and follow LOC axis (MAG 346°) to OBOTA and enter holding at 2000 (1986).



DME CMD ← (NM) 0 3.5 6 REF HGT : ALT AD

MNM AD : distances verticales en pieds, VIS en mètres / vertical distances in feet, VIS in metres.

CAT	MVL / Circling (3)(4) RWY 17 et/and 35		DME CMD
	MDA (H)	VIS	
A	1190 (1180)	5000	NM 5 4
B	1220 (1200)		ALT 1670 1320
C	1500 (1480)		(HGT) (1656) (1306)

Observations / Remarks : (3) MVL interdites à l'Ouest de la piste 17/35 / Circling prohibited West of RWY 17/35.  
 (4) HJ seulement / Daytime only.

VSP (ft/min) Non disponible / Not available